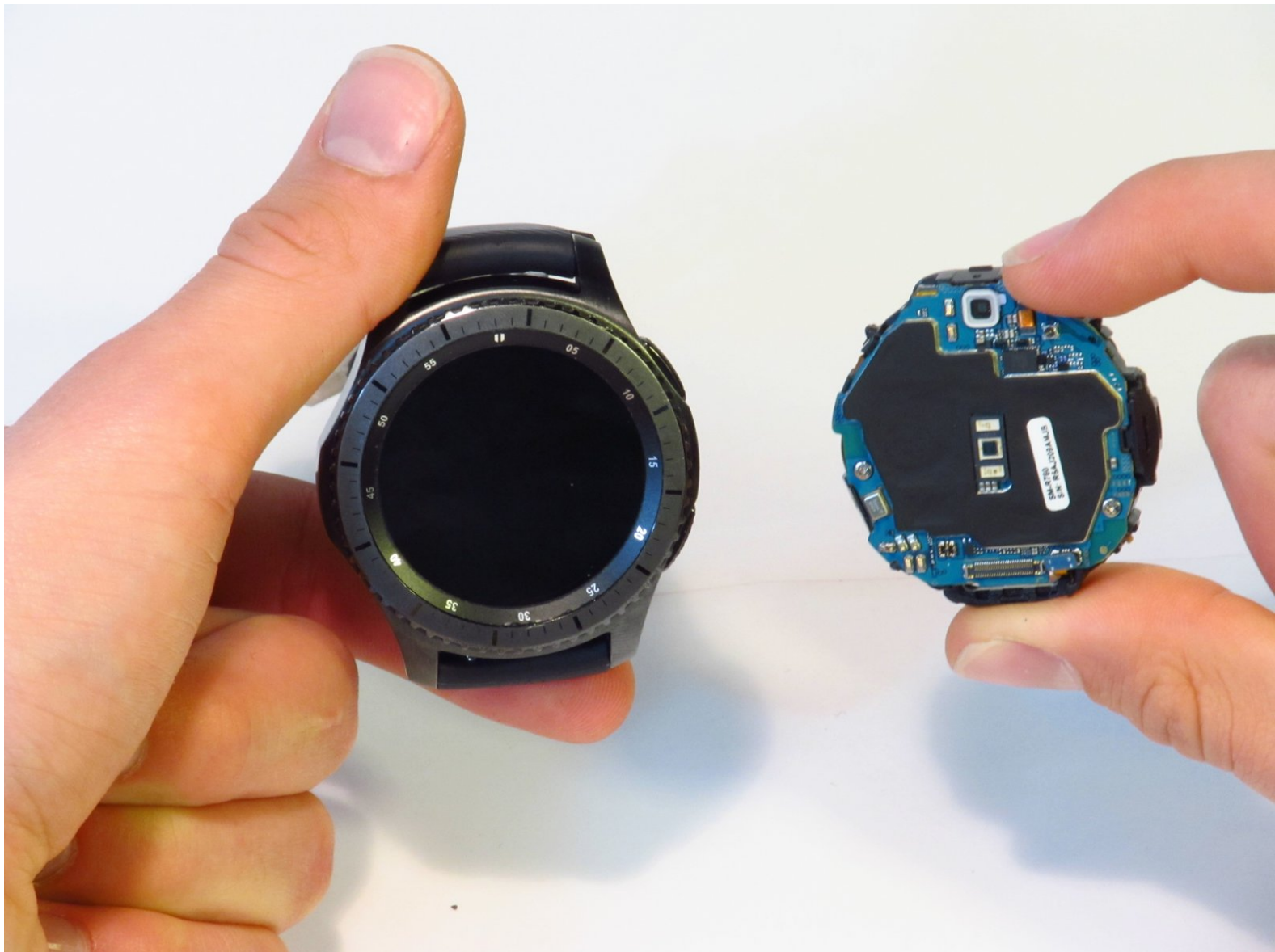




Ensamblaje de la pantalla frontal de un Samsung Gear S3 Frontier

Cambia la pantalla de tu Samsung Gear S3 Frontier si está rota o no responde.

Escrito por: Jimmy Algeo



INTRODUCCIÓN

Si la pantalla táctil de tu reloj no responde o está rota, puedes reemplazarla con esta guía. Esto requerirá que cambies la pantalla completa ya que no se puede cambiar simplemente el cristal.

HERRAMIENTAS:

- [Metal Spudger](#) (1)
 - [Tri-point Y00 Screwdriver](#) (1)
 - [Spudger](#) (1)
-

Paso 1 — Tapa trasera



- Coloca el reloj al revés, de forma que puedas ver la tapa trasera.

Paso 2



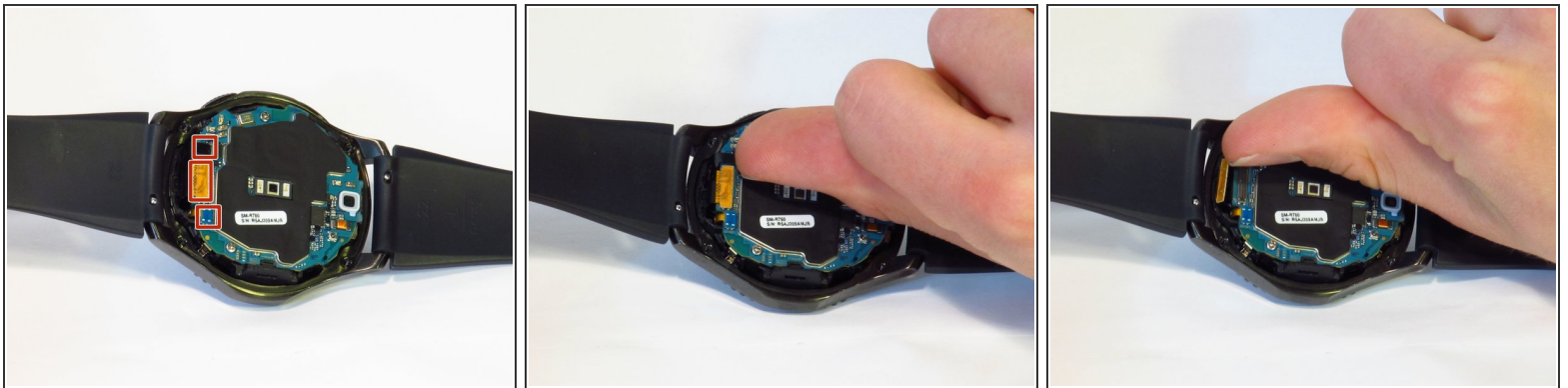
- Desatornilla los cuatro tornillos de 4.2 milímetros con un destornillador Y00.

Paso 3



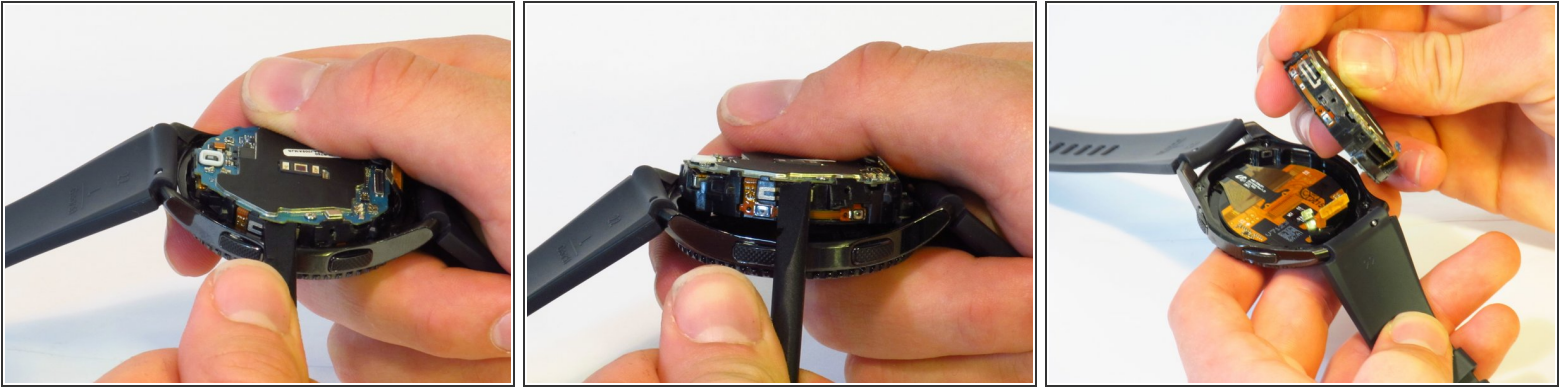
- Introduce el spudger metálico entre la tapa trasera del reloj y el marco, realiza esto por toda la tapa trasera.
- Haz fuerza para hacer palanca y separar la tapa trasera del marco del reloj.
- ⓘ Este paso requiere mucha fuerza. Puedes utilizar un Jimmy en vez de el spudger metálico para hacerlo de forma más sencilla.
- ⚠ Este paso dañará el sellado a prueba de agua del reloj.

Paso 4 — Ensamblaje de la pantalla frontal



- Desconecta los tres conectores de la placa madre utilizando tus uñas.
- ⓘ Estos conectores se desconectan fácil, se requiere un mínimo de fuerza.

Paso 5



- Separa la placa madre y la pantalla frontal utilizando un spudger.

Para volver a ensamblar tu dispositivo, sigue estas instrucciones en orden inverso.