



# Jura Impressa S85 obere Abdeckung öffnen

Öffnen der oberen Abdeckung an der Jura Impressa S85

Geschrieben von: VauWeh



---

## **EINLEITUNG**

Um in das Innere der Maschine zu gelangen, musst du erst die oberen Abdeckung entfernen.

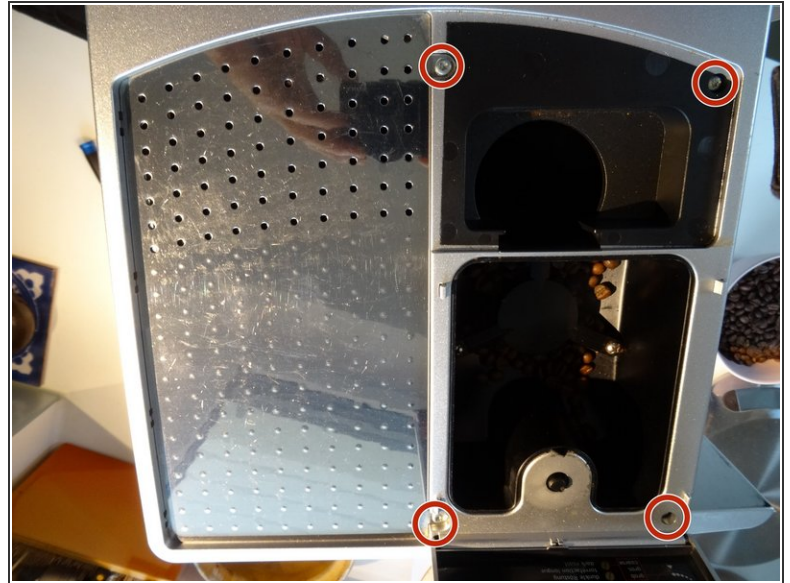
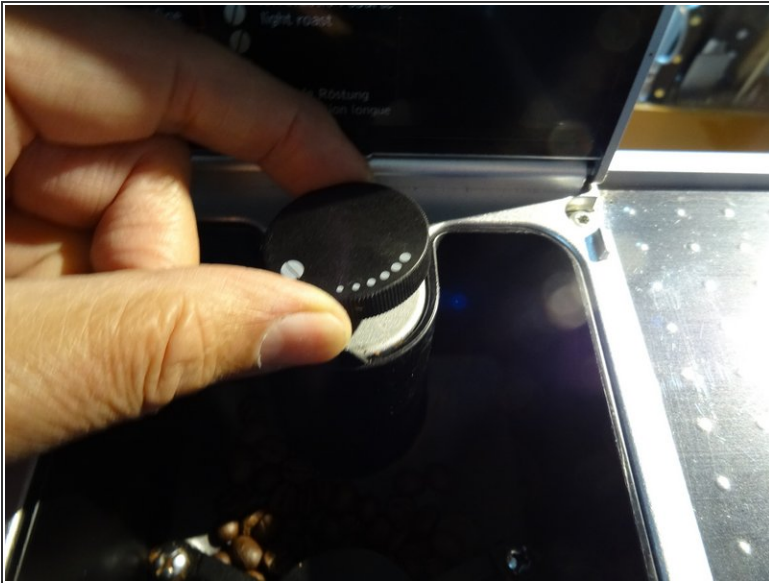
---



### **WERKZEUGE:**

- [T15 Torx Screwdriver](#) (1)
-

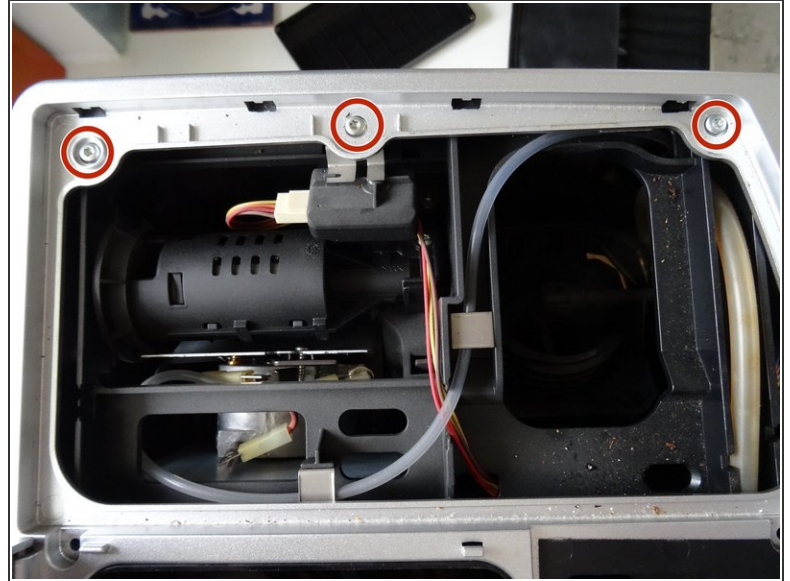
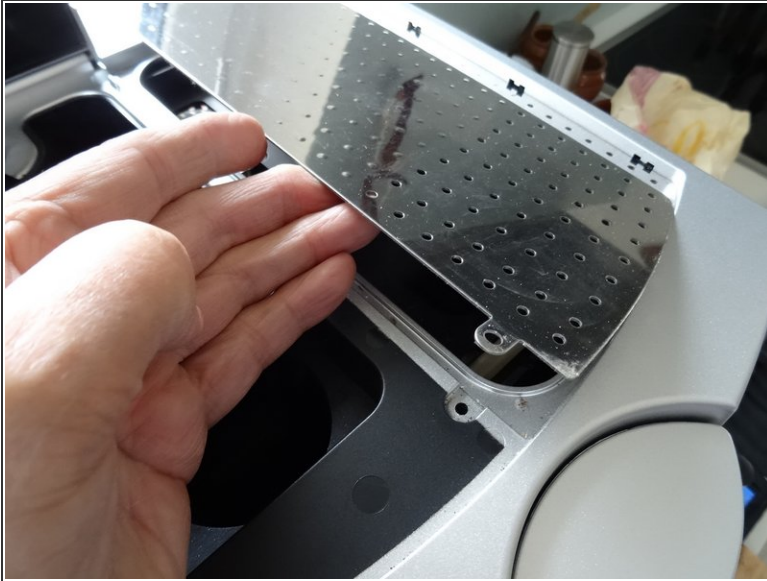
## Schritt 1 — Jura Impressa S85 obere Abdeckung öffnen



 Vergiss nie, den Netzstecker zu ziehen.

- Hebe den Pulverschacht heraus
- Entferne den Deckel des Bohnenbehälters.
- Entferne alle Kaffeebohnen.
- Ziehe den Einsteller des Mahlwerks senkrecht nach oben ab.
- Drehe die vier Torx T15 Schrauben heraus.

## Schritt 2



- Hebe die Tassenwärmeplatte heraus. Sie lässt sich wie eine Buchseite aufklappen.
- Unter der Platte befinden sich drei weitere Torx T15 Schrauben. Drehe sie heraus.

## Schritt 3



- Nun ist die obere Abdeckung frei. Hebe sie hoch und lege sie zur Seite.

Arbeite die Schritte in umgekehrter Reihenfolge ab, um dein Gerät wieder zusammenzubauen.

Dieses Dokument wurde zuletzt angelegt am 2019-07-19 03:30:34 AM.