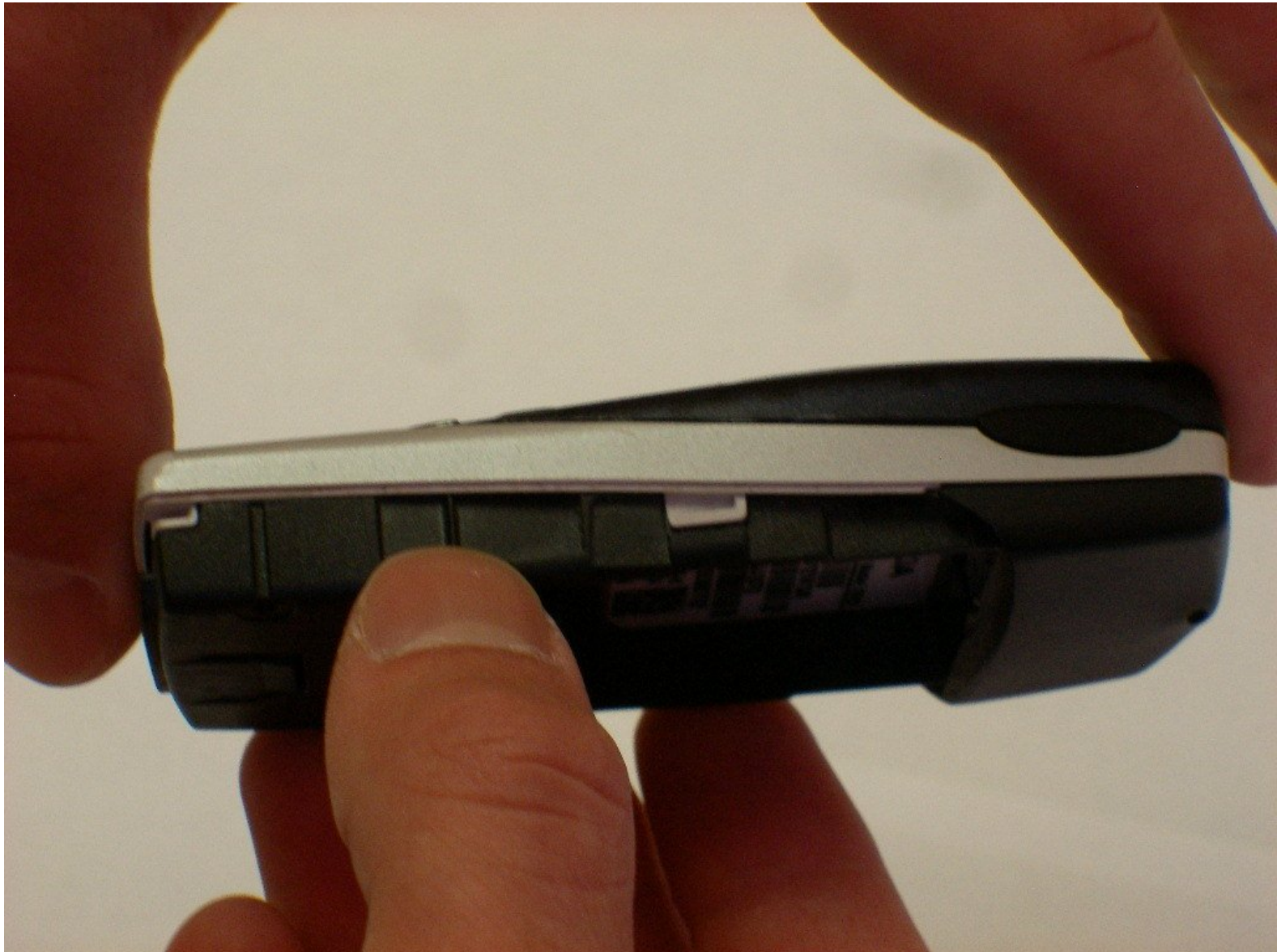




Remplacement du boîtier externe du Nokia 8390

Ce guide vous montre comment délicatement enlever le boîtier externe.

Rédigé par: Clinton



INTRODUCTION

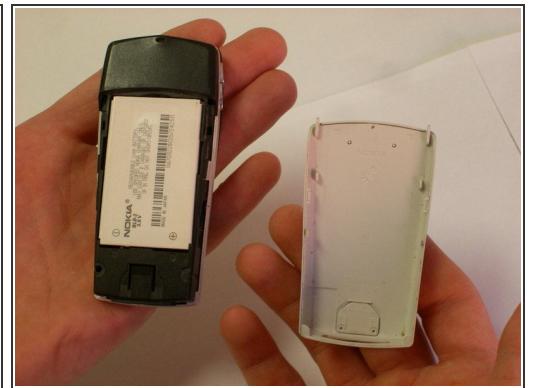
Ce guide vous montre comment séparer le boîtier externe du téléphone , afin d'accéder aux composants internes.

Étape 1 — Couvercle arrière



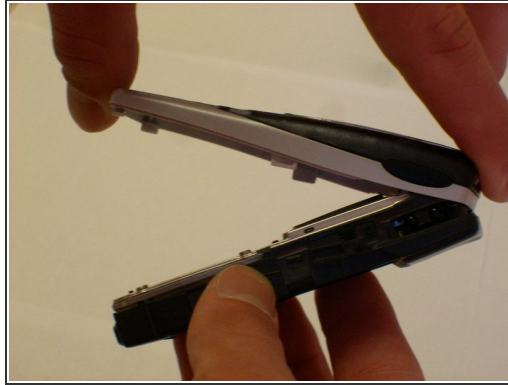
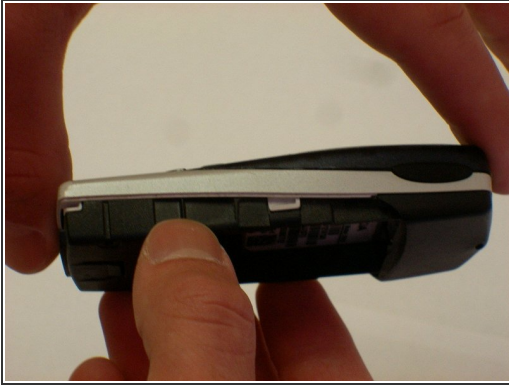
- Localisez le bouton situé à la base du couvercle arrière du téléphone.

Étape 2



- Appuyer sur le bouton avec votre doigt.
- Pendant que le bouton est enfoncé, glissez le couvercle arrière du téléphone.

Étape 3 — Boîtier externe



- Saisissez le haut et le bas du boîtier avant.
- Saisissez le corps du téléphone avec votre autre main.
- Retirez délicatement le boîtier du téléphone.

Pour remonter votre appareil, suivez ces instructions dans l'ordre inverse.