



Remplacement de la batterie du Nokia 8390

Ce guide vous montre comment enlever la batterie

Rédigé par: Clinton



INTRODUCTION

Ce guide vous montre comment enlever la batterie au cas où son remplacement s'avère nécessaire.

OUTILS:

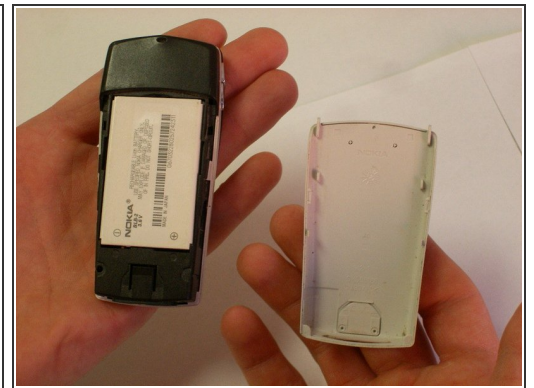
- [Flathead 3/32" or 2.5 mm Screwdriver](#) (1)
-

Étape 1 — Couvercle arrière



- Localisez le bouton situé à la base du couvercle arrière du téléphone.

Étape 2



- Appuyer sur le bouton avec votre doigt.
- Pendant que le bouton est enfoncé, glissez le couvercle arrière du téléphone.

Étape 3 — Batterie



- Placez le téléphone de telle sorte que la batterie soit visible.
- Insérez un tournevis ou un spudger dans l'encart au-dessus de la batterie.

Étape 4



- Utilisez un tournevis ou un spudger pour sortir la batterie hors du boîtier.

Pour remonter votre appareil, suivez ces instructions dans l'ordre inverse.