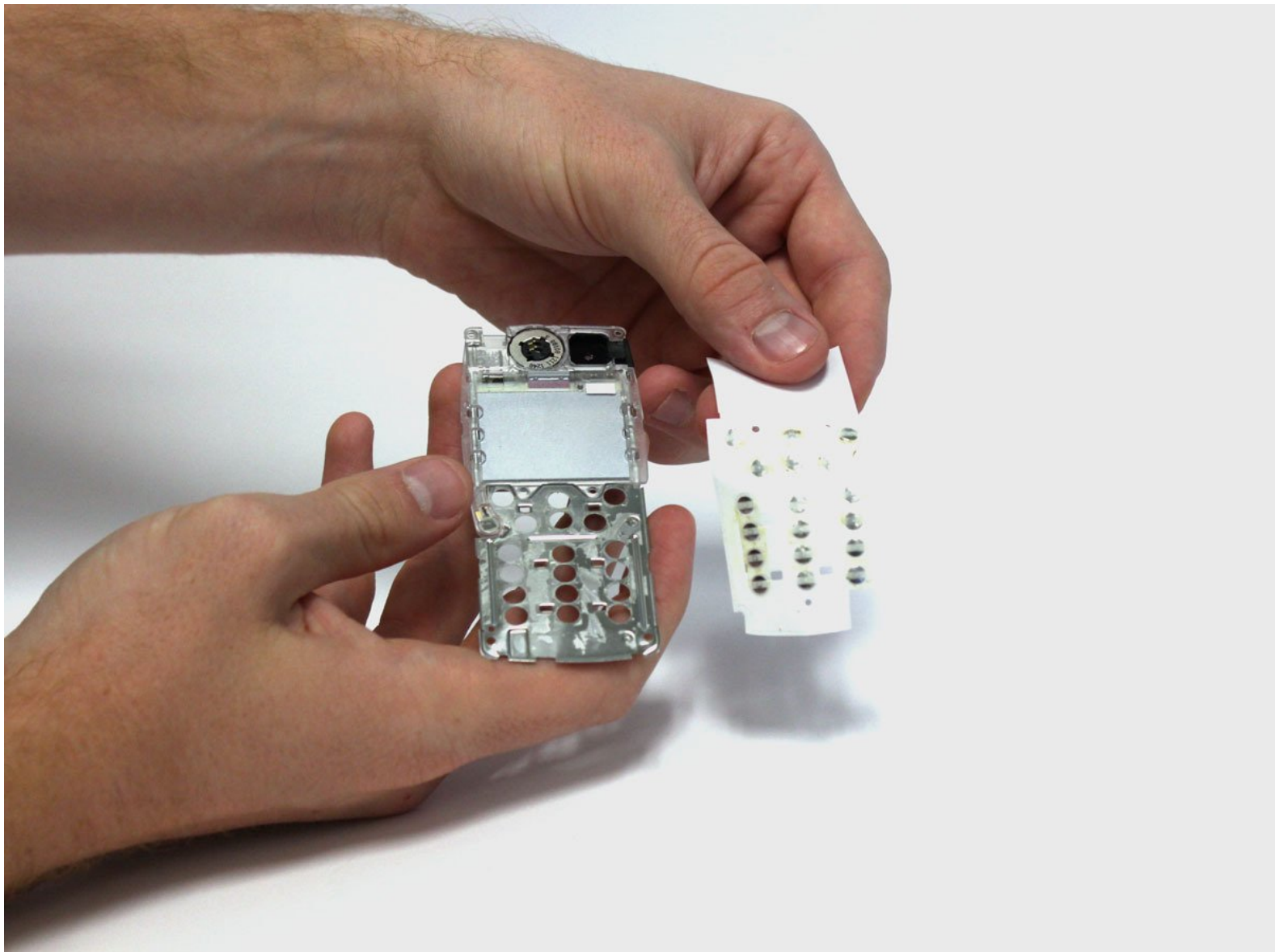




Remplacement du film adhésif blanc du Nokia 8290

Utilisez ce guide pour retirer ou remplacer le film blanc adhésif attaché à la plaque frontale.

Rédigé par: Austin Culberson



INTRODUCTION

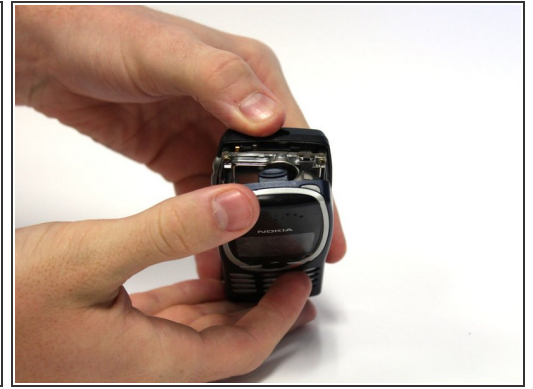
Le film blanc adhésif est attaché à la façade du téléphone. L'élimination de ce composant est nécessaire pour permettre l'accès à plusieurs composants sous-jacents. L'élimination du film est simple et nécessite des outils minimaux et aucune expérience préalable.



OUTILS:

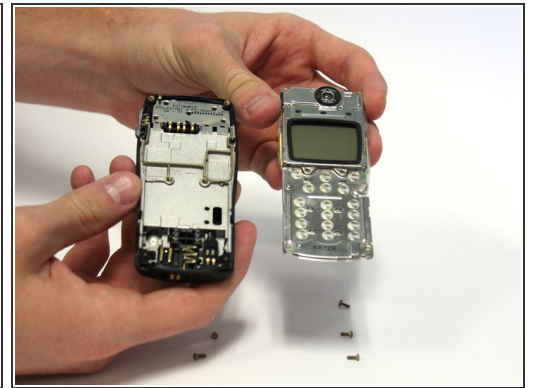
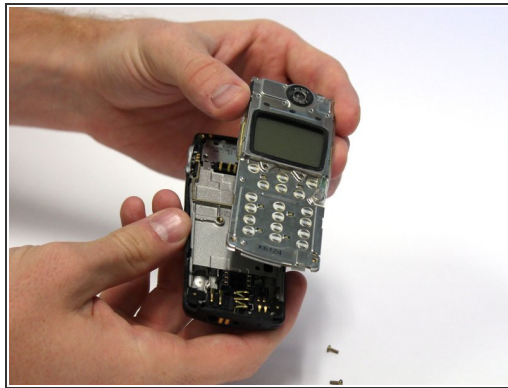
- [64 Bit Driver Kit](#) (1)
 - [Spudger](#) (1)
-

Étape 1 — Couvercle avant



- Localisez le petit bouton sur le dessus du téléphone.
- Appuyez sur le bouton.
- Avec votre autre main, retirez le capot avant du téléphone.

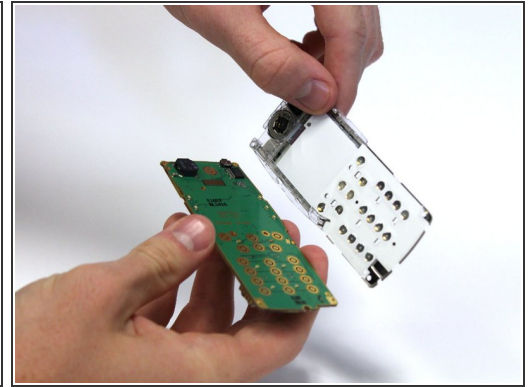
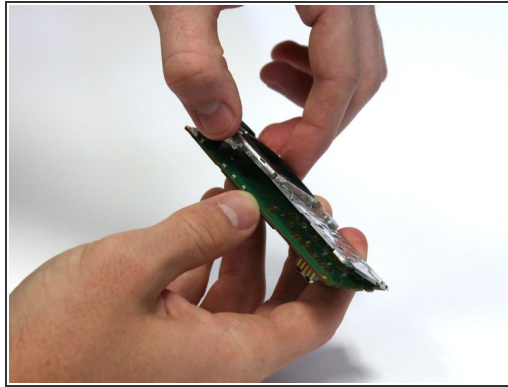
Étape 2 — Carte mère



- Retirez les six vis T6 de 5,3 mm de long.
- Retirez le sous-ensemble de la carte de circuit imprimé / face avant à l'arrière du téléphone.

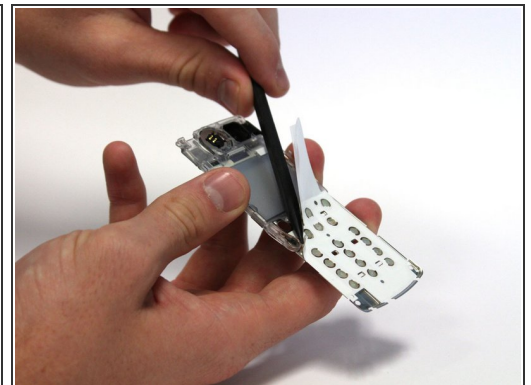
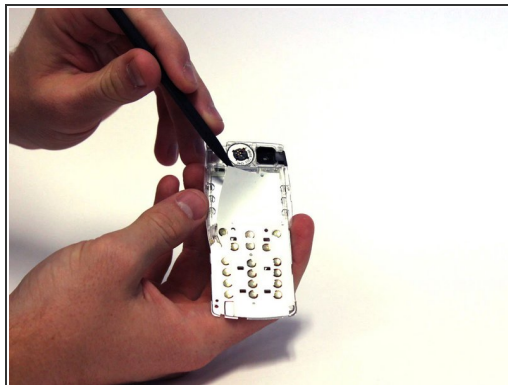
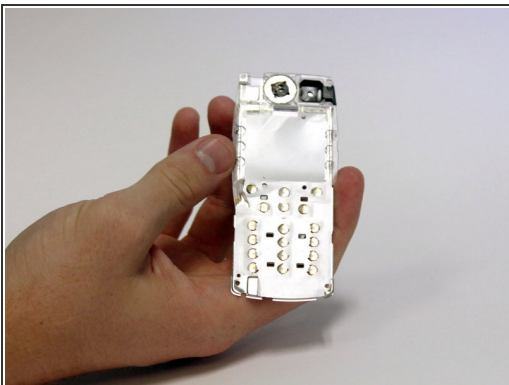
⚠ Veillez à placer les vis dans un endroit sûr.

Étape 3



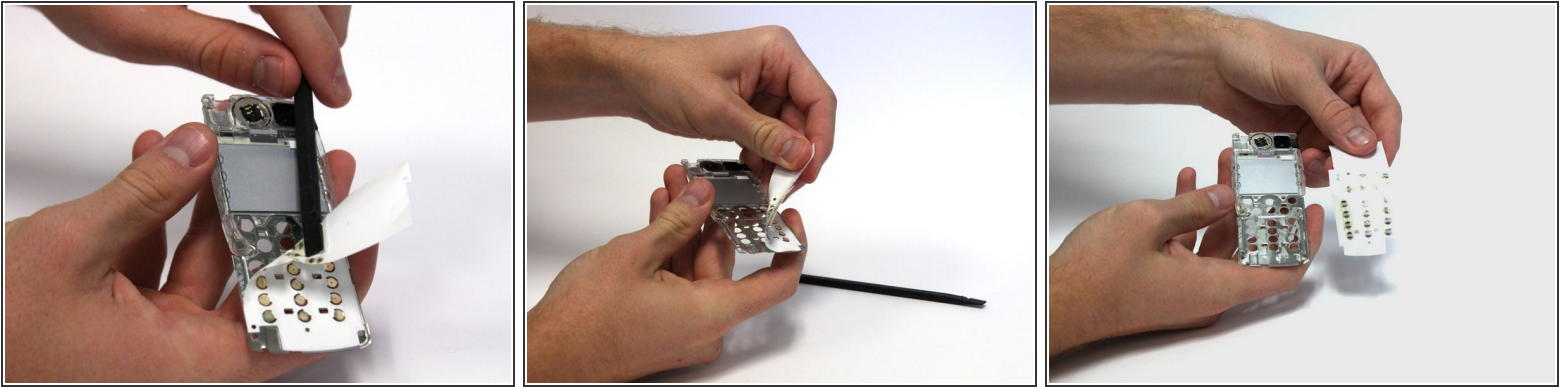
- À l'aide de vos doigts, retirez la petite languette en plastique du sous-ensemble de la carte de circuit imprimé / faceplate.
- Faites pivoter la plaque avant de la carte de circuit imprimé.
- Retirez doucement la plaque frontale de la carte de circuit imprimé, en prenant soin de ne pas casser la petite languette en plastique de l'autre côté du sous-ensemble.

Étape 4 — Film adhésif blanc



- Tenez la façade avec le film adhésif vers le haut.
 - Utilisez le spudger pour retirer le film adhésif. Cela peut se faire en travaillant l'outil en va-et-vient sous le film.
- i** Il est plus facile de commencer dans le coin supérieur gauche.

Étape 5



- Continuez à desserrer le film avec le spudger.
- Une fois que le film a été surtout desserré, vous pouvez décoller le film.

⚠ Une fois que le film a été retiré, le microphone peut tomber, si tel est le cas, placez-le jusqu'à ce que toutes les autres réparations soient terminées.

Pour remonter votre appareil, suivez ces instructions dans l'ordre inverse.