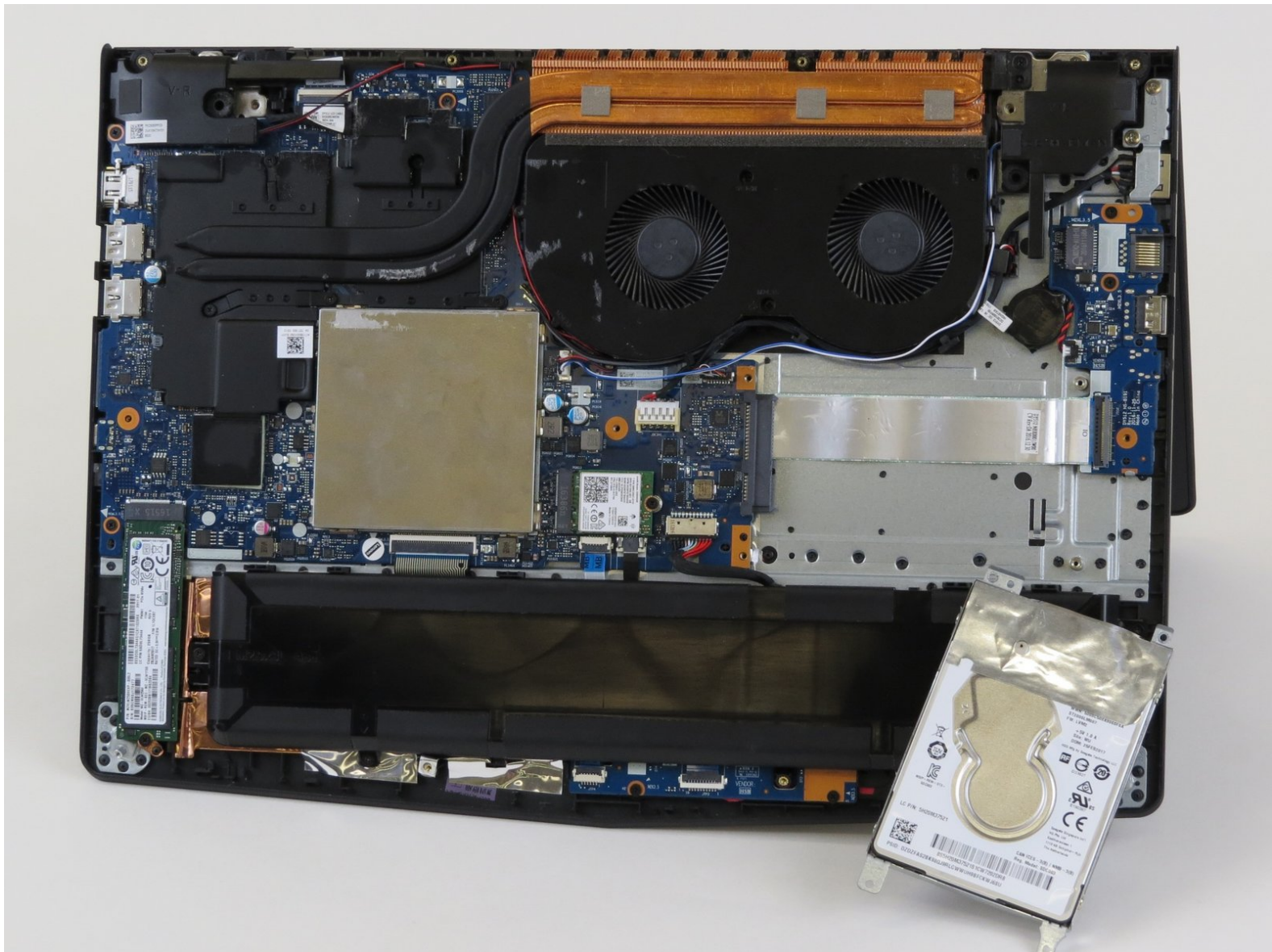




Lenovo Legion Y520-15IKBN ハードドライブの交換

Lenovo Legion Y520-15IKBN ハードドライブの交換をするには、このガイドを参照してください。

作成者: Naomi Williams



ã“ã@æ-þæ”_ã 2020-08-11 12:37:12 PM (MST)ã«ã!½œæ`ã•ã,CEã%ã—ãYã€,

はじめに

Lenovo Legion Y520-15IKBN ハードドライブの交換をするには、このガイドを参照してください。ハードドライブを交換したり、メモリをアップグレードする必要があります。ハードドライブを取り出して、代わりにSSDを搭載することもできます。

ツール:

- [スパッジャー](#) (1)
- [プラススクレュードライバー\(#00\)](#) (1)

部品:

- [1 TB SSD / Upgrade Bundle](#) (1)
- [250 GB SSD / Upgrade Bundle](#) (1)
- [500 GB SSD / Upgrade Bundle](#) (1)
- [2 TB SSD / Upgrade Bundle](#) (1)

手順 1 — ハードドライブ



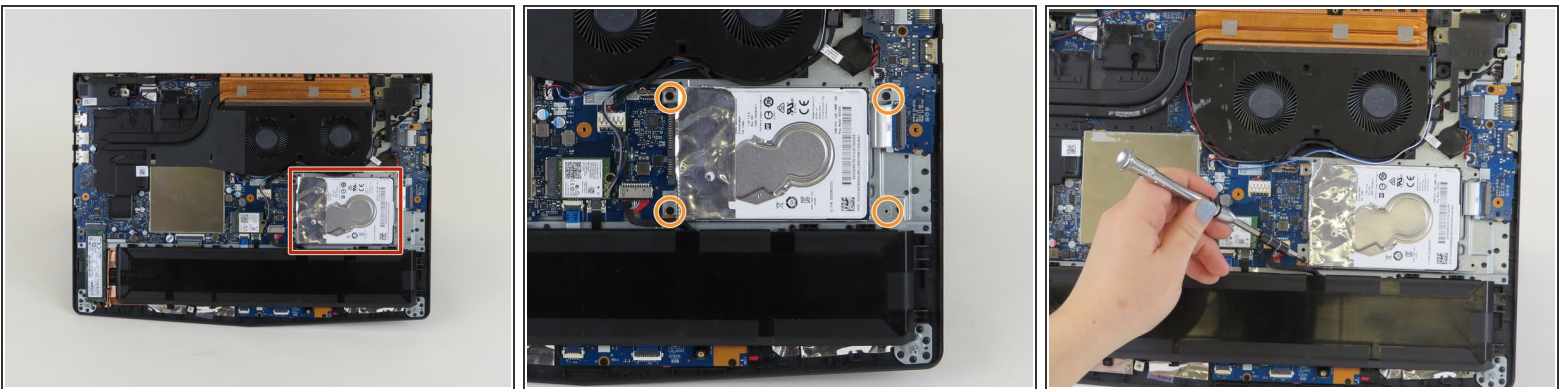
- #00プラスネジ用ドライバーを使って、ラップトップの底から6.5mmネジを13本外します。

手順 2



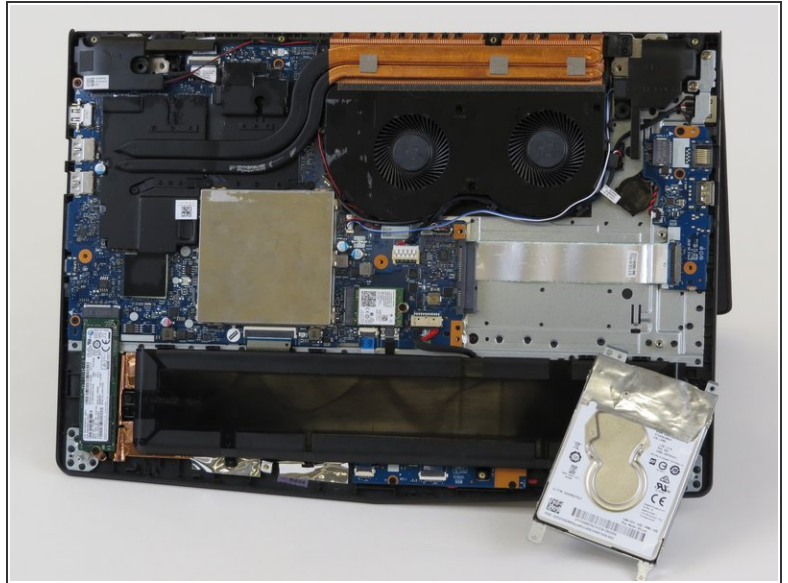
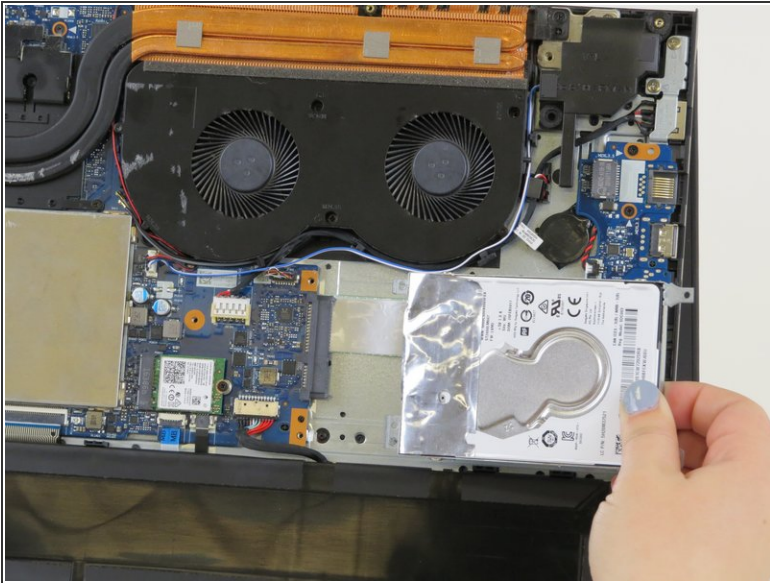
- ラップトップ本体を立てかけて、スパジヤーもしくはクレジットカードでボトムカバーをこじ開けます。デバイスをしっかりと掴めるように、ラップトップを若干開いて作業するとし易くなります。
- ボトムのパーツはラップトップから引っ張ると音を立てます。
- ★ 再組み立ての際は、ボトムのパーツがカチッと音を立てて、ラップトップ本体の全ての側と装着しているか確認してください。

手順 3



- デバイスの右側にある白い正方形のパーツがハードドライブです。
- #00プラスネジドライバーを使って、ハードドライブを固定している4.0mmネジを4本外します。

手順 4



- ハードドライブを右側にスライドして取り出します。

- ☑ 再装着する際は、右側からハードドライブをスライドしてください。正面から押し込まないでください。

デバイスを再組立する際は、これらのインストラクションを逆の順番に従って作業を進めてください。