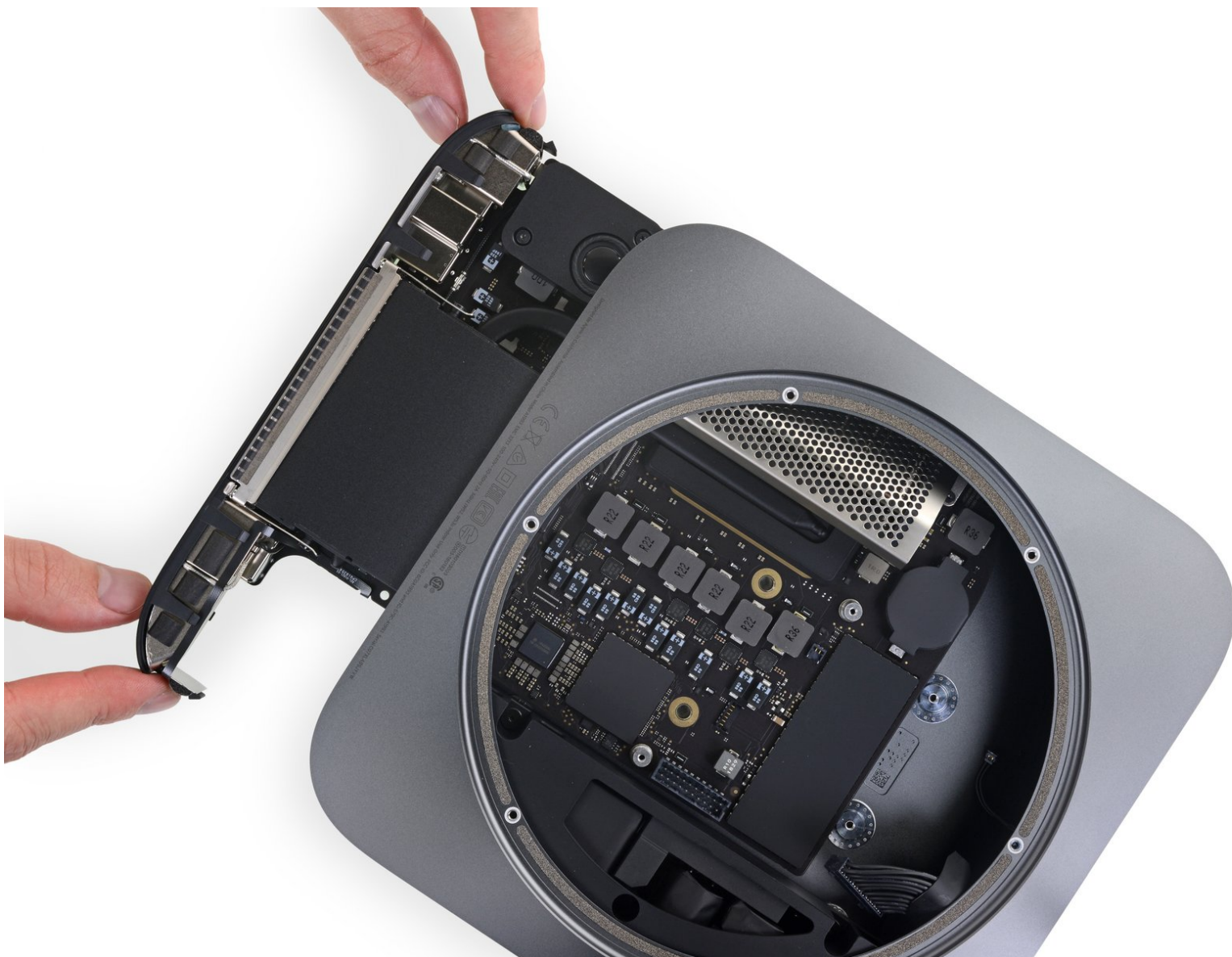




Mac mini Late 2018 ロジックボードアセンブリの交換

Mac mini カシスからロジックボードとこれに取り付けられたコンポーネントをスライドして取り出す必須条件ガイドです。

作成者: Jeff Suovanen



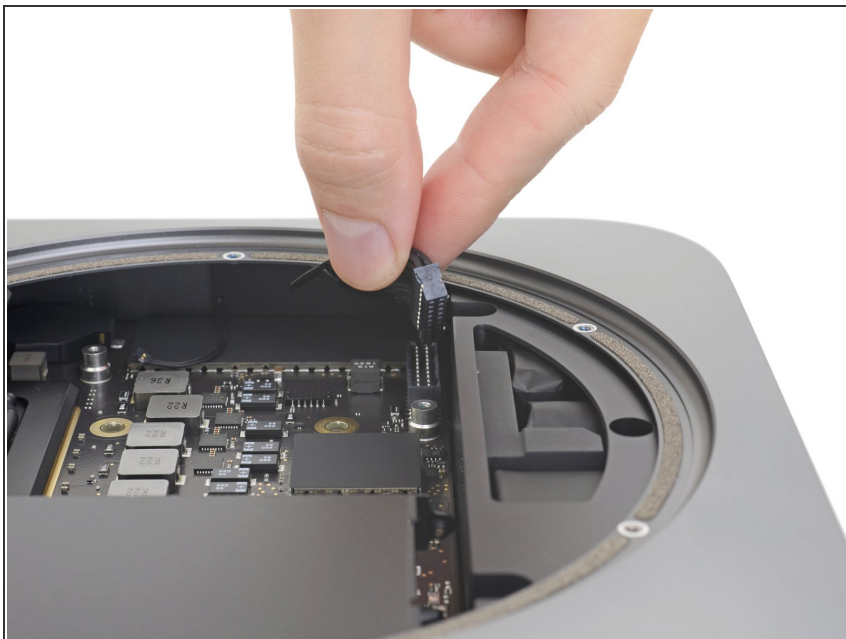
はじめに

Mac miniカシスからロジックボードとこれに取り付けられたコンポーネントをスライドして取り出す必須条件ガイドです。

ツール:

- T10 トルクスドライバー (1)
- TR6 トルクスセキュリティ用ドライバー (1)
- iFixit開口ツール (1)
- スパッジャー (1)
- ピンセット (1)

手順 1 — ロジックボードアセンブリ



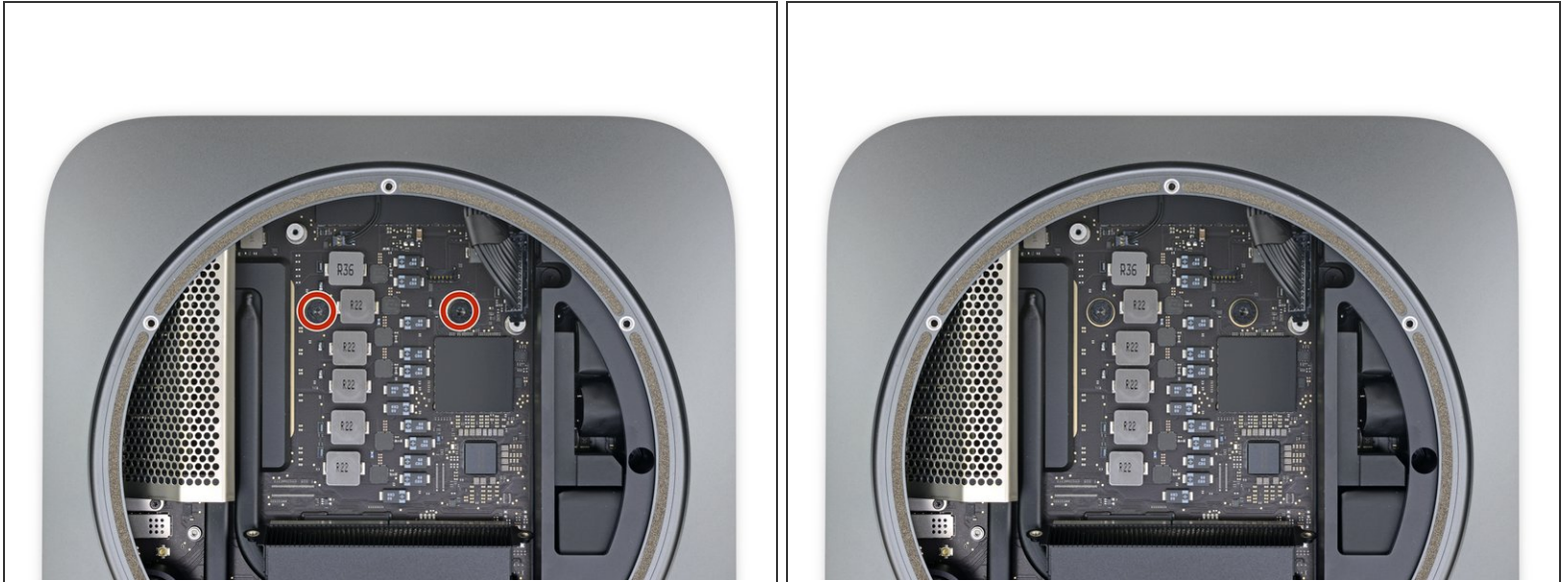
- パワーサプライケーブルを掴んで、左右に揺らしながら接続を緩めて、ロジックボードから外します。

手順 2



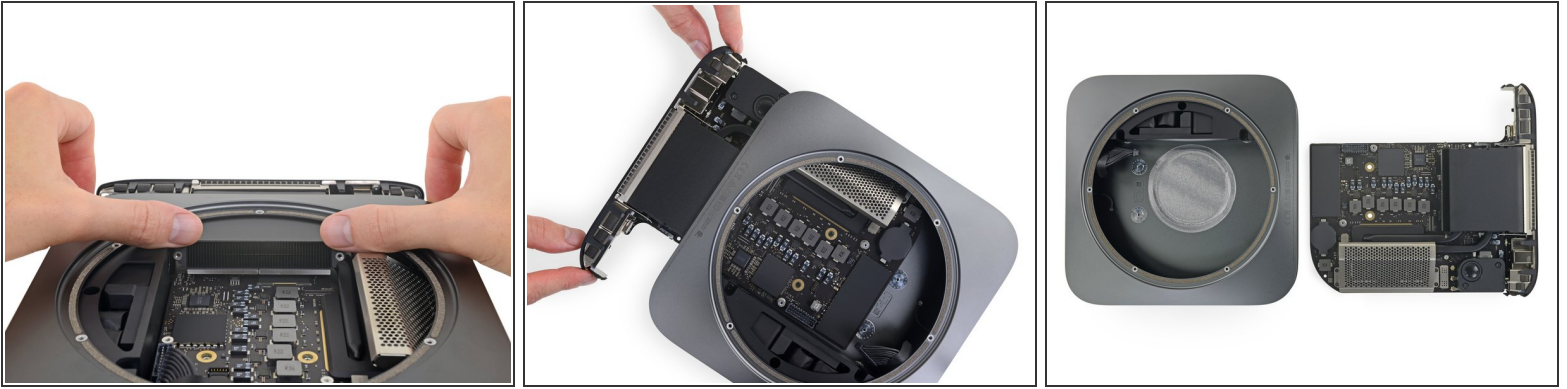
- LEDインジケータライトを持ち上げて、ロジックボード上のソケットからゆっくりと接続を外します。

手順 3



- T10トルクスドライバーを使って、ロジックボードに固定されている7.5 mmネジを2本外します。

手順 4



⚠ この手順では、フレームを固定しているクリップを外しながら、ロジックボードを押し込み、これを解放します。下に指示されている方向に向けて押ししてください。それ以外の方向に押ししてしまうと、壊れやすい冷却フィンにダメージを与えてしまいます。

- 排気ベントの両側、ファン用ネジ穴の上に親指を配置します。ロジックボードがクリップから外れるまでしっかりと一定の力で押し出します。
- クリップが外れたら、ケースからロジックボードをスライドします。

★ ロジックボードを再装着する際は、[薄いLEDインジケータ用ライトケーブル](#)にダメージを与えないよう、邪魔にならない位置で固定してください。

デバイスを再組み立てする際は、これらのインストラクションを逆の順番に従って作業を進めてください。