



# Remplacement de la carte mère du LeapFrog LeapPad Ultimate

Le remplacement d'une carte mère corrompue est nécessaire pour que le périphérique soit réutilisé

Rédigé par: Fernando Lozano-Garcia



## INTRODUCTION

Remplacer la batterie est une tâche facile à effectuer et peut prendre jusqu'à 15 minutes. Un avertissement éloigné, la patience est la clé car l'appareil lui-même est difficile à ouvrir. Les seuls outils nécessaires seront un tournevis et des pincettes.

---

### OUTILS:

- [Phillips #1 Screwdriver](#) (1)
  - [iFixit Opening Tools](#) (1)
  - [Tweezers](#) (1)
-

## Étape 1 — Boîtier arrière



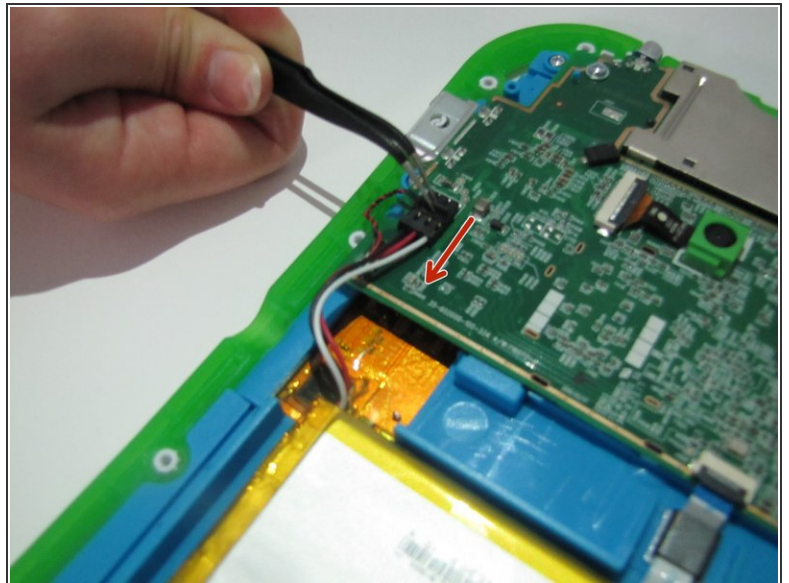
- Retournez le coussin sur son côté arrière pour commencer à enlever le panneau arrière.
- Commencez par retirer le bord bleu le long du périphérique. Il court le long de la doublure verte en silicone.
- ⚠ C'est très difficile à éliminer, alors soyez patient. Pour aider à enlever le joint, un spudger en métal et un outil d'ouverture en plastique peuvent être utilisés.
- ⓘ Retirez le stylo de son emplacement avant de commencer pour éviter les enchevêtrements.

## Étape 2



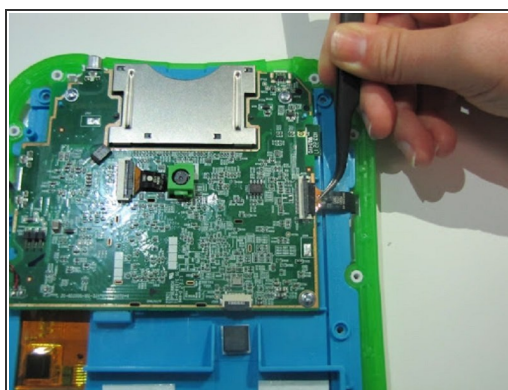
- Une fois le bord bleu enlevé, les 12 vis seront visibles.
- Utilisez le tournevis cruciforme n ° 1 pour dévisser les 12 vis.

### Étape 3 — Carte mère



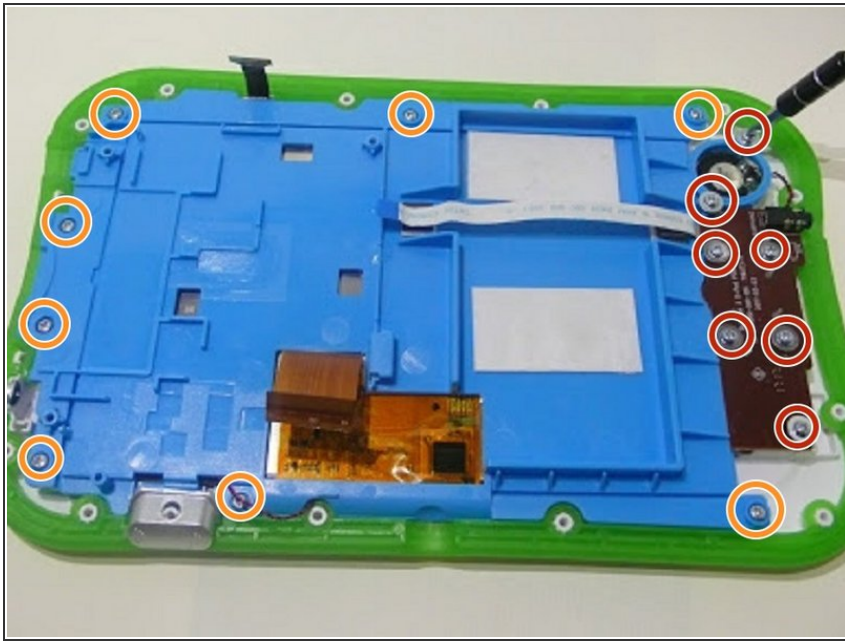
- Commencez par retirer la batterie de son emplacement.
- Retournez le commutateur noir qui connecte la batterie à la carte mère.
- Ensuite, tirez doucement et devriez vous déconnecter.

### Étape 4



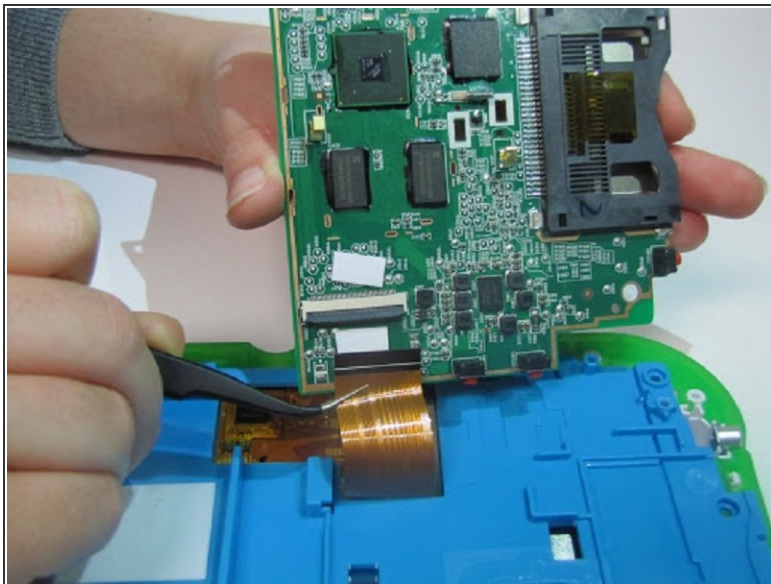
- Retirez les structures de ruban noir et blanc du côté de la carte mère.
- Ensuite, retirez les trois vis situées aux coins de la carte mère à l'aide du tournevis cruciforme Phillips n ° 1.

## Étape 5



- Utilisez un tournevis cruciforme n° 1 pour dévisser les 7 vis du haut-parleur avec la carte son en bronze.
- Dévissez les 8 vis du sous-panneau bleu.

## Étape 6



- Retirez le sous-panneau exposant la carte mère.
- Retournez la carte mère à l'arrière et actionnez le commutateur pour retirer le large ruban orange et retirez les fils noir et blanc torsadés.

Pour remonter votre appareil, suivez ces instructions dans l'ordre inverse.