



Reemplazo de las patas del MacBook Pro Retina 2012-2015

Guía describiendo cómo reemplazar las patas de un Macbook Pro Retina 2012-2015.

Escrito por: Taylor Dixon



INTRODUCCIÓN

Esta es una guía describiendo cómo reemplazar las patas del MacBook Pro Retina, aplicable a los modelos A1425", " A1502", " y A1398. Para una guía entera incluyendo la eliminación de la tapa inferior, vaya a las paginas específicas del MacBook Pro.



HERRAMIENTAS:

- [Tweezers](#) (1)
- [Adhesive Cleanup Kit](#) (1)



PARTES:

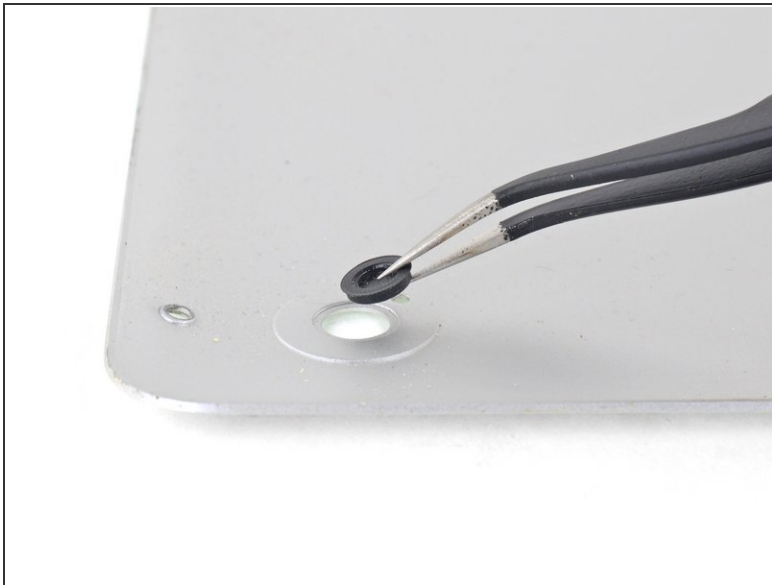
- [MacBook Pro Retina Plastic Feet](#) (1)

Paso 1 — Patas



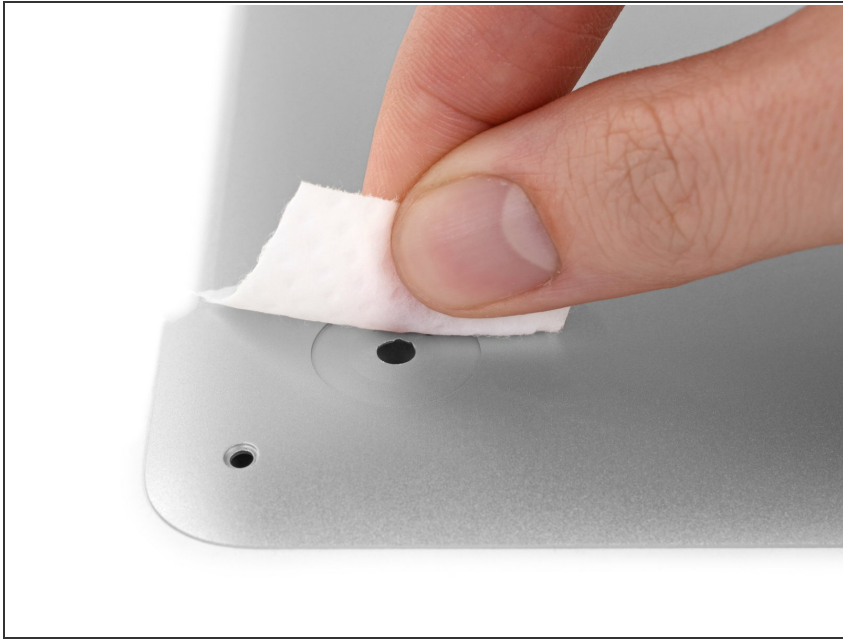
- Despegue cualquier pegatina de la parte trasera de la tapa trasera cubriendo las patas que haya decidido reemplazar.
- Cualquier pegatina que quite seguramente sea insalvable para volverlas a usar. Eso esta bien! Tu MacBook no las necesita para funcionar,

Paso 2



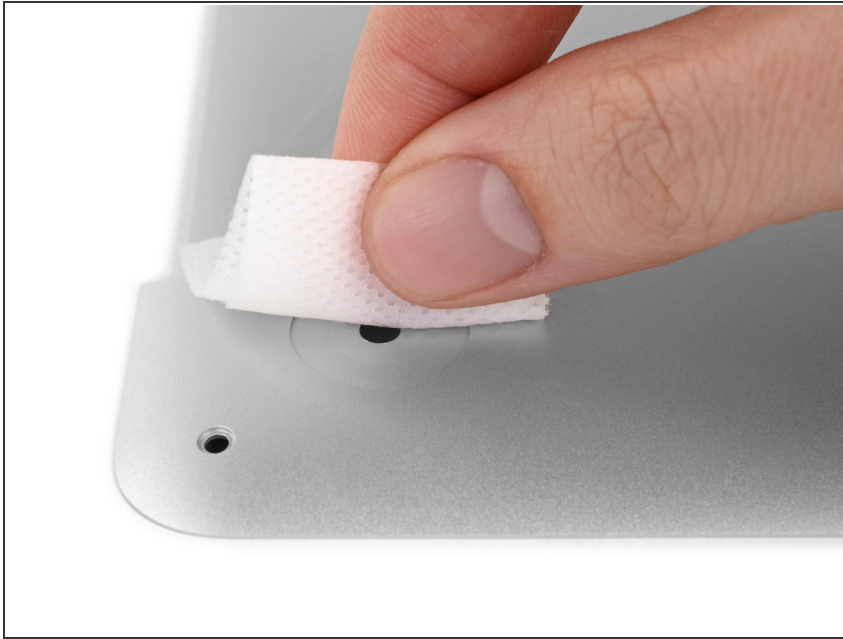
- Quite cualquier pata que este rota o dañada.
 - ⓘ Si la pata que estas reemplazando sigue intacta, puedes usar tus pinzas para empujarlas desde el interior.
- Si la pata antigua es difícil de quitar, use un secador de pelo o una pistola de calor para aplicar un poco de calor al área y despegar el adhesivo.

Paso 3



- Frote la cavidad de la pata con el eliminador de adhesivo para eliminar el adhesivo que haya quedado.

Paso 4



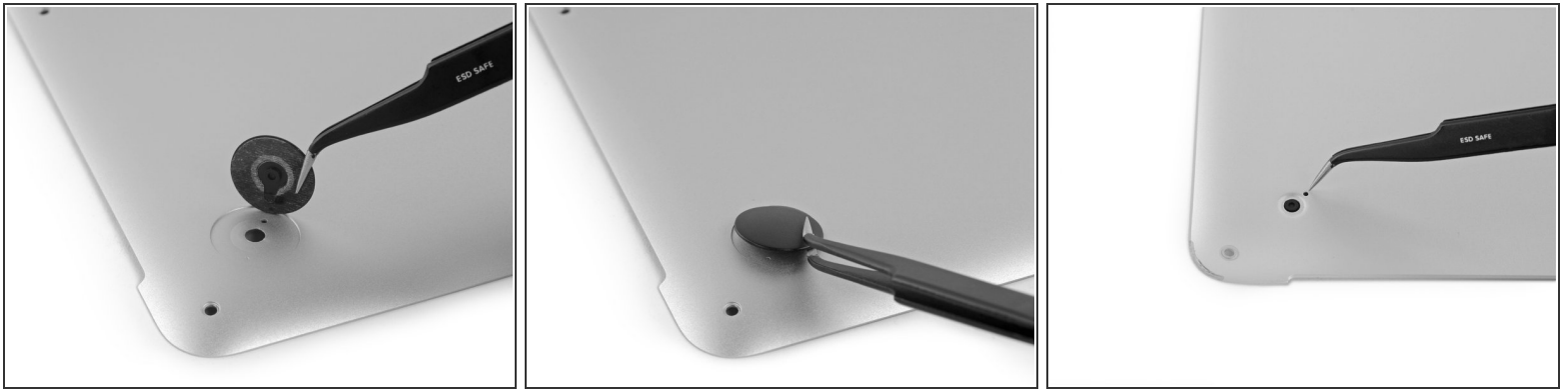
- Limpie la cavidad de la pata con una toallita de alcohol isopropilo para remover el residuo del limpiador y preparar la area para el adhesivo en la nueva pata.

Paso 5



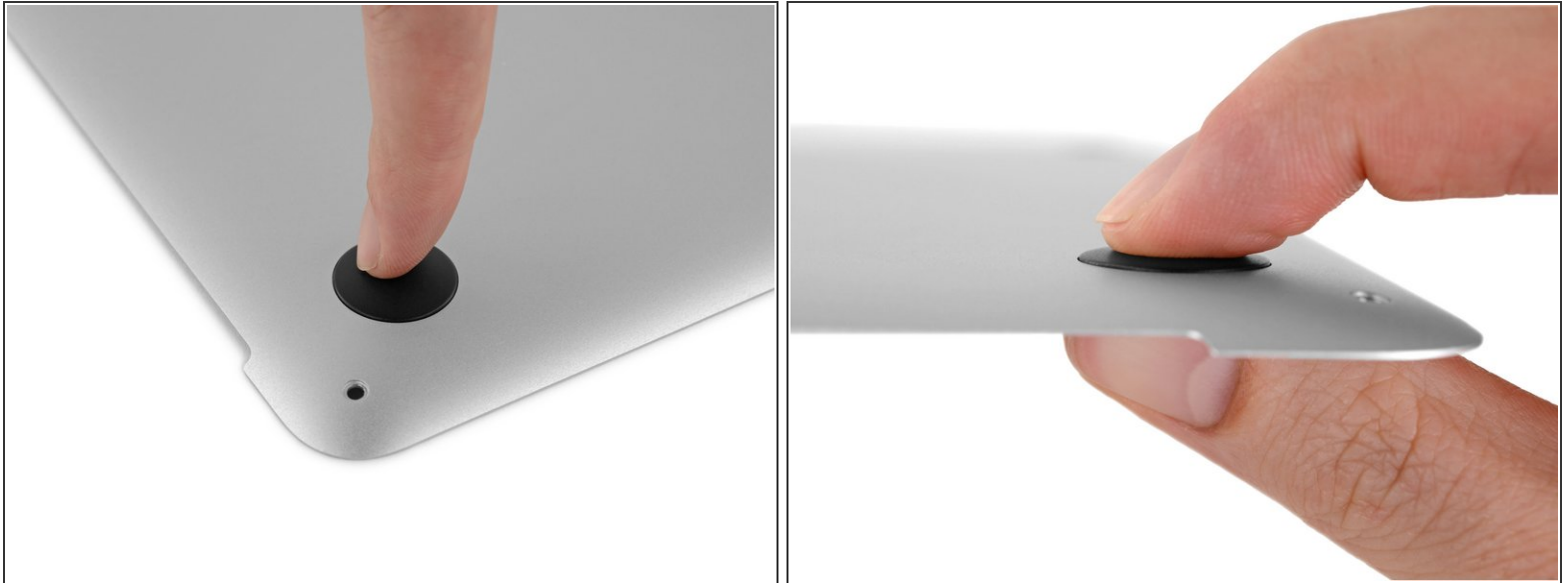
- Despegue una pata de reemplazamiento del soporte de plástico.
- ⓘ El adhesivo es relativamente fuerte - asegúrese de que esté despegando la pata, no rompiendo el soporte de plástico.

Paso 6



- Alineé la nueva pata dentro de la cavidad.
- ⓘ Asegúrese de que el nudo de alineación este alineado con el pequeño agujero cerca del perímetro de la almohadilla.
- Pon el pie abajo mientras lo deja alineado correctamente.
- Compruebe que la alineación esta correcta desde el interior de la tapa. El nudo de alineación debería de ser visible por el agujero de alineación.

Paso 7



- Presione la nueva tapa en su sitio firmemente con su dedo, entonces aplique presión apretando la pata de cualquier lado de la tapa con su dedo y su pulgar.
- Mantenga presión durante 30 segundos para poner el adhesivo.
- Repita los últimos 7 pasos con cualquier pata rota o usada.

Para volver a montar su dispositivo, siga estas instrucciones en order reverso.