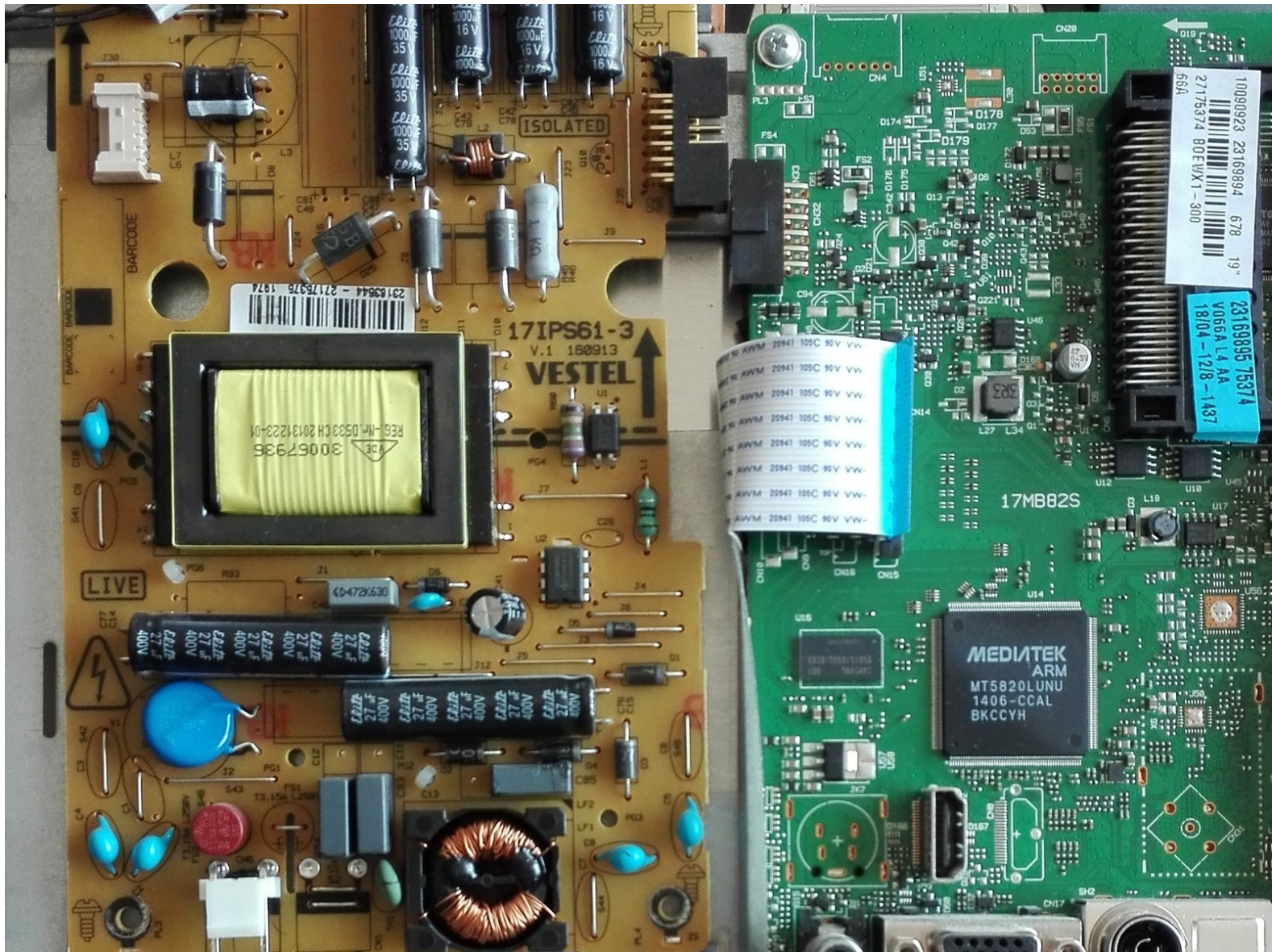




# TV AYA Diodes sur carte vestel 17IPS61-3 Remplacement

La tv aya ne s'allume plus. Test des diodes et remplacement.

Rédigé par: Pierre



## OUTILS:

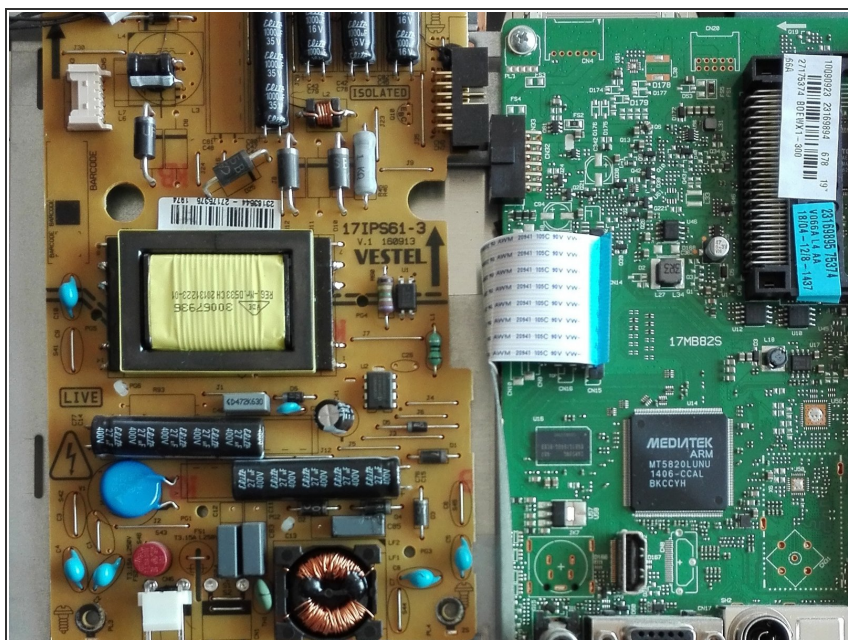
- [Multimeter](#) (1)
- [fer à souder avec thermostat](#) (1)

## PIÈCES:

- [Diodes SR5100](#) (1)
-



## Étape 1 — Démontage et réparation



- Démontez le téléviseur aya. Je crois que mon modèle est proche d'un TV AYA 22" 56 cm A22FHD2203. C'est une petite TV.
- Retirez le pied, retirez les vis, retirez le cache au dos de l'écran en faisant glisser un morceau de plastique sur les bords. Dévissez la carte Vestel 17IPS61-3. La détachez doucement de la carte verte.
- Testez les diodes notées D plus un chiffre à côté sur la carte. Dans mon cas D9, D25, et D10 laissent passer le courant dans le sens inverse.
  - Tester une diode : <https://www.astuces-pratiques.fr/electro...>
- Désoudez les diodes et les testez de nouveau. Au final seule une diode était défectueuse.
- Achetez des diodes. Sur Amazon j'en avais trouvées pour moins de 1€ (août 2018) les 10 diodes SR5100.
- Resoudez les diodes dans le bon sens et coupez les pattes des diodes qui dépassent avec une pince coupante. Remontez la TV. Problème résolu, la TV fonctionne de nouveau.

Pour réassembler votre appareil, faites les opérations de démontage dans l'ordre inverse.

