



Remplazo del panel de cristal del iPod Nano de 4^o generación

Escrito por: Walter Galan



INTRODUCCIÓN

Tu Nano se cayó? Usa esta guía para reemplazar su panel de cristal curvo.



HERRAMIENTAS:

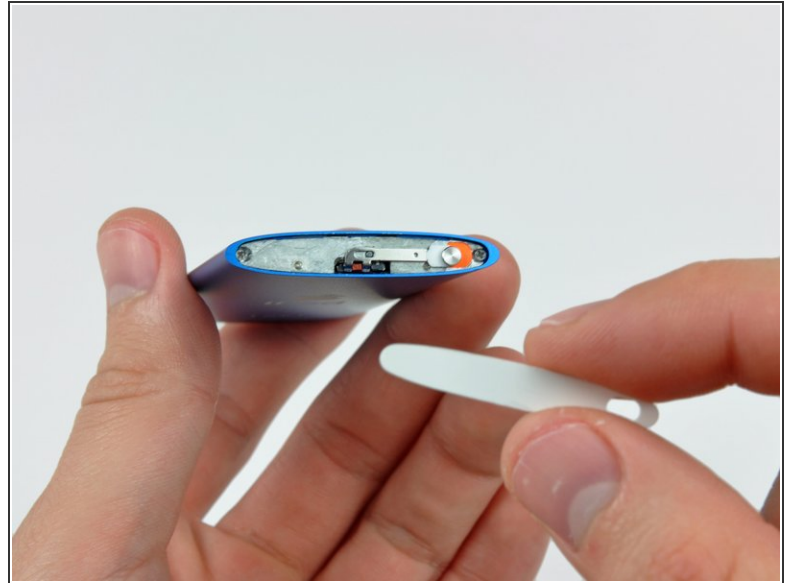
- [Phillips #00 Screwdriver](#) (1)
- [iFixit Opening Tools](#) (1)
- [Tweezers](#) (1)



PARTES:

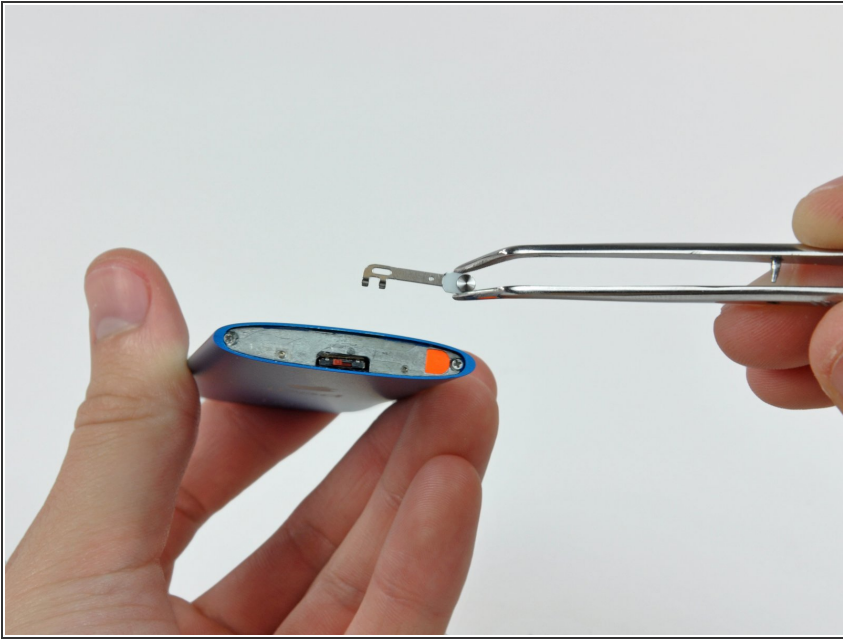
- [iPod nano \(4th Gen\) Glass](#) (1)

Paso 1 — Panel de cristal



- Inserta el borde de una herramienta de apertura de iPod entre la brecha de la carcasa exterior y el bisel superior.
 - Has palanca en el bisel superior separándolo del adhesivo asegurándolo al retenedor de la pantalla.
- i** A este punto el deslizado del interruptor de bloqueo es libre y puede que se caiga. Se cuidadoso de no perderlo.

Paso 2



- Quitar el botón de bloqueo del iPod Nano

Paso 3



- Remueve los dos tornillos Philips angulados de los dos bordes del retenedor de la pantalla.
- ⚠ Las cabezas de estos tornillos son extremadamente pequeños y pueden ser arrancados fácilmente.

Paso 4



- Introducir la herramienta de apertura del iPod entre la carcasa exterior y el contenedor del display.
- Usar la herramienta para deslizar ligeramente el display ensamblado de la carcasa.

⚠ No girar el contenedor del display fuera del borde superior del display, ya que está enganchado un fino flex, el cual se puede romper muy fácilmente

⚠ No mover fuertemente el contenedor del display, el cable del botón de encendido está unido y se puede romper.

Paso 5



- Deslizar la pantalla fuera del iPod. Se puede mover unas 5" hasta que el cable del display llegue a su límite de tensión.

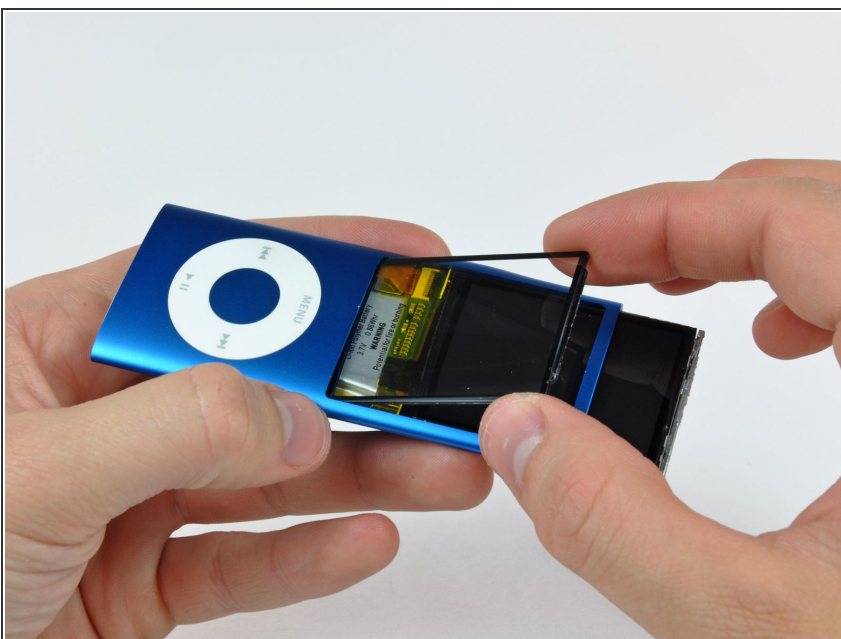
⚠ No poner tensión innecesaria en el fino cable del display.

Paso 6



- Con la pantalla fuera de la carcasa lo máximo posible, presionar en la parte baja del cristal hasta que se suelte ligeramente (~1mm).
- Usar los pulgares para deslizar el cristal por debajo de la carcasa hasta que la parte superior se separe.

Paso 7



- Separar el cristal de la carcasa del iPod Nano.
- ☑ Antes de volver a instalar el cristal, asegúrate de limpiarlo bien, sobre todo de huellas de los dedos que hayan podido quedar en la parte interior del mismo.

Para re-ensamblar tu dispositivo, sigue estas instrucciones en orden inverso.