



Remplacement de la vitre de l'iPod Nano 4ème génération

Rédigé par: Walter Galan



INTRODUCTION

Est-ce que votre Nano a pris un choc ? Utilisez ce guide pour remplacer sa vitre incurvée.



OUTILS:

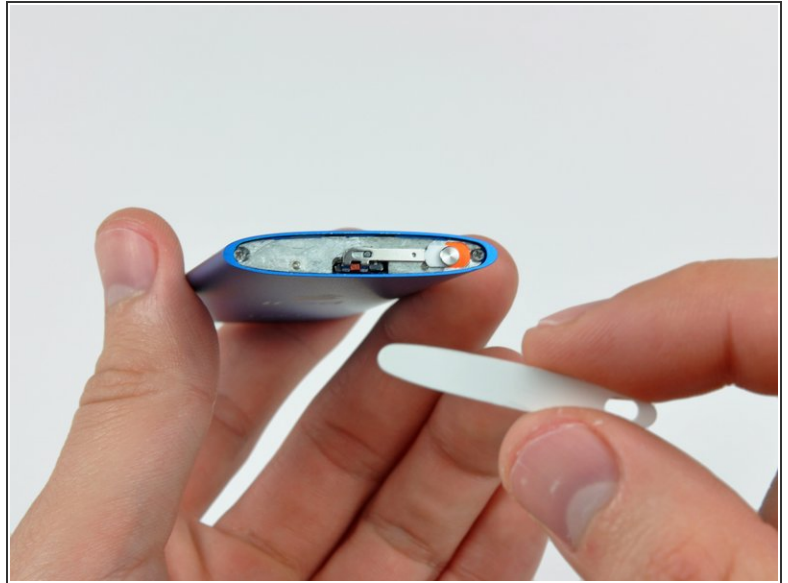
- [Phillips #00 Screwdriver](#) (1)
- [iFixit Opening Tools](#) (1)
- [Tweezers](#) (1)



PIÈCES:

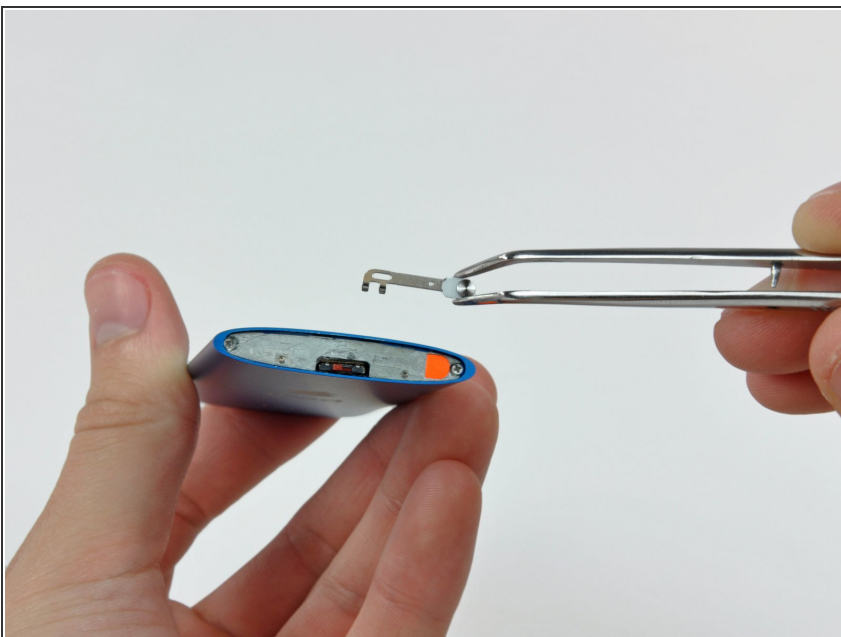
- [iPod nano \(4th Gen\) Glass](#) (1)

Étape 1 — Vitre



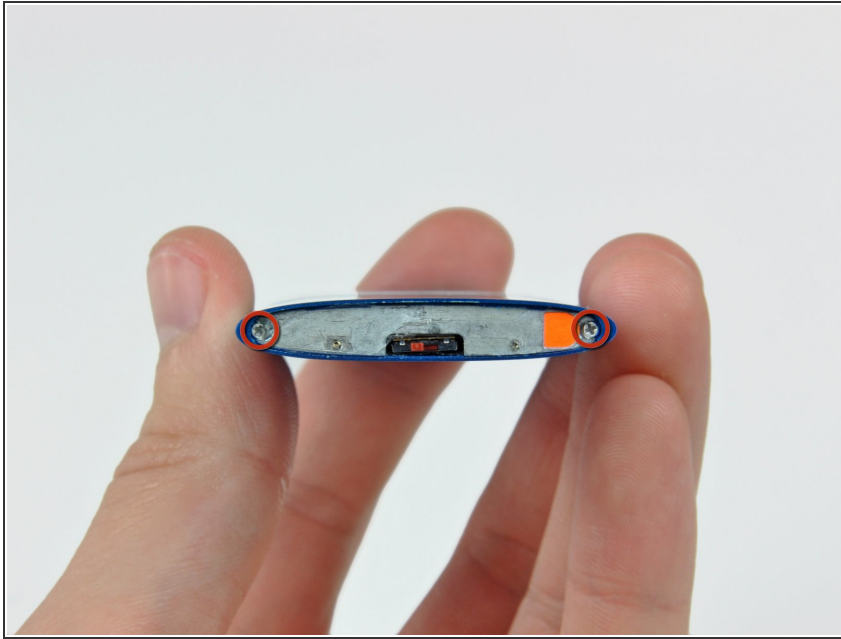
- Insérez le bord d'un outil d'ouverture pour iPod dans l'espace entre la coque extérieure et le cache supérieur.
 - Faites levier sur le cache supérieur pour le décoller de l'adhésif le fixant au dispositif de retenue de l'écran.
- i** À ce stade, le bouton Arrêt n'est plus fixe et risque de tomber. Veillez à ne pas le perdre.

Étape 2



- Retirez le bouton Arrêt du haut du Nano.

Étape 3



- Retirez les deux vis cruciformes coudées des deux coins du dispositif de retenue de l'écran.
- ⚠ Ces têtes de vis sont extrêmement petites et s'abîment facilement.

Étape 4



- Insérez un outil d'ouverture pour iPod entre la coque extérieure et le dispositif de retenue de l'écran.
- Utilisez l'outil pour faire légèrement légèrement l'écran de la coque.
- ⚠ Ne faites pas pivoter le dispositif de retenue de l'écran autour du bord supérieur de l'écran, car il est fixé à un support en acier mince qui se casse facilement.
- ⚠ Ne forcez pas le retrait du dispositif de retenue de l'écran, car la nappe du bouton Arrêt est susceptible de casser.

Étape 5



- Faites glisser l'écran hors du Nano. Il se déplacera d'environ 1 cm jusqu'à ce que le câble de données de l'écran vous empêche de tirer plus.

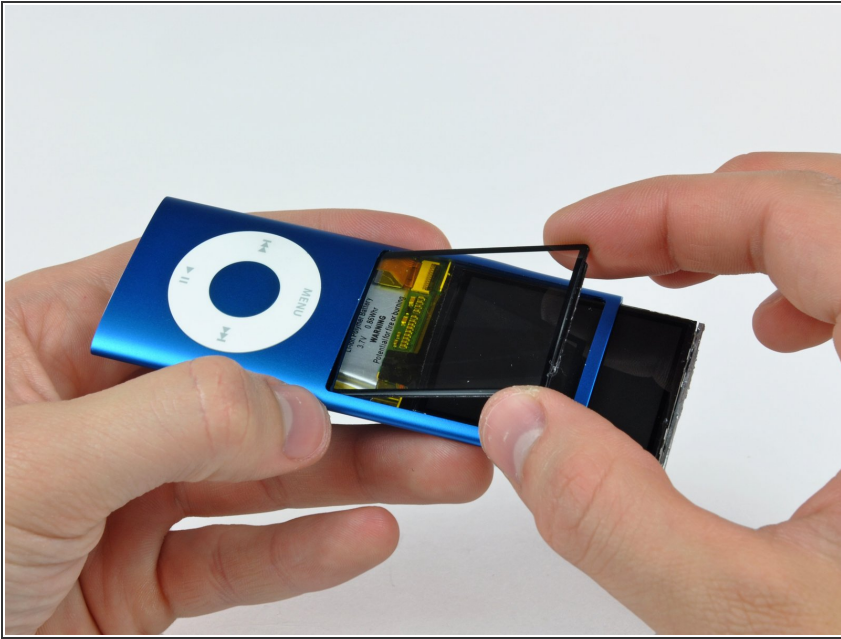
⚠ Ne forcez pas sur le très mince câble de données de l'écran.

Étape 6



- Lorsque l'écran est sorti du boîtier autant que possible, appuyez doucement sur le bord inférieur de la vitre jusqu'à ce qu'elle se soulève légèrement (~ 1 mm).
- Appuyez vos pouces sur le bord inférieur de la vitre pour la faire glisser vers le bas et dans le boîtier jusqu'à ce que le bord supérieur sorte du boîtier.

Étape 7



- Soulevez la vitre du Nano.
- ★ Avant de réinstaller la vitre, assurez-vous de nettoyer la face de l'écran et l'intérieur de la vitre, car toute poussière ou empreinte digitale sera nettement visible lorsque le Nano est allumé.

Pour réassembler votre appareil, suivez ces instructions dans l'ordre inverse.

Ce document a été généré pour la dernière fois le 2019-07-12 09:14:02 AM.