



# Reemplazo del panel trasero de Lenovo Ideapad 320-15ABR

Esta guía explica cómo remover y reemplazar el panel trasero para el dispositivo paso a paso.

Escrito por: Anurag Deb



---

# INTRODUCCIÓN

Esta guía muestra cómo desmontar el panel trasero para el dispositivo.

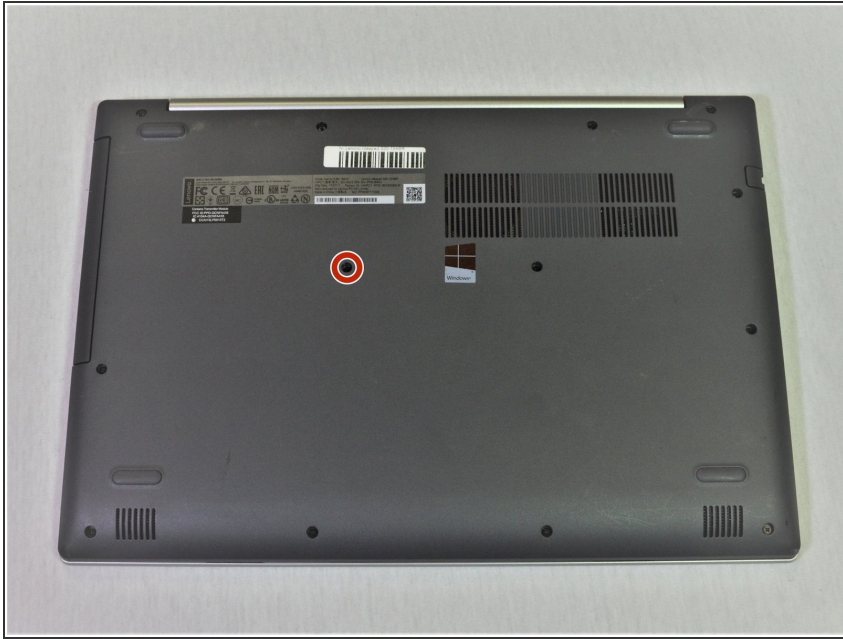
---



## HERRAMIENTAS:

- [Phillips #1 Screwdriver](#) (1)
  - [iFixit Opening Tools](#) (1)
-

## Paso 1 — Panel trasero

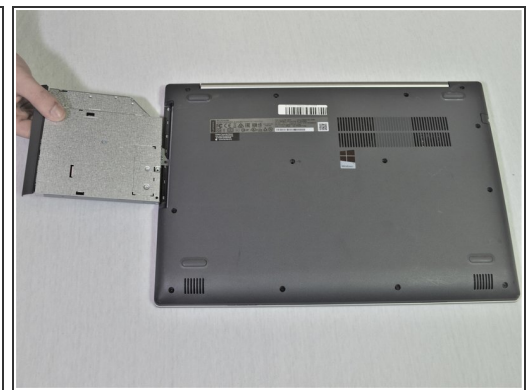
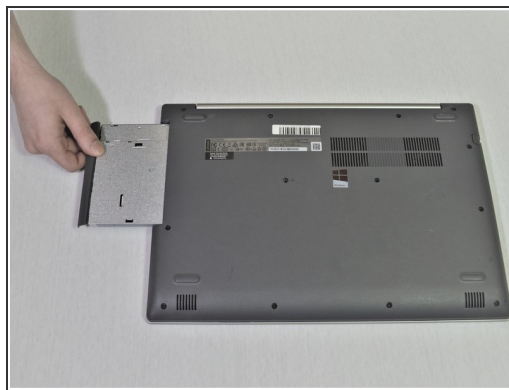
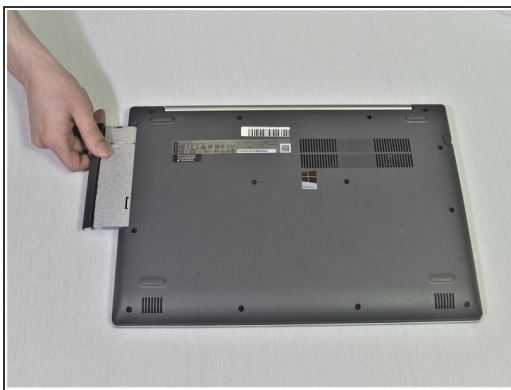


**⚠** Antes de proceder, asegúrate de que la computadora esté apagado y no esté conectado a ninguna fuente de alimentación.

● Retira el único tornillo Phillips #1 de 7 mm que asegura el disco óptico.

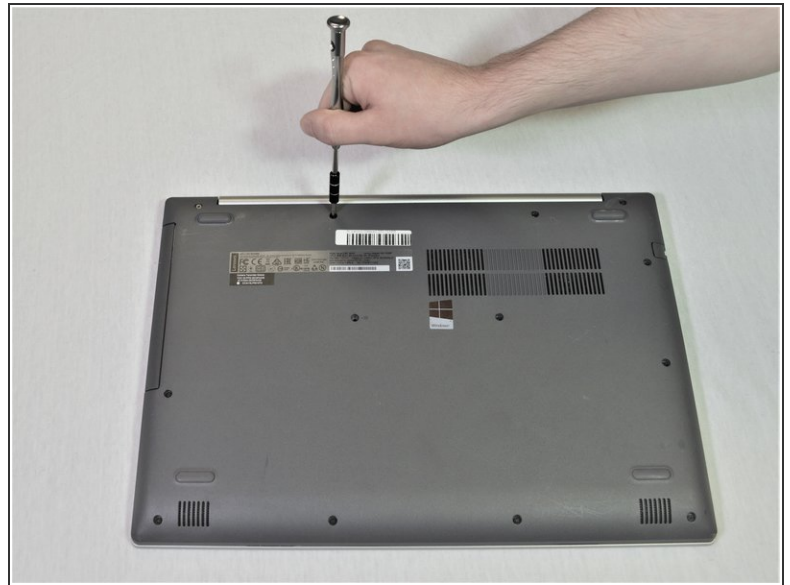
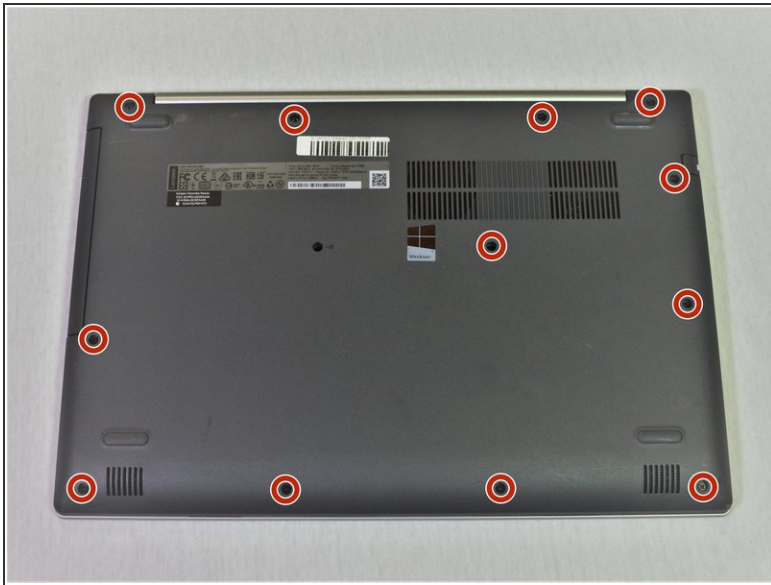
**i** Asegúrate de guardar los tornillos con cuidado ya que son fáciles de perder. Se recomienda un tapete magnético para el proyecto.

## Paso 2



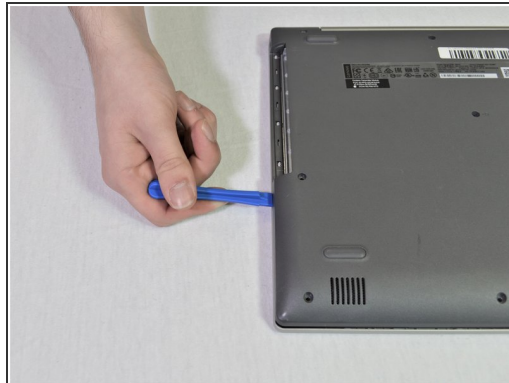
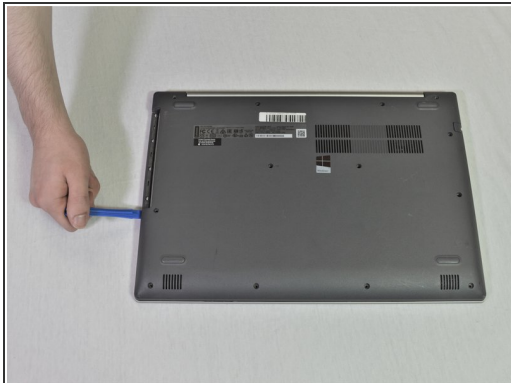
● Con cuidado remueve el soporte del disco óptico tirando el bisel desde la computadora portátil.

### Paso 3



- Usando el destornillador Phillips #1, quita los doce tornillos alrededor del panel trasero de la portátil.

### Paso 4



- Usa una herramienta de apertura para levantar la tapa trasera.



## Paso 5



- Remueve el panel trasero sacándolo de la computadora portátil.

Para volver a ensamblar tu dispositivo, sigue estas instrucciones en orden inverso.