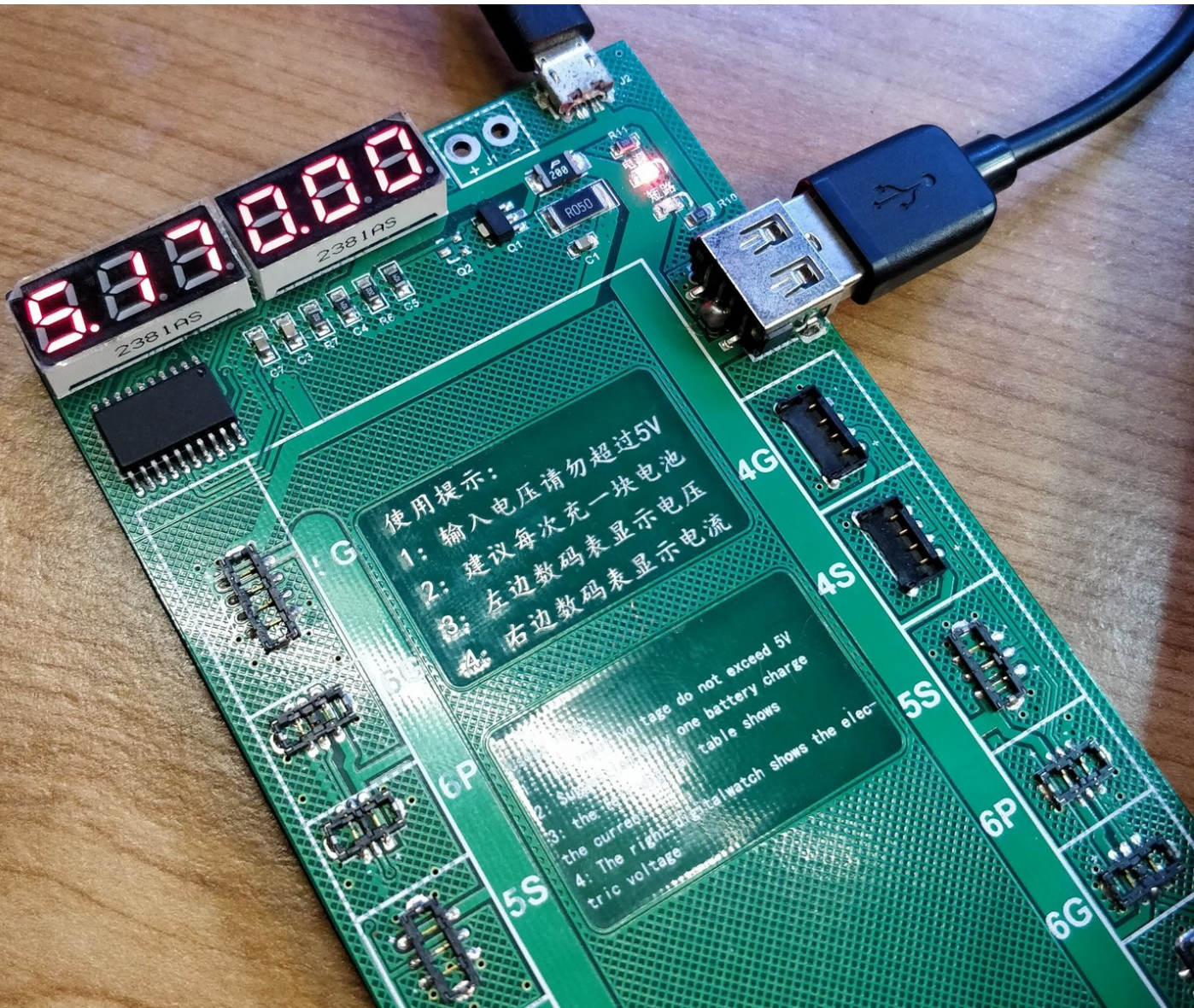




iPhone Bloqué sur la Pomme - Bootloop

L'iPhone ne démarre pas mais reste bloqué sur la pomme. Voici l'une des solutions possibles !

Rédigé par: Alexandre Isaac



 **OUTILS:**

- [P2 Pentalobe Screwdriver iPhone](#) (1)
- [Phillips #00 Screwdriver](#) (1)

 **PIÈCES:**

- [iPhone 4S Replacement Battery](#) (1)

Étape 1 — Vérifier les symptômes



- L'iPhone ne réagit pas lorsqu'il n'est pas branché
- Lorsqu'on le branche, la pomme apparaît, l'iPhone tire un faible courant de charge.
- La pomme reste, puis disparaît, puis revient. La batterie est sûrement en cause
- Mal connectée ? Complètement déchargée ? HS ? A vous de vérifier !

Pour réassembler votre appareil, suivez les instructions dans l'ordre inverse.