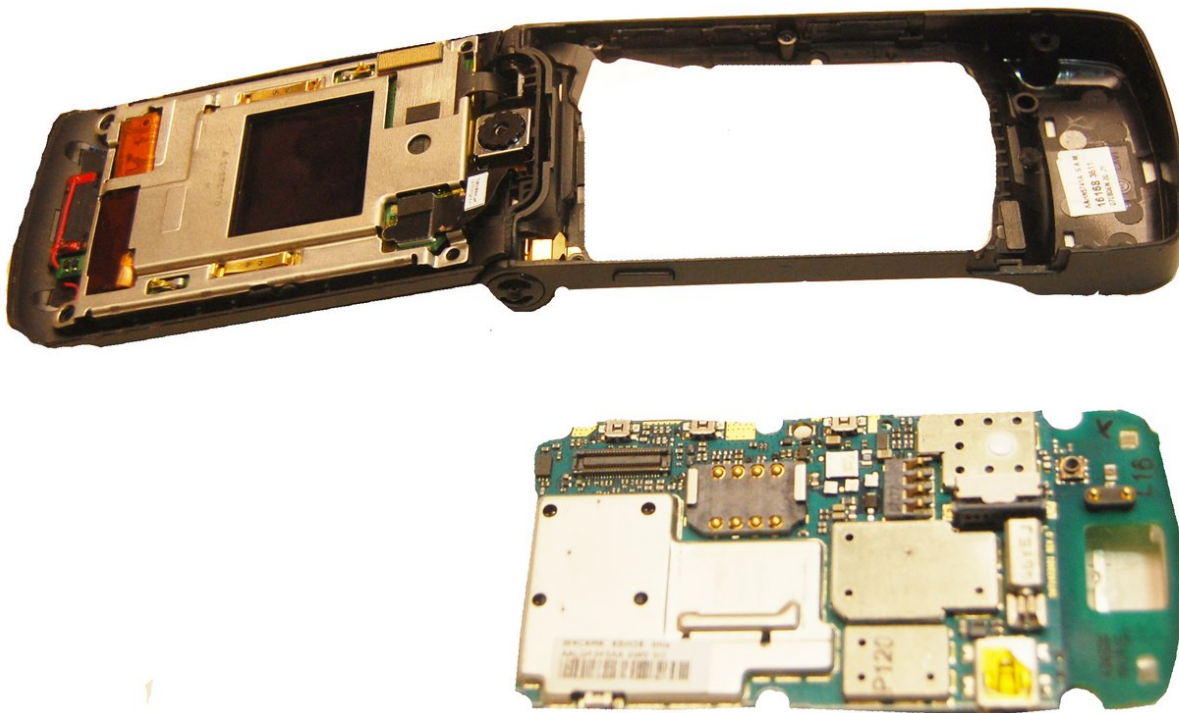




# remplacement de la carte mère du Motorola W490

Ce guide aidera l'utilisateur à installer correctement ou remplacer la carte mère étape par étape

Rédigé par: Eric Kim



---

 **OUTILS:**

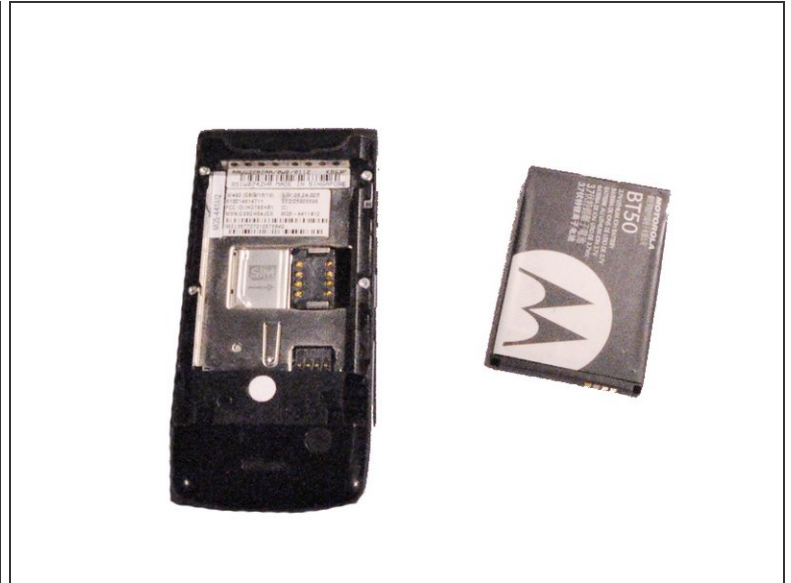
- [T5 Torx Screwdriver](#) (1)
-

## Étape 1 — Boîtier téléphone



- Soulevez le téléphone portable avec le dos tourné vers vous.
- Appuyez sur l'onglet argenté situé en haut au centre de l'arrière du téléphone cellulaire Motorola W490.
- Tout en appuyant sur la languette argentée, faites glisser le couvercle arrière vers la languette argentée. Retirez le couvercle arrière.

## Étape 2 — Batterie



- Retirez la batterie, en la tirant depuis les coins supérieurs étiquetés "Pull Here" situé de chaque côté de la partie supérieure de la batterie.
- Mettez la batterie de côté.

### Étape 3 — Cadre inférieur en métal



- Après avoir retiré la batterie, repérez les quatre vis T6 de 5,4 mm en forme d'étoile sur le dessus et le milieu de l'arrière du téléphone. Indiqué par les cercles rouges.
- Retirez toutes les vis à l'aide du tournevis Torx T6.

## Étape 4



- Retournez le téléphone pour voir la face avant et ouvrez le téléphone en révélant le clavier.
  - Utilisez un outil d'ouverture en plastique ou votre ongle pour faire un espace entre le couvercle inférieur avant et le téléphone.
  - Tirez et placez le couvercle en plastique collé de côté.
- ⚠** Veillez à ne pas casser le couvercle en plastique en faisant une ouverture ou en tirant dessus. La couverture en plastique est collé au téléphone.



## Étape 5



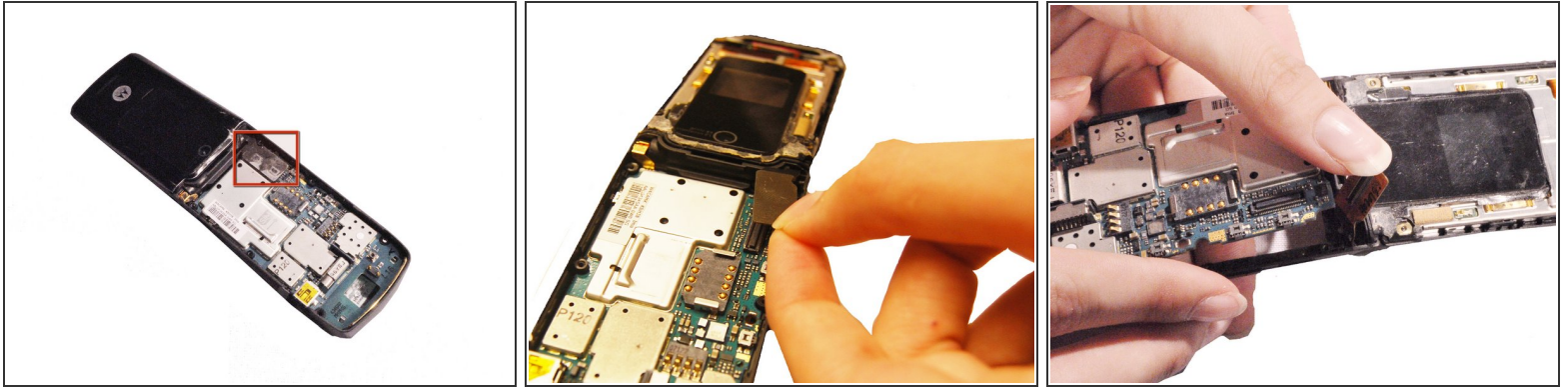
- Sous le couvercle en plastique, repérez deux vis T5 en forme d'étoile.
- Utilisez le tournevis Torx T5 pour retirer les deux vis.

## Étape 6



- Retournez le téléphone sur l'arrière du téléphone où la batterie a été retirée.
- Utilisez les mains pour retirer le cadre arrière dévissé du téléphone.
- Mettez de côté le cadre métallique arrière.

## Étape 7 — Carte mère



- Identifiez l'attache du câble flexible. Indiqué dans le carré rouge.
- Détachez la moitié inférieure du câble flexible, retirez-le de la carte du circuit imprimé.
- Décrochez le circuit détaché du téléphone et mettez de côté.

Pour réassembler votre appareil, suivez ces instructions dans l'ordre inverse.