



# Pebble Time Steel - Reparatur eines defekten Knopfes

Eine defekte Taste wird mit Sekundenkleber wieder nutzbar gemacht.

Geschrieben von: Vasco Dunker





## WERKZEUGE:

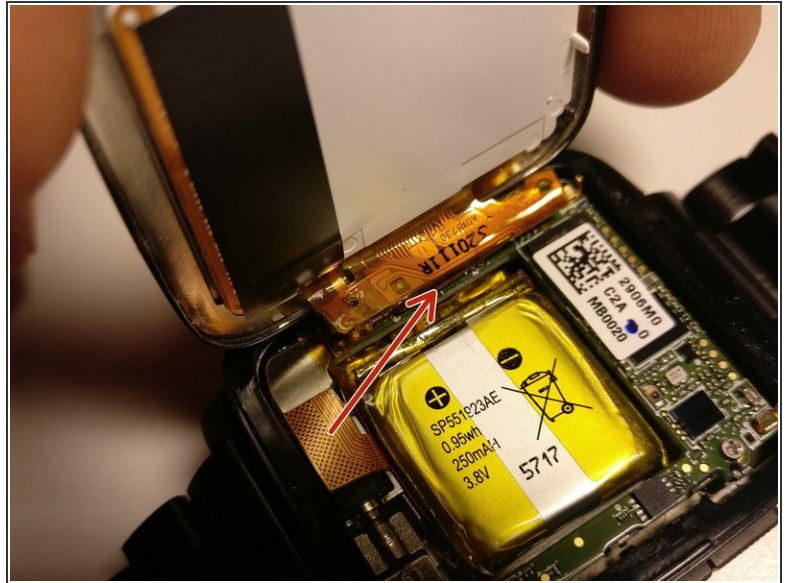
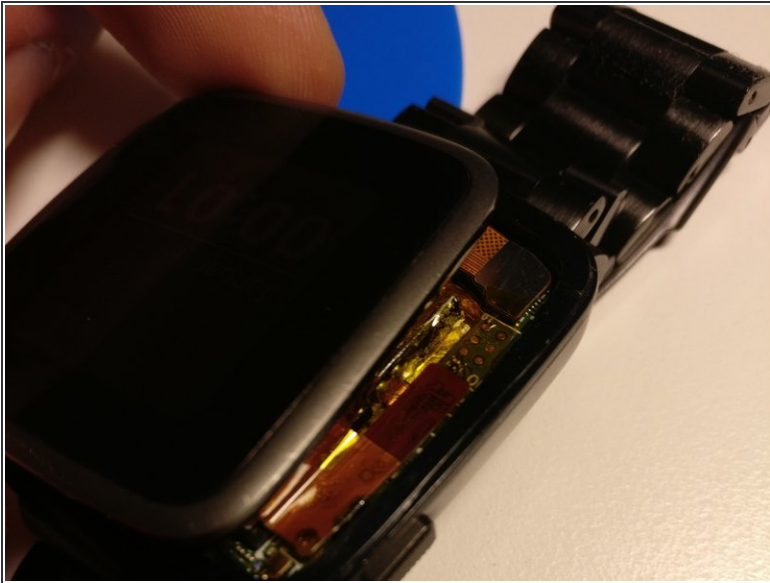
- [Super Glue](#) (1)
- [iFixit Opening Picks set of 6](#) (1)
- [Spatel \(Spudger – gern aus dem iFixit Pro Tech Toolkit\)](#) (1)
- [Pinzette](#) (1)



## TEILE:

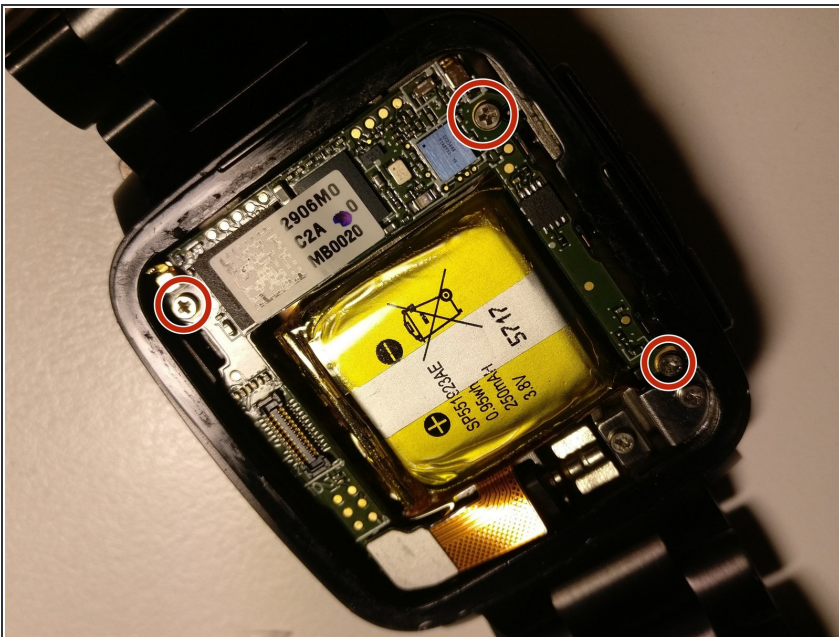
- [Tesa 61395 Tape 1mm](#) (1)

## Schritt 1 — Reparatur eines defekten Knopfes



- Mit Opening Picks wird an einer Vertiefung unten links (etwa sieben Uhr) begonnen das Display gegen den Uhrzeigersinn abgehoben. Das Display ist an der linken Seite mit einer Flexband verbunden und muss von der Platine getrennt werden.

## Schritt 2



- Drei Schrauben werden entfernt.

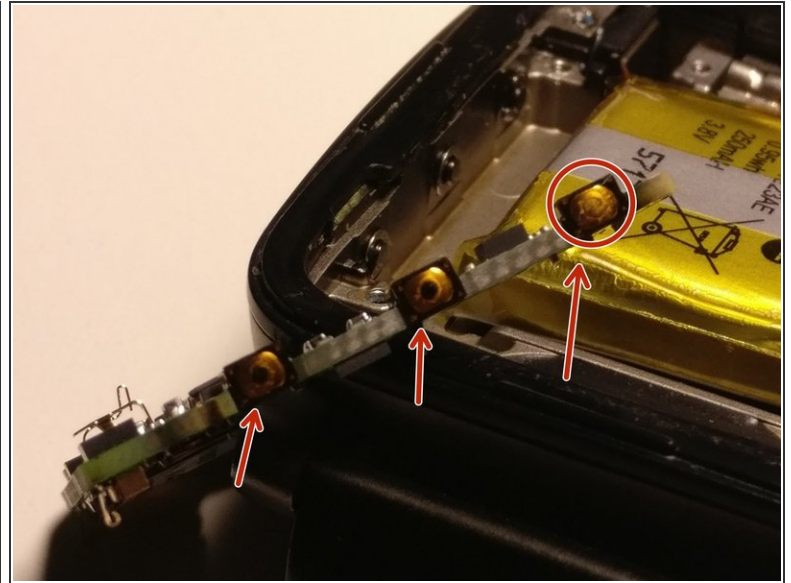
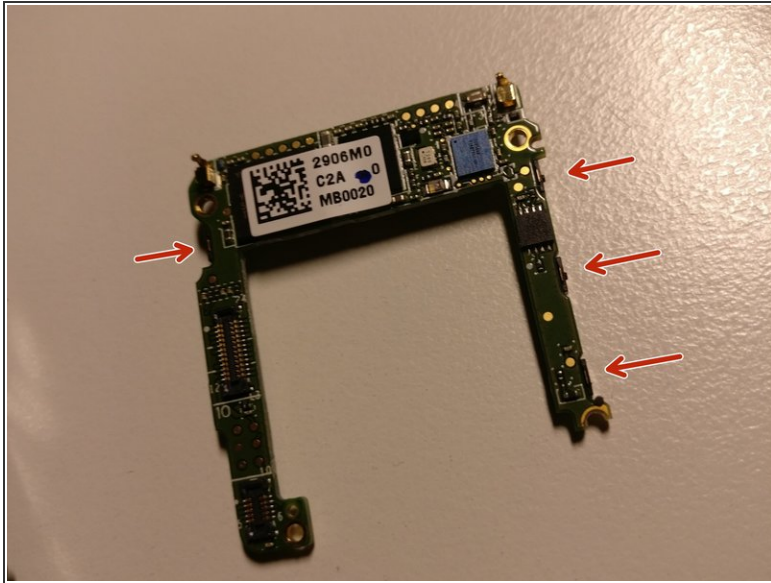
### Schritt 3



- unten Links wird vorsichtig ein Flexband hochgeklappt und so gelöst.. Darunter wird eine weitere Schraube sichtbar.
- Diese Schraube entfernen.



## Schritt 4



- Danach kann vorsichtig die Platine entfernt werden.
- Schaut man sich die Tasten genau an, so sieht man, dass die defekte Taste keinen Gumminoppen mehr trägt.
- Mit einer Nadel werden kleinste Tropfen Sekundenkleber an die Stelle des fehlenden Gummi getropft.

## Schritt 5



- Nun alles wieder in umgekehrter Reihenfolge zusammensetzen. Den Dichtungkleber vor dem Aufsetzen des Displays entfernen und mit neuem <https://eustore.ifixit.com/Werkzeuge/Ver...> rundherum bekleben.
- Dann das Display einsetzen und festdrücken.

Arbeite die Schritte in umgekehrter Reihenfolge ab, um dein Gerät wieder zusammenzubauen.