



Wie der Klebstoffentferner von iFixit verwendet wird

Anleitung zum Benutzen des iFixit-Klebstoffentferners

Geschrieben von: Jeff Suovanen



EINLEITUNG

Es gibt viele Arten Klebstoff zu entfernen. Eine ganz einfache Art ist es, ein Lösungsmittel wie den Klebstoffentferner von iFixit zu verwenden, um den Klebstoff aufzulösen. In dieser Anleitung erfährst du einige allgemeine Tipps und wie du den Klebstoffentferner in vielen Geräten verwenden kannst.



TEILE:

- [iFixit Adhesive Remover \(for Battery, Screen, and Glass Adhesive\)](#) (1)

Schritt 1 — Wie der Klebstoffentferner von iFixit verwendet wird



i **Bereite zuerst einmal dein Gerät für den OP vor.**

! **Trenne immer den Akku ab, bevor du anfängst.**

- **Bedecke oder entferne alle Bauteile, die beschädigt werden könnten, für den Fall, dass das Lösungsmittel irgendwohin läuft, wo es nicht hinlaufen sollte. (Ein Stück Aluminiumfolie ist ein guter Schutz).**

i **Zu den empfindlichen Bauteilen gehören Displayabdeckungen und Kunststoffteile wie Lautsprechergehäuse und die Tasten und Tastaturen.**

- **Falls nötig kannst du die Flüssigkeit von den empfindlichen Bauteilen weggleiten, indem du eine Seite deines Geräts hochhebst.**

★ **Wenn sich der Kontakt mit empfindlichen Bauteilen nicht vermeiden lässt, dann benutze mildere Lösungsmittel, wie z.B. 99%igen Isopropylalkohol. Er braucht zwar mehr Zeit, aber Alkohol alleine beschädigt normalerweise keine elektronischen Komponenten.**

Schritt 2

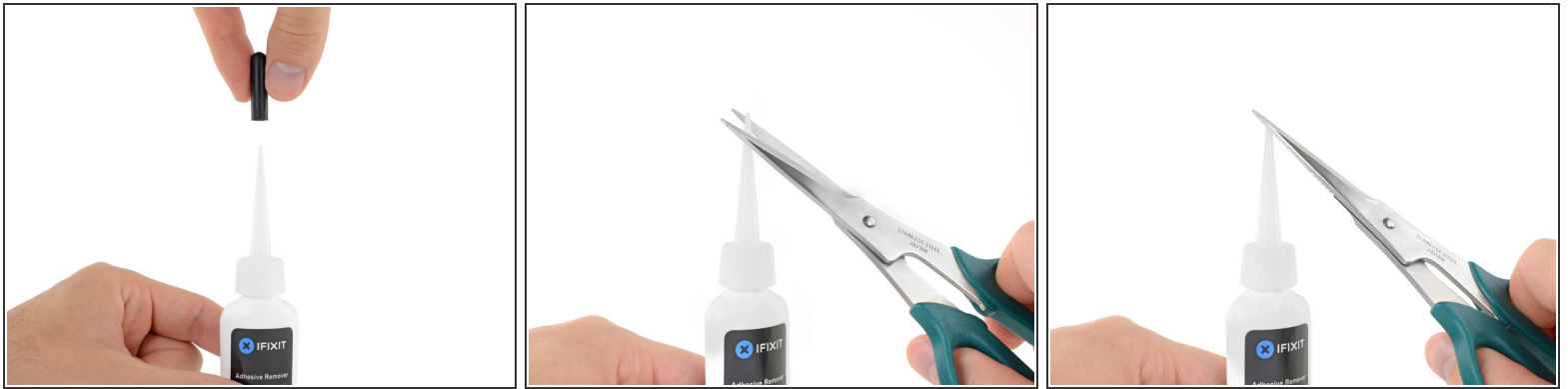


- Wenn dein Gerät vorbereitet ist, bist du dran.

 Der Klebstoffentferner von iFixit enthält Azeton, welches die Haut und die Augen reizen kann.

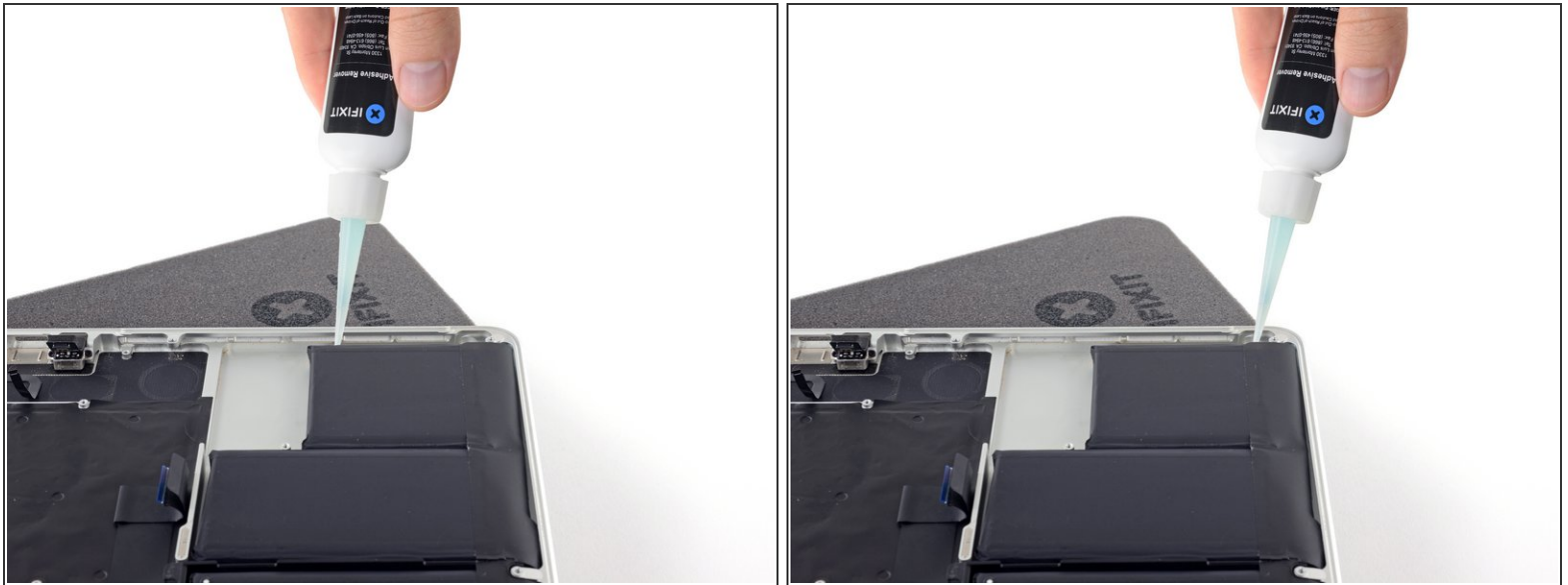
- Ziehe eine Schutzbrille an, wenn du mit dem Klebstoffentferner arbeitest. (Eine Schutzbrille ist bei deinem Kit dabei).
- **Trage niemals** Kontaktlinsen ohne Schutzbrille.
- In deinem Kit befinden sich auch Schutzhandschuhe. Wenn du glaubst, deine Haut könnte gereizt reagieren, solltest du sie jetzt anziehen.

Schritt 3



- Ziehe den Gummistöpsel von der Flasche mit Klebstoffentferner ab.
- ⚠ Drehe den Flaschenverschluss, um ihn zu lösen oder zu entfernen, bevor du die Spitze des Applikators abschneidest.
 - ⓘ Dadurch wird die Flasche geöffnet und es kann ein Druckausgleich stattfinden. **Wenn du diesen Schritt überspringst, dann kann der Klebstoffentferner beim Abschneiden der Spitze unerwartet herauspritzen.**
- Schneide die verschlossene Spitze des Applikators mit einer Schere ab.
 - ⓘ Schneide nahe an der schmalen Spitze, so dass du den Klebstoffentferner in kleinen Mengen gut dosieren kannst.
- ⚠ Drehe den Flaschenverschluss wieder fest, bevor du weitermachst.

Schritt 4



- Tröpfe den Klebstoffentferner gleichmäßig entlang der erhöhten Kante deines festgeklebten Bauteils.
- ⓘ Auch wenig kann schon viel helfen, fange also erst mal mit einer ganz kleinen Menge an. Du kannst später immer noch mehr dazugeben, wenn es nötig ist. Das Auftröpfeln in kleinen Mengen verhindert, dass Flüssigkeit danebenläuft.
- ⓘ Lasse den Klebstoffentferner 2-3 Minuten lang einwirken und den Klebstoff aufweichen, bevor du mit dem nächsten Schritt weitermachst.

Schritt 5



- Schiebe behutsam eine Plastikkarte oder ein dünnes Hebelwerkzeug unter das verklebte Bauteil.
 - ⓘ Es hilft vielleicht, wenn du mit der Karte hin- und herwackelst, während du sie einschiebst.
Wenn du einen Akku ablöst, dann passe auf, dass du ihn nicht verformst oder anstichst.
- Wenn es schwer geht, dann gib noch etwas mehr Klebstoffentferner dazu und warte etwa eine Minute lang, bevor du weitermachst.
- Wenn dein Bauteil besonders eng sitzt und dein Werkzeug schwer einzuführen ist, dann versuche ein Stück Garn oder Draht unter das Bauteil zu bringen und es mit einer sägeartigen Bewegung von Seite zu Seite abzutrennen.
- Hebe dein frisch abgelöstes Bauteil hoch und trenne es ab.

Schritt 6



- Bevor du deine neuen Bauteile wieder einkleben kannst, musst du alle Klebstoffreste von deinem Gerät beseitigen.
 - Ziehe größere Stücke mit einer Pinzette oder deinen Fingern ab.
 - Schabe alle Klebstoffreste mit einem Plastiköffnungswerkzeug ab und reinige die darunterliegenden Flächen mit Klebstoffentferner und Isopropylalkohol. Wische in eine Richtung, nicht vor und zurück, bis alle Klebstoffreste entfernt sind.
- ⓘ Das kann schon einige Zeit beanspruchen, sei also geduldig.
- Wenn dein Gerät sauber und trocken ist, kannst du dein neues Teil einkleben und dein Gerät wieder zusammenbauen.

Gut gemacht! Wenn du noch etwas Klebstoffentferner übrig hast, kannst du ihn für dein nächstes Projekt verwenden.

Bringe deinen Elektromüll zu einem zugelassenen [Entsorger](#).

Hat die Reparatur nicht den gewünschten Erfolg gebracht? In unserem [Antwortenforum](#) kannst du um Rat bitten.