



# Siemens Surpresso Compact Kaffeeauslaufverteiler austauschen

Austausch des Kaffeeauslaufverteilers an der Siemens Surpresso Compact

Geschrieben von: VauWeh



## EINLEITUNG

Wenn der Kaffee nur noch spritzend oder nur aus einem der beiden Auslässe läuft, ist der Kaffeeauslaufverteiler mit Kaffee fett verstopft. Es ist schwer den Kaffeeauslauf gut zu reinigen, das Aroma leidet immer. Das Ersatzteil kostet keine 4 Euro, der Austausch ist sehr einfach und wird hier beschrieben.

Bei den Modellen der Titanium Reihe TK56001 ist der Ausbau etwas umständlicher, da das Gehäuse geöffnet werden muss. Die Anleitung findest du [hier](#).



### WERKZEUGE:

- [Metal Spudger](#) (1)



### TEILE:

- [Kaffeeauslaufverteiler](#) (1)

## Schritt 1 — Kaffeeauslaufverteiler



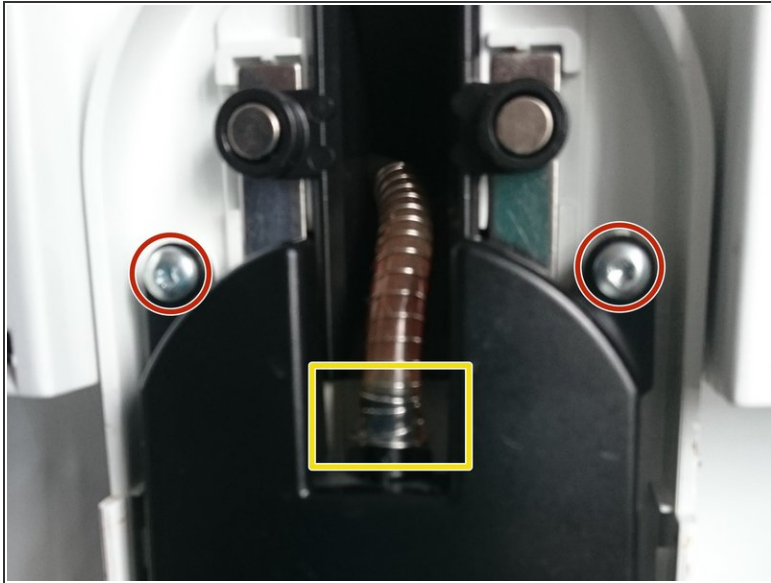
- Links und rechts vom Kaffeeauslauf befinden sich an der Unterseite der vorderen Abdeckung zwei Schlitzze.
- Setze an der vorderen Kante dieses Schlitzes einen Spatel ein und löse die Rasten, mit denen die vordere Abdeckung befestigt ist.
- Ziehe die vordere Abdeckung nach vorne ab.

## Schritt 2



- Das Foto zeigt die Maschine nach Abnahme der vorderen Abdeckungen. Die vier Stellen, wo die Rasten eingreifen sind gut zu erkennen.
- Der verschiebliche Kaffeeauslauf ist von einem Gehäuse umschlossen. Setze ein Öffnungswerkzeug seitlich in den Spalt ein, der beide Gehäusehälften trennt.
- Schiebe das Werkzeug den Spalt entlang, bis sich die vordere Abdeckung löst.
- Entferne die vordere Abdeckung

### Schritt 3



- Schiebe den Zulaufschlauch mit einem Spatel vom Anschluss ab. Achte auf die äußere Drahtspirale.
- Drehe die beiden Torx T15 Schrauben heraus.
- Entferne den schwarzen Kaffeeauslauf.

Arbeite die Schritte in umgekehrter Reihenfolge ab, um dein Gerät wieder zusammenzubauen.

Dieses Dokument wurde zuletzt angelegt am 2019-07-15 07:12:08 PM.