



# Sostituzione midframe Google Pixel 2 XL

Guida solo prerequisita per rimuovere il telaio centrale (midframe) del Google Pixel 2 XL.

Scritto Da: Adam O'Camb



---

## INTRODUZIONE

Guida solo prerequisita per rimuovere il telaio centrale (midframe) del Pixel 2 XL.

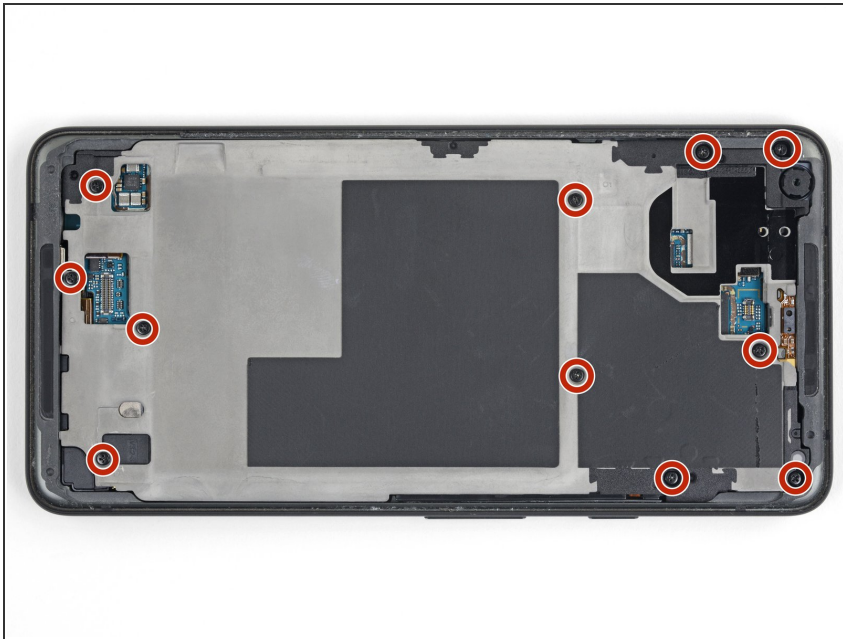
---



### STRUMENTI:

- [Essential Electronics Toolkit](#) (1)
-

## Passo 1 — Telaio intermedio (midframe)



- Rimuovi le undici viti a croce Phillips da 3,8 mm che fissano il telaio intermedio.

## Passo 2



- Inserisci un plettro di apertura nell'incavo nel telaio centrale vicino ai pulsanti del volume e solleva il midframe staccandolo dal resto del telefono.
- Rimuovi il telaio intermedio.

Per rimontare il tuo dispositivo, segui queste istruzioni in ordine inverso.