



Graef WK 402 Deckel öffnet nicht mehr

Der Deckel öffnet nicht. Für die Anleitung wurde der komplette Wasserkocher zerlegt.

Geschrieben von: Andreas Reheis

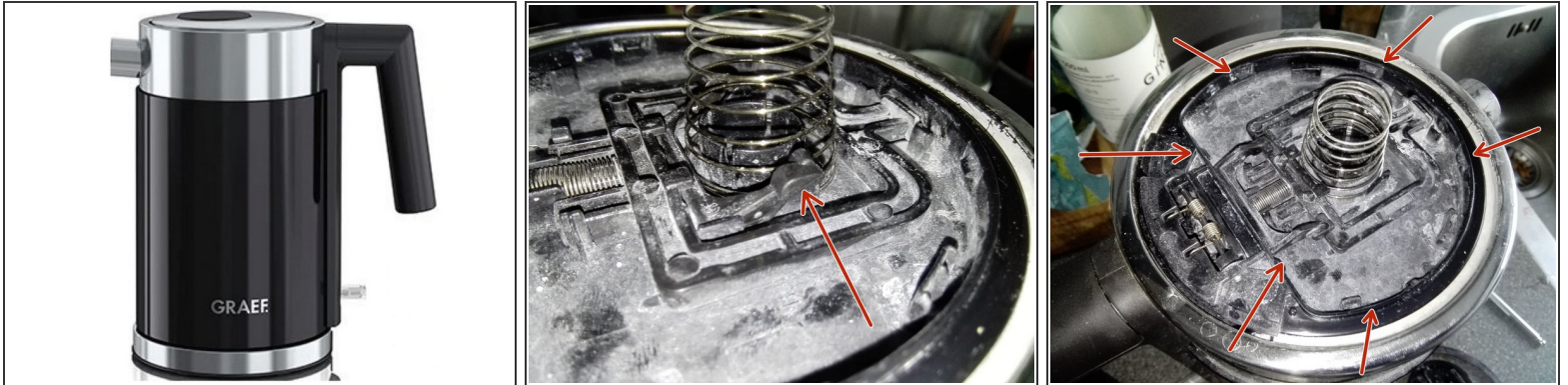




WERKZEUGE:

- 3 Kant 2,3 mm Bit (1)
-

Schritt 1 — Deckel öffnet nicht mehr



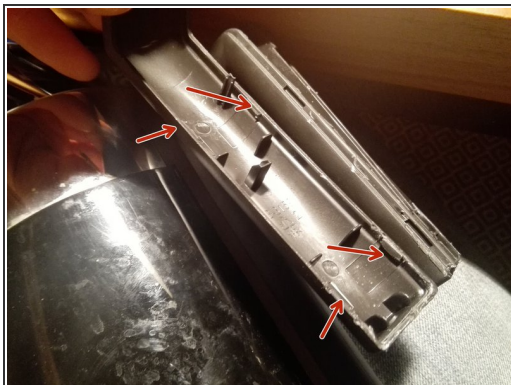
- Der Druckmechanismus um den Deckel zu öffnen hat nicht mehr funktioniert. Für die Reparatur muss zuerst der Metaldeckel zerlegt werden. Hierfür muss man mit einem flachen Schraubenzieher oder Kunststoffteil am Dichtungsring entlang einfahren und hebeln.
- Es gibt 6 Nasen die überwunden werden müssen. Der markierte Bügel hatte sich gelöst und lag lose im Deckel. Der Hebel kann in zwei Richtungen eingelegt werden. Aber nur eine ist richtig. Man merkt das sofort, da der Schlitten sich viel leichter bewegt.
- **Achtung:** Ich bin mir nicht mehr sicher ob das Foto mit dem Schlitten in der richtigen Richtung gemacht wurde.

Schritt 2



- Zur Reparatur des Deckels sind folgende Anweisungen nicht nötig. Aber wegen der Vollständigkeit halber trotzdem hier aufgeführt.
- Um den Boden abzuschrauben benötigt man einen 2,3 mm 3Kant-Bit und eine Kreuzschlitz.

Schritt 3



- Um den Griff abzuschrauben muss zuerst eine Verkleidung abgeklippt werden. Hierfür zuerst von unten mit einem schmalen Gegenstand ansetzen und sich dann nach oben vorarbeiten. Es gibt 4 Nasen. Danach kann man die Verkleidung nach oben wegrehen.
- Und nun noch die zwei Schrauben am oberen Ende lösen und die beiden Schrauben von Innen lösen.

Schritt 4



- Um die innenliegenden Schrauben zu lösen am besten mit einem langen Schraubendreher durch den Ausguss ansetzen.

Arbeite die Schritte in umgekehrter Reihenfolge ab, um dein Gerät wieder zusammenzubauen.