



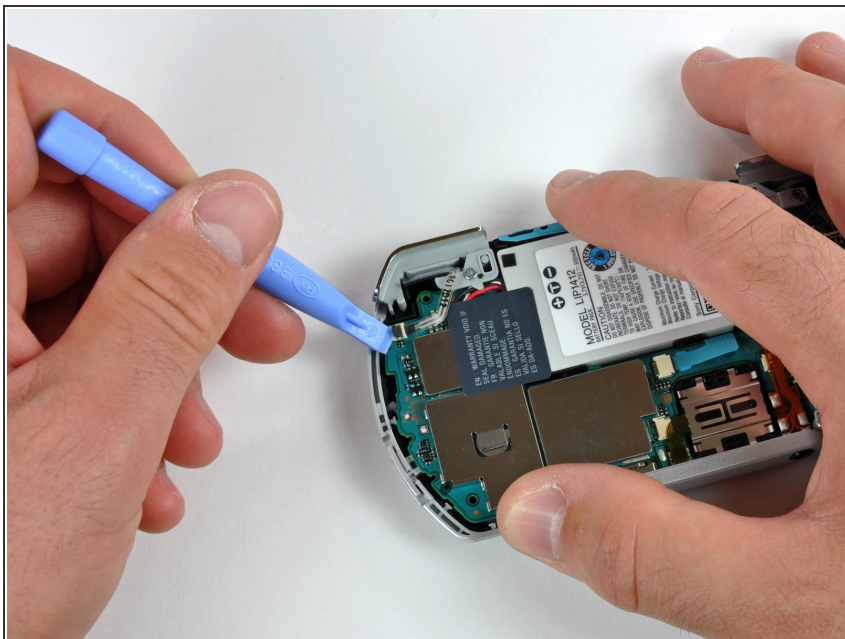
## はじめに

このガイドは、PSP Goの左トリガーボタンを取り外す方法を説明します。

### ツール:

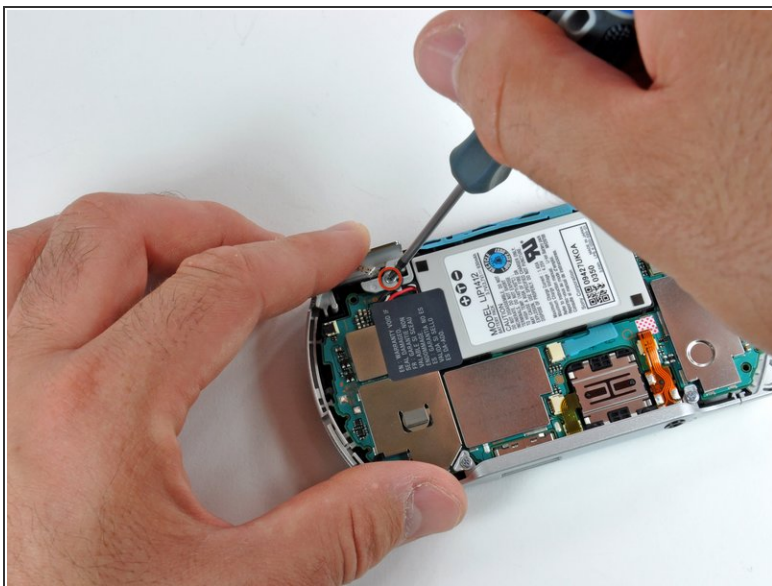
- [iFixit開口ツール](#) (1)
- [プラススクレュードライバー\(#00\)](#) (1)

## 手順 1 — 左トリガー



- プラスチック製開口ツールを使って、左トリガーコネクタを慎重に跳ね上げます。

## 手順 2



- トリガーを固定しているプラスネジを1本外します。PSP Goからトリガーと固定プレートを取り外します。

**i** 必要であれば、手順2と3を繰り返して右トリガーボタンを取り外します。

デバイスを再度組み立てるには、この説明書の逆の順番で組み立ててください。