



Sostituzione scheda SIM Google Pixel 2 XL

Rimuovi o sostituisci la scheda SIM o il vassoio della scheda SIM in un Google Pixel 2 XL.

Scritto Da: Adam O'Camb



INTRODUZIONE

Usa questa guida per rimuovere la scheda SIM o il vassoio della scheda SIM nel tuo Google Pixel 2 XL.



STRUMENTI:

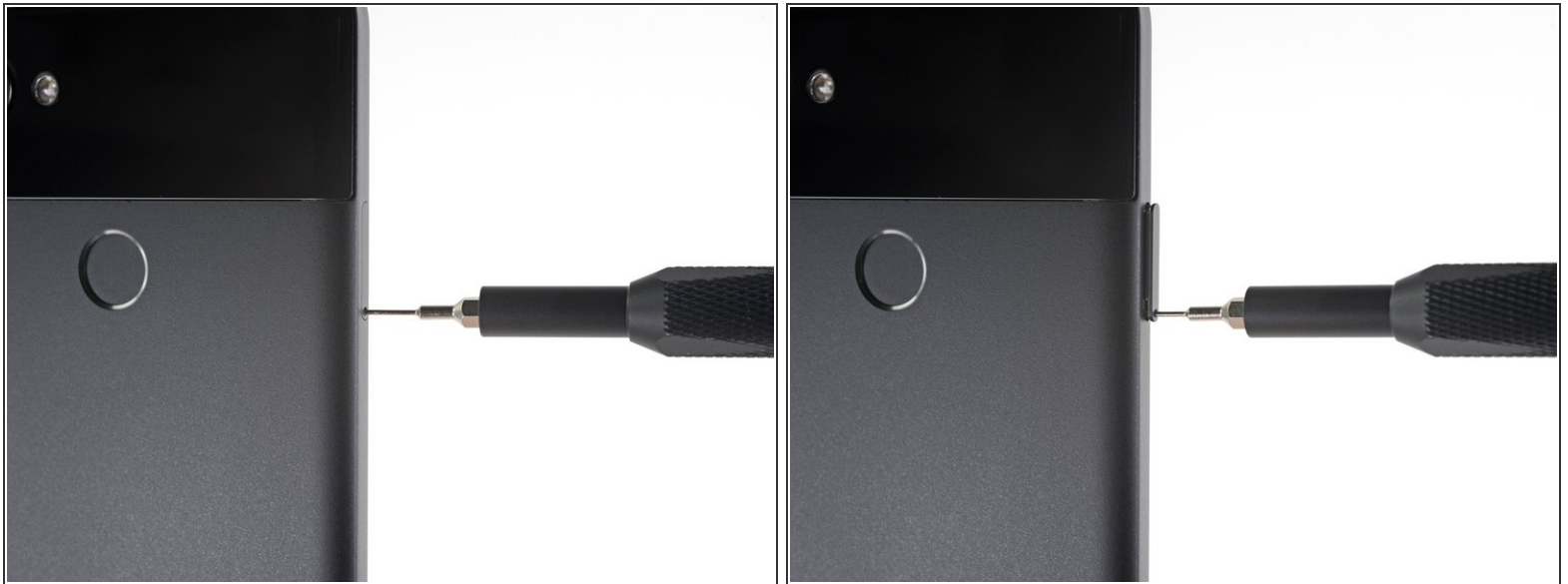
- [SIM Card Eject Tool](#) (1)



COMPONENTI:

- [Google Pixel 2 XL SIM Card Tray](#) (1)

Passo 1 — Scheda SIM



- Inserisci uno strumento o una graffetta per togliere la scheda SIM nel piccolo foro nel vassoio della scheda SIM, posizionato nel lato sinistro del dispositivo, quello opposto ai pulsanti di accensione e del volume.
- Premi con decisione per espellere il vassoio.

Passo 2



- Rimuovi il vassoio della scheda SIM dal dispositivo.
- ⓘ Facile che la scheda SIM cada dal vassoio.
- ★ Quando si reinsertisce la scheda SIM, assicurarsi che sia nell'orientamento giusto rispetto al vassoio.

Per riassemblare il tuo dispositivo, segui queste istruzioni in ordine inverso.

La riparazione non è andata come previsto? Consulta la nostra [comunità Risposte](#) per la risoluzione dei problemi.