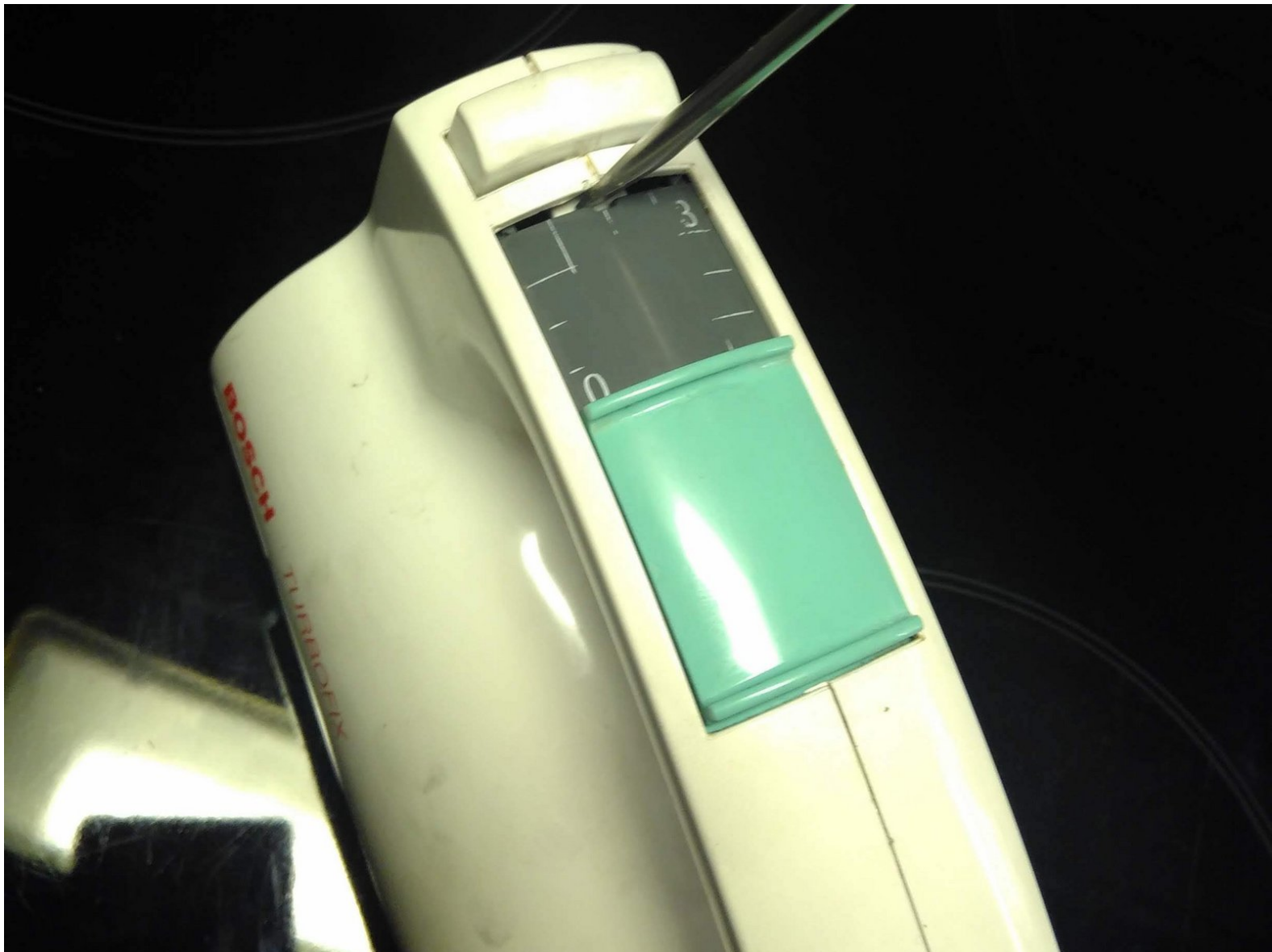




Bosch mfq 1901 läuft nicht an

Reparatur des Geschwindigkeitsregler am Bosch mfq 1901 Handrührgerät

Geschrieben von: Endorph



EINLEITUNG

Wenn sich das Gerät plötzlich nicht mehr einschalten lässt, kann ein Stück Plastik am Geschwindigkeitsregler gebrochen sein. Hier wird gezeigt, wie du ihn mit Klebeband wieder reparieren kannst.



WERKZEUGE:

- [flat head philips screw driver](#) (1)



TEILE:

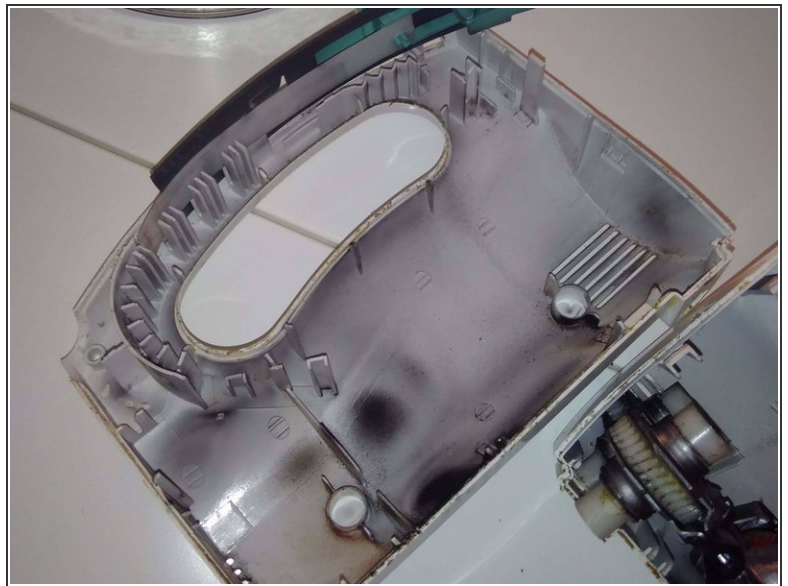
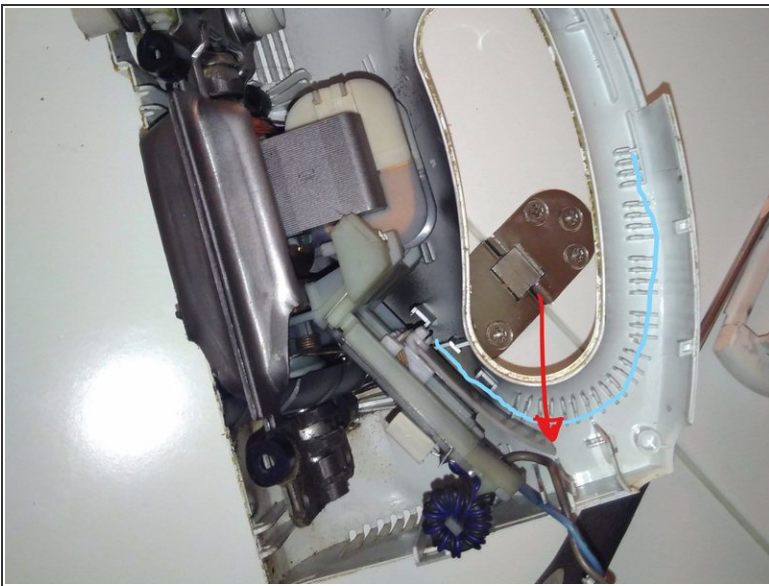
- [Kapton Tape](#) (1)

Schritt 1 — Öffnen



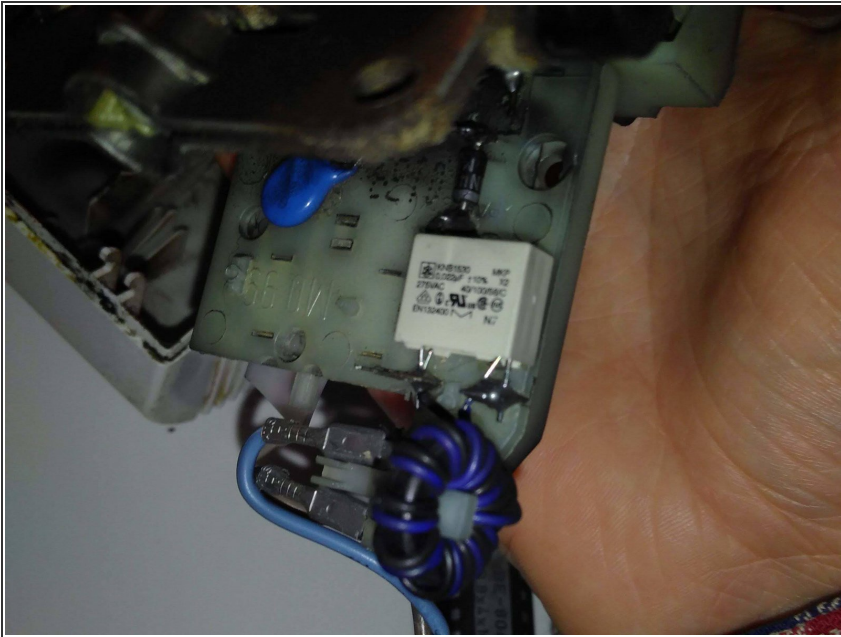
- Schiebe mit einem Schraubendreher vorsichtig den grauen Streifen zurück.
- Öffne das Gerät, als ob es ein Koffer mit den Scharnieren an der flachen Unterseite wäre.
- Es sollte recht leicht aufspringen.

Schritt 2 — Finde das zerbrochene Kunststoffteil



- Die blaue Linie zeigt, wie das Kunststoffteil verlaufen sollte.
- Der rote Pfeil zeigt auf die Bruchstelle.
- Bild 2 zeigt die Führung des Kunststoffteils.

Schritt 3 — Die Elektronik



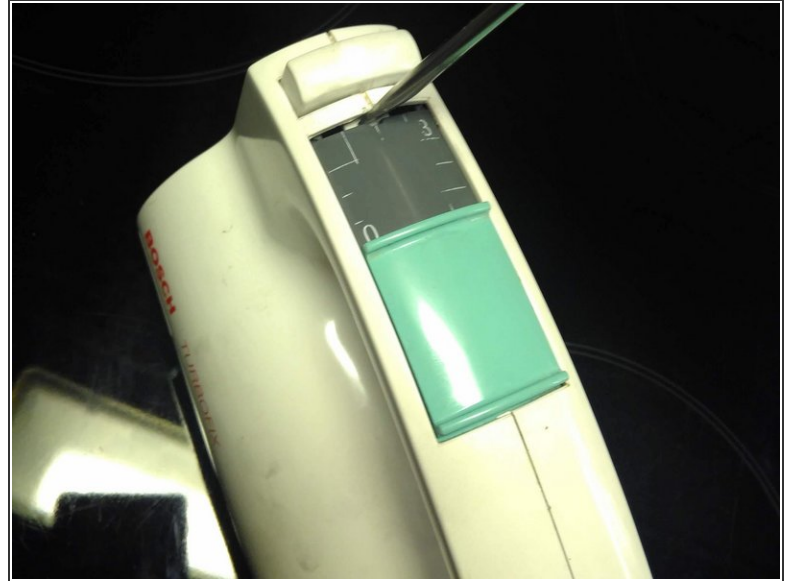
- Wir sehen eine Diode (schwarz), einen Kondensator (weiß), einen anderen (blau) und eine Spule.
- Die Werte des weißen Kondensators: KNB1530 MKP-X2, 275VAC

Schritt 4 — Verkleben der beiden Teile



- Benutze Kaptonband oder ein anderes Isolierband, welches dünn, hitzebeständig, reibungsarm ist.
- Halte die beiden Teile passend zusammen und klebe auf jeder Seite ein etwa 8 cm langes Stück Klebeband fest.
- Habe leider dazu kein Bild erstellt.

Schritt 5 — Zusammenbau



- Achte darauf, dass die halbrunde Kabelsicherung richtig sitzt. (Nicht wie auf dem Foto)
- Setze alle Teile wie beim Zerlegen in die linke Gehäusehälfte ein.
- Richte die beiden Gehäusehälften rechtwinklig zueinander an der flachen Unterseite aus, als ob dort ein Scharnier wäre.
- Setze nicht zu viel Kraft ein, der Vorgang sollte sanft erfolgen.
- Schiebe zum Schluss die graue Geschwindigkeitsskala mit einem Schraubendreher wieder zurück.

Schritt 6 — Testlauf



- Lege das Gerät auf eine unempfindliche Oberfläche. Stelle den Geschwindigkeitsregler auf Null.
- Ziehe den Stecker.
- Wiederhole das Ganze, aber diesmal mit dem Geschwindigkeitsregler auf einer anderen Stellung.
- Mein Gerät läuft besser als vorher (oder war ich nur zu aufgeregt?)