

はじめに

このガイドを参照して、新品のアナログジョイスティックをPSP Goに取り付けましょう！

ツール:

- [プラススクリュードライバー\(#00\)](#) (1)
- [iFixit開口ツール](#) (1)

部品:

- [Sony PSP Go Analog Joystick](#) (1)

手順 1 — バックカバー



- PSP Goの裏面に留められたプラスネジを4本外します。
- デバイス上部が見えるまでPSPを回転させます。
- 音量ボタンの隣の2本のプラスネジを外します。

手順 2



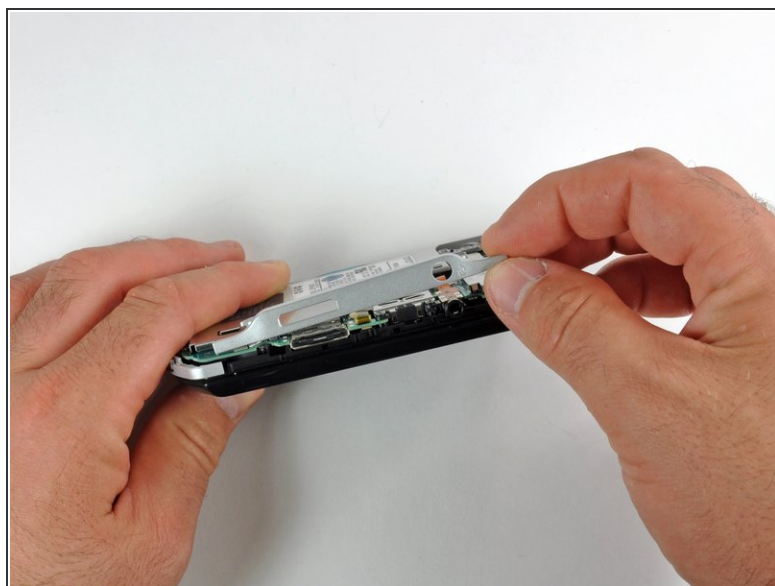
- プラスチックの開口ツールをバックカバーの周辺に差し込んでスライドして、四方全てに留められた接着剤を緩めます。
 - 右側のカバーをゆっくりと持ち上げてバックカバーを開口します。それからカバーを左側に開いてください。(本を開くイメージです。)
- ⚠** 底側のカバーからは開かないようにご注意ください。デバイス上部に付けられたプラスチック製ネジ穴にダメージを与えてしまいます。

手順 3 — トップカバー



- ハウジングからトップカバーを慎重に引き上げます。

手順 4 — 底部プレート



- 底部プレートを固定しているプラスネジを2本外します。
- デバイスから底部プレートを慎重に持ち上げて外します。

手順 5 — アナログジョイスティック



- #00プラスドライバーを使って、アナログジョイスティックを固定している2本のネジを外します。

手順 6



- プラスチック製開口ツールを使って、アナログジョイスティックのケーブルコネクタを慎重に跳ね上げます。
- 指やピンセットを使って、コネクタからアナログジョイスティックケーブルを慎重に引き抜きます。

デバイスを再度組み立てるには、この説明書の逆の順番で組み立ててください。