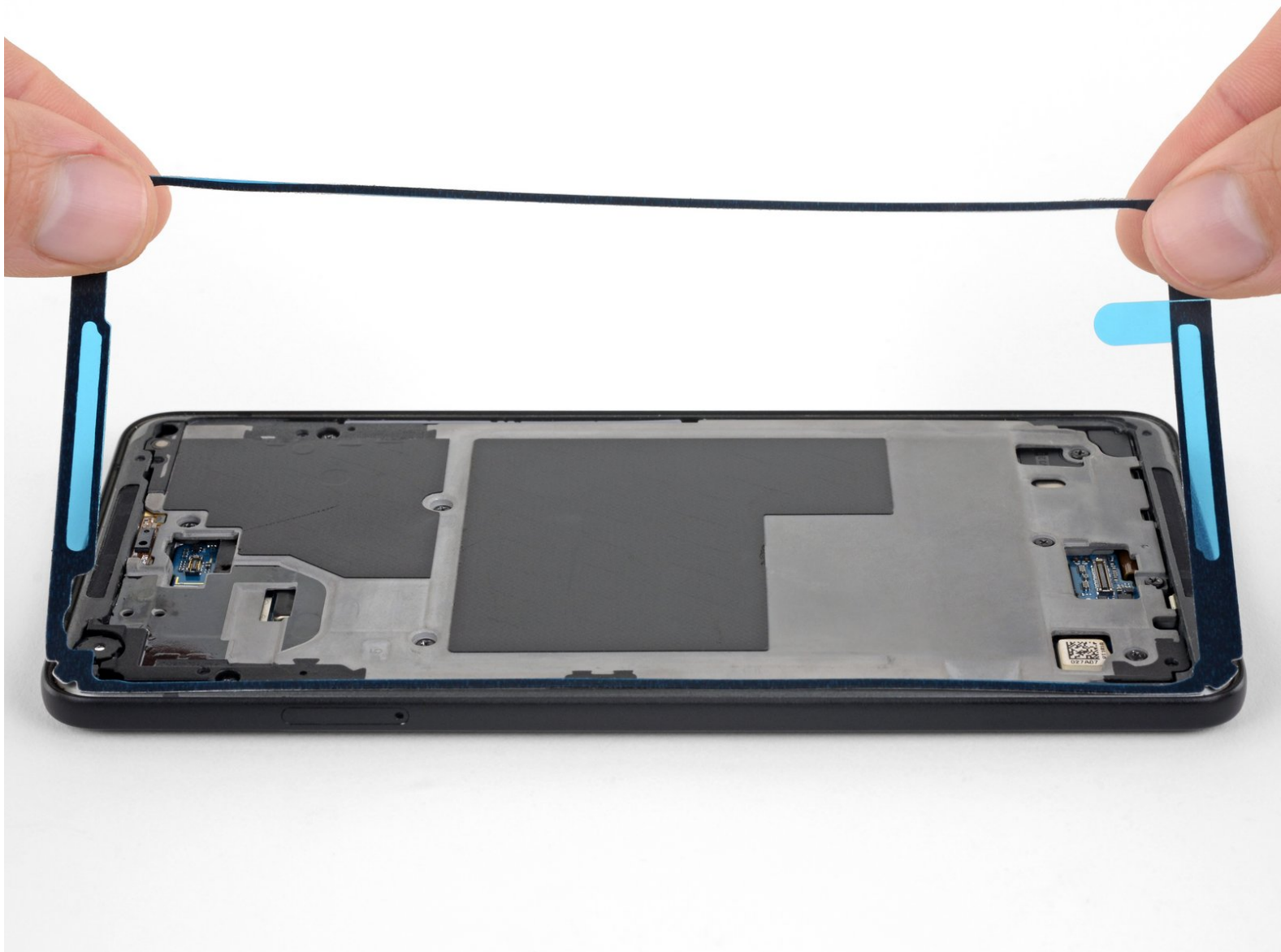




Google Pixel 2 XL Displayklebestreifen anbringen

Ersetze die Klebestreifen an den Displaykanten des Pixel 2 XL.

Geschrieben von: Adam O'Camb



EINLEITUNG

Diese Anleitung zeigt dir, wie du die Displayklebestreifen am Pixel 2 XL ersetzen kannst.

Bevor du anfängst, musst du schon das Display des Google Pixel 2 XL ausgebaut haben. Genaue Angaben dazu findest du in [dieser Anleitung](#).



WERKZEUGE:

- [Pinzette](#) (1)
- [Spudger](#) (1)



TEILE:

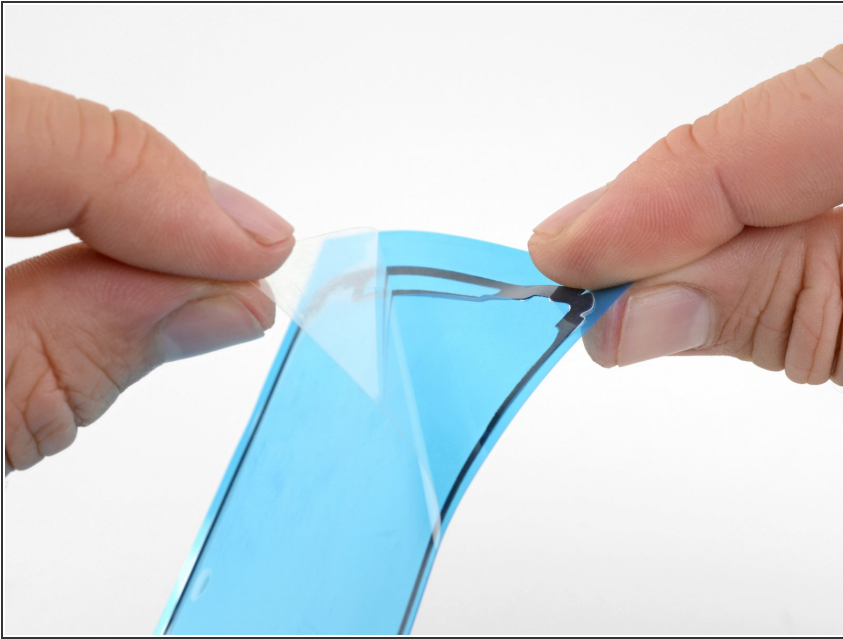
- [Google Pixel 2 XL Display Adhesive](#) (1)

Schritt 1 — Displayklebestreifen



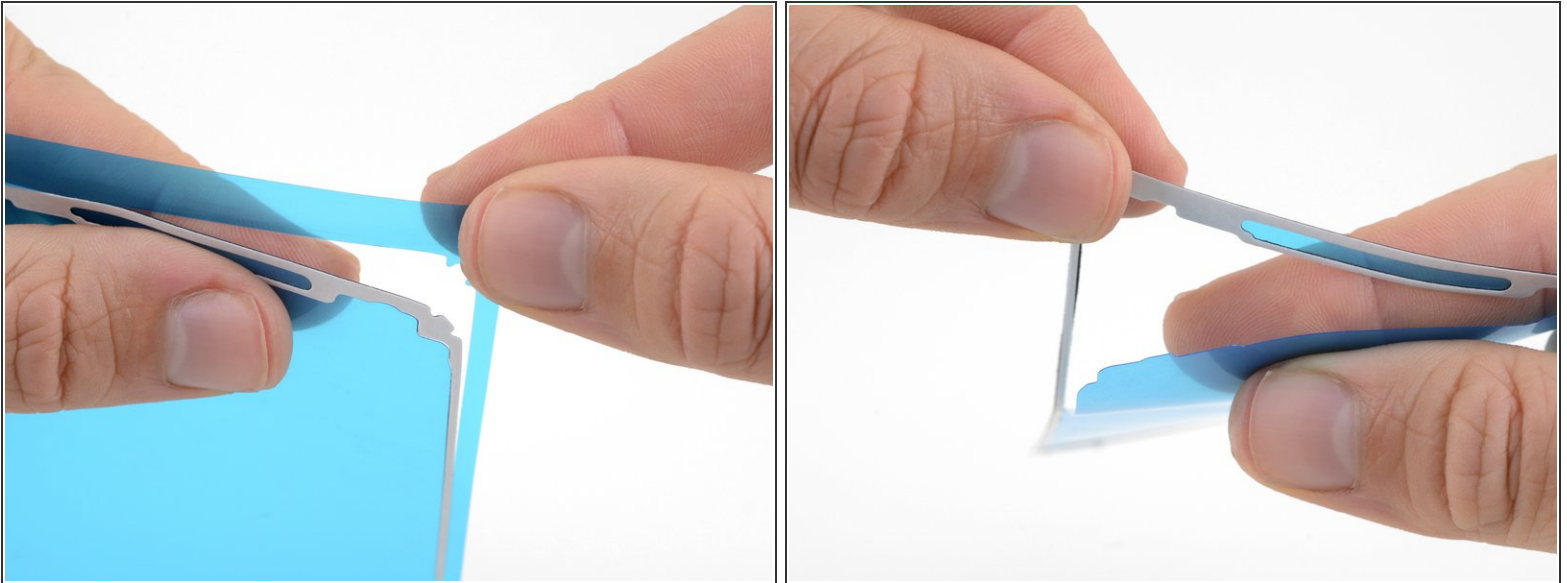
- Entferne alle Kleberreste vom Gehäuse des Pixel XL 2.
- Wenn du dein bisheriges Display wieder einbauen willst, dann musst du auch alle Kleberreste von der Rückseite des Displays entfernen.
 - ⚠ Achte besonders darauf, dass keine kleinen Glassplitter mehr vorhanden sind.
- Wenn du alle Klebereste und Glassplitter entfernt hast, dann reinige die Klebeflächen mit hochkonzentriertem Isopropylalkohol (mindestens 90% ig). Dadurch haftet das Display besser.
- ⓘ Wenn dein neues Display nicht mit Lautsprechergittern oder einer Dichtung für die Frontkamera ausgestattet ist, dann musst du diese vor dem Anbringen des Displayklebestreifens erst vom alten auf das neue Display übertragen.

Schritt 2



- Ziehe die durchsichtige Schutzfolie vom Ersatzklebestreifen ab.

Schritt 3



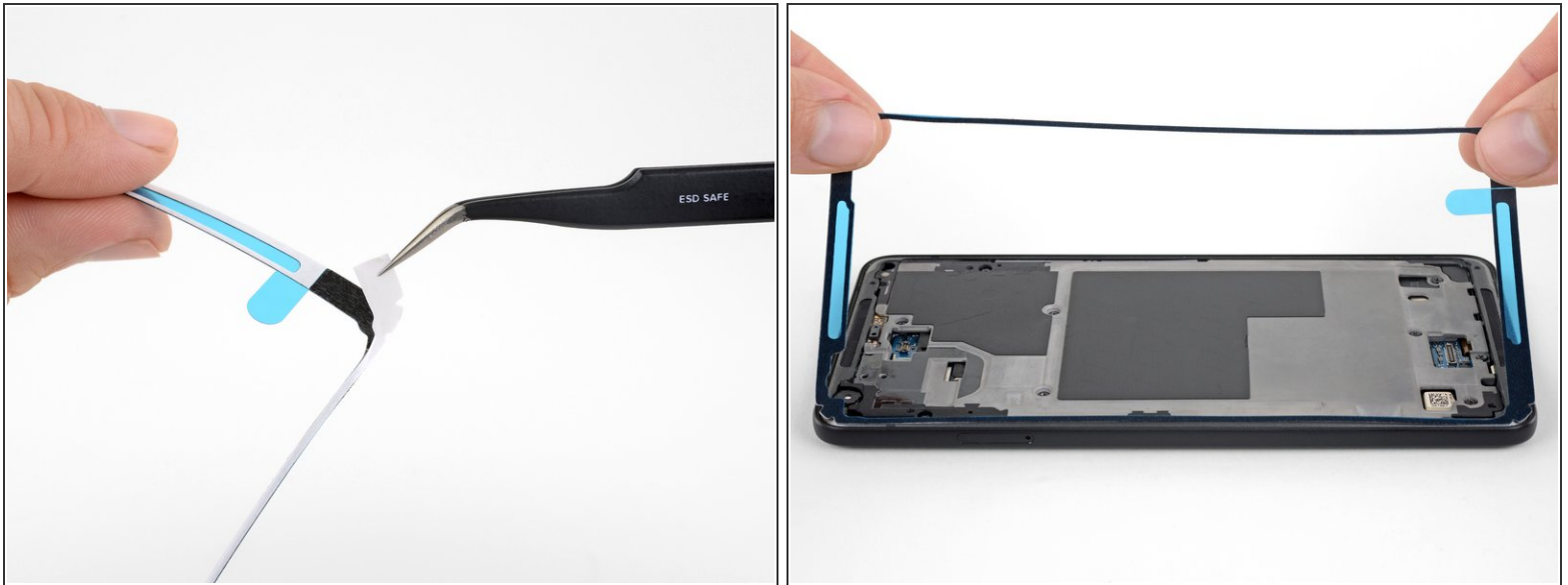
i An der Innen- und der Außenkante ist der Klebestreifen perforiert.

- Reiß sorgfältig an den Perforationen entlang, so dass der äußere Teil der blauen Schutzfolie vom Klebestreifen abgetrennt wird.
- Reiß sorgfältig an den inneren Perforationen entlang, so dass der innere Teil der blauen Schutzfolie vom Klebestreifen abgetrennt wird.

! Arbeite sehr vorsichtig und zerreiße weder den Klebestreifen, noch die weiße Schutzfolie oder die blaue Schutzfolie unter dem Kleber. Entferne nur das blaue Äußere, welches den Klebestreifen umgibt.

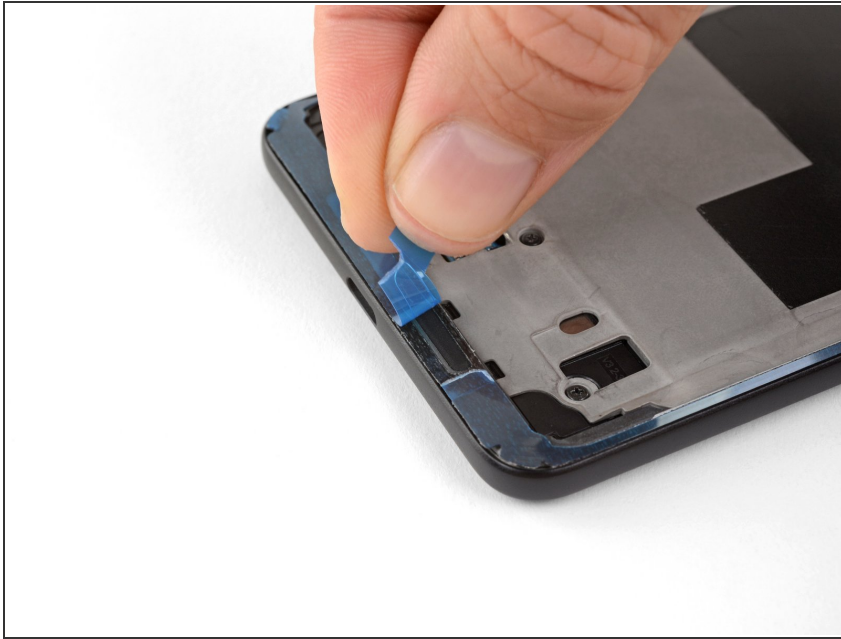
i Wenn du alles richtig gemacht hast, dann solltest du einen ringförmigen Klebestreifen in der Kontur des Smartphones erhalten haben, der auf einer Seite die blaue, auf der anderen Seite die weiße Schutzfolie hat.

Schritt 4



- Ziehe die weiße Schutzfolie ab, so dass eine Klebeseite des Streifens frei liegt.
- Platziere den Klebestreifen sorgfältig mit der klebrigen Seite nach unten und der blauen Schutzfolie nach oben auf dem Gehäuse des Smartphones.
- Setze die Lautsprecheröffnungen in den Klebestreifen genau über die Lautsprecher, so dass der Klebestreifen korrekt auf das Gehäuse passt.
- Wenn der Klebestreifen korrekt ausgerichtet ist, dann drücke ihn mit den Fingern oder dem flachen Ende des Spudgers auf dem Gehäuse fest.

Schritt 5



- Wenn du soweit bist, das Smartphone zu verkleben, dann ziehe vorsichtig die blaue Schutzfolie ab, ohne den Klebestreifen vom Smartphone abzulösen.
- ⓘ Du kannst die blaue Schutzfolie in der Nähe der Zuglasche zerreißen oder durchschneiden, damit sie sich leichter ablösen lässt.
- Gehe wieder zu der Pixel 2 Austauschanleitung zurück, um dein Smartphone wieder zusammenzubauen.

Hat die Reparatur nicht den gewünschten Erfolg gebracht? Unser [Antwortforum](#) kann dir weiterhelfen.

Dieses Dokument wurde zuletzt angelegt am 2019-08-25 12:46:31 PM.