



# Google Pixel 2 Klebestreifen am Display erneuern

Erneuern der Klebestreifen am Display des Google Pixel 2

Geschrieben von: Adam O'Camb



## EINLEITUNG

Diese Anleitung zeigt dir, wie du die Klebestreifen am Display des Google Pixel 2 erneuern kannst.

Bevor du anfängst, musst du schon das Display des Pixel 2 ausgebaut haben. Eine genaue Anleitung für den Ausbau findest du [hier](#).



### WERKZEUGE:

- [Pinzette](#) (1)
- [Spudger](#) (1)



### TEILE:

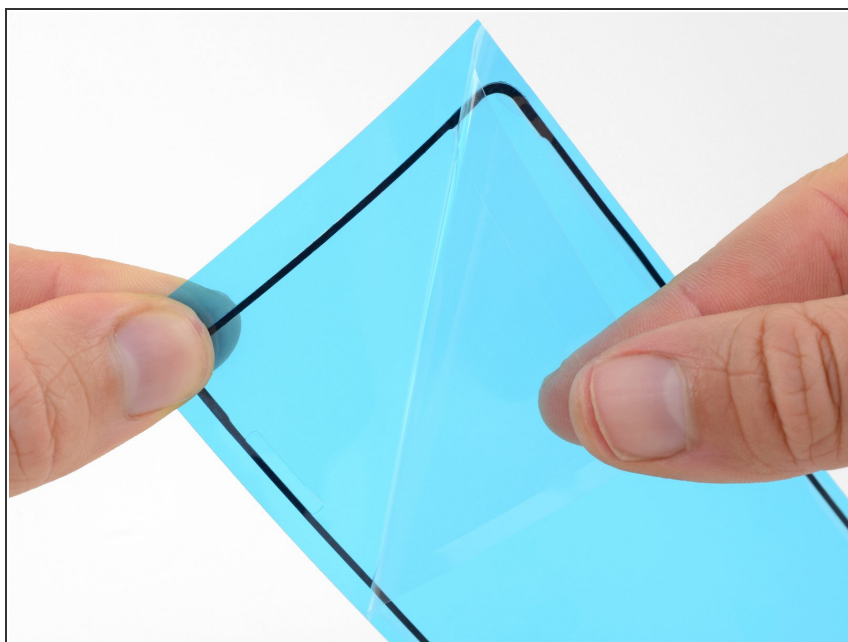
- [Google Pixel 2 Display Adhesive](#) (1)

## Schritt 1 — Klebestreifen am Display



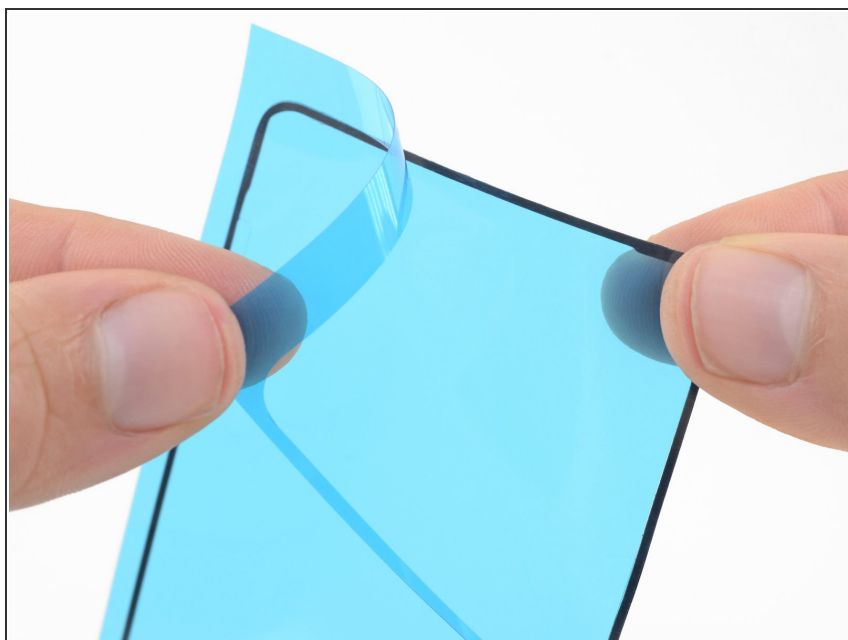
- Entferne alle Kleberreste vom Gehäuse des Pixel 2.
- Wenn du dein bisheriges Display wieder einbauen willst, dann musst du auch alle Kleberreste von der Rückseite des Displays entfernen.
  - ⚠ Achte besonders darauf, dass keine kleinen Glassplitter mehr vorhanden sind.
- Wenn du alle Klebereste und Glassplitter entfernt hast, dann reinige die Klebeflächen mit hochkonzentriertem Isopropylalkohol (mindestens 90% ig). Dadurch haftet das Display besser.
- ⓘ Wenn dein neues Display nicht mit Lautsprechergittern oder einer Halterung für die Frontkamera ausgestattet ist, dann musst du diese vor dem Anbringen des Displayklebestreifens erst vom alten auf das neue Display [übertragen](#).

## Schritt 2



- Ziehe die durchsichtige Schutzfolie vom Ersatzklebestreifen ab.

## Schritt 3



- ⓘ An der Innen- und der Außenkante ist der Klebestreifen perforiert.
- Reiß sorgfältig an den Perforationen entlang, so dass der äußere Teil der Schutzfolie vom Klebestreifen abgetrennt wird.
- ⚠ Arbeite sehr vorsichtig und zerreiße weder den Klebestreifen, noch die weiße Schutzfolie oder die blaue Schutzfolie unter dem Kleber. Entferne nur das blaue Plastik, das die Außenkante des Klebestreifens umgibt.

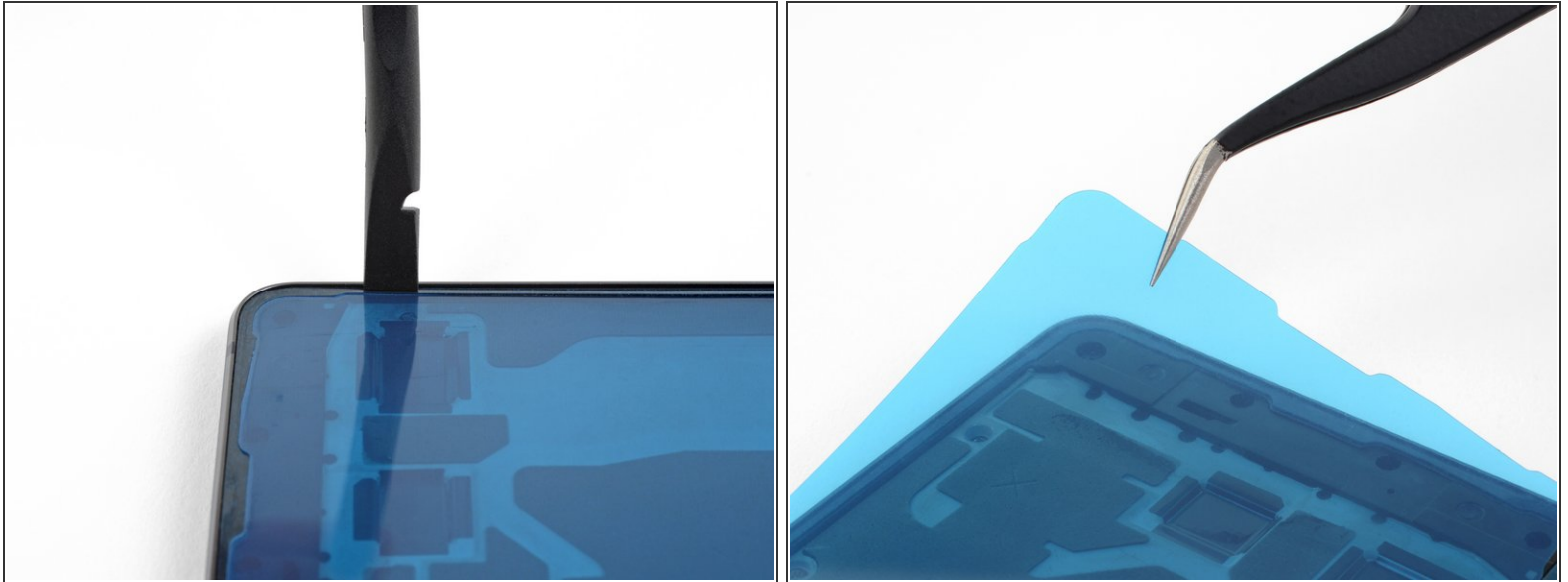
## Schritt 4



- Ziehe die weiße Schutzfolie ab, so dass eine Klebeseite des Streifens frei liegt.
- Platziere den Klebestreifen sorgfältig mit der klebrigen Seite nach unten und der blauen Schutzfolie nach oben auf dem Gehäuse des Smartphones.
- Beginne an der Gehäuseunterkante den Rand des Klebestreifens genau auf den Rand des Gehäuses abzulegen. Lege dann den restlichen Klebestreifen komplett ab.

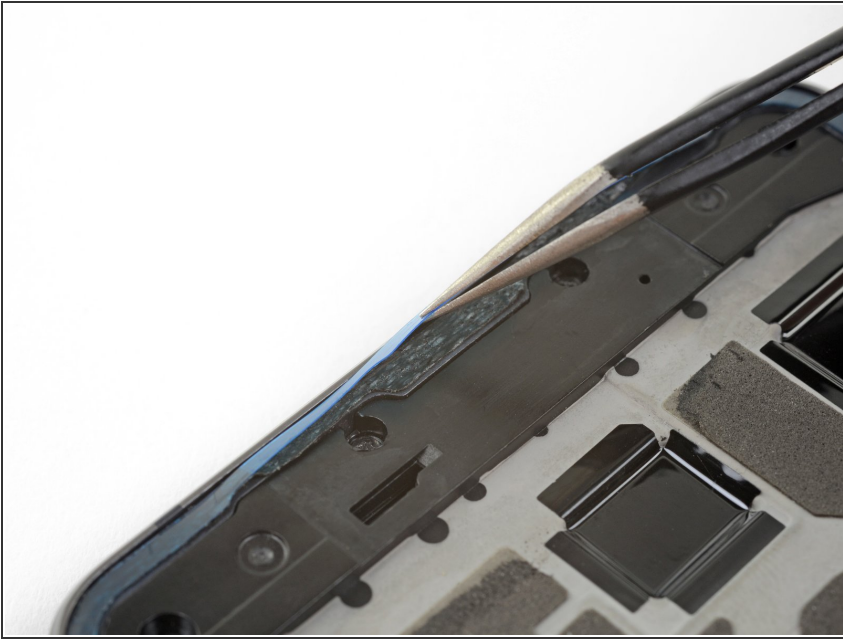


## Schritt 5



- Wenn der Klebestreifen korrekt ausgerichtet ist, dann drücke ihn mit den Fingern oder dem flachen Ende des Spudgers auf dem Gehäuse fest.
- Entferne den inneren Teil der blauen Schutzfolie mit einer Pinzette. Du musst vielleicht dabei den Klebestreifen mit einem Spudger nach unten drücken, so dass er sich nicht ablösen kann
- ⓘ Sei sehr sorgfältig und gib acht, dass der Klebestreifen nicht zerreißt oder sich ablöst.

## Schritt 6



- Ziehe die blaue Schutzfolie mit der Pinzette vom Klebestreifen ab, ohne dass er sich dabei vom Gehäuse löst.
- ⓘ Wenn er doch anfängt, sich vom Gehäuse abzulösen, dann musst du einen Spudger zwischen Klebestreifen und Schutzfolie schieben und den Streifen festdrücken.

Hat die Reparatur nicht den gewünschten Erfolg gebracht. Auf unserem [Antwortenforum](#) kannst du Hilfe finden.