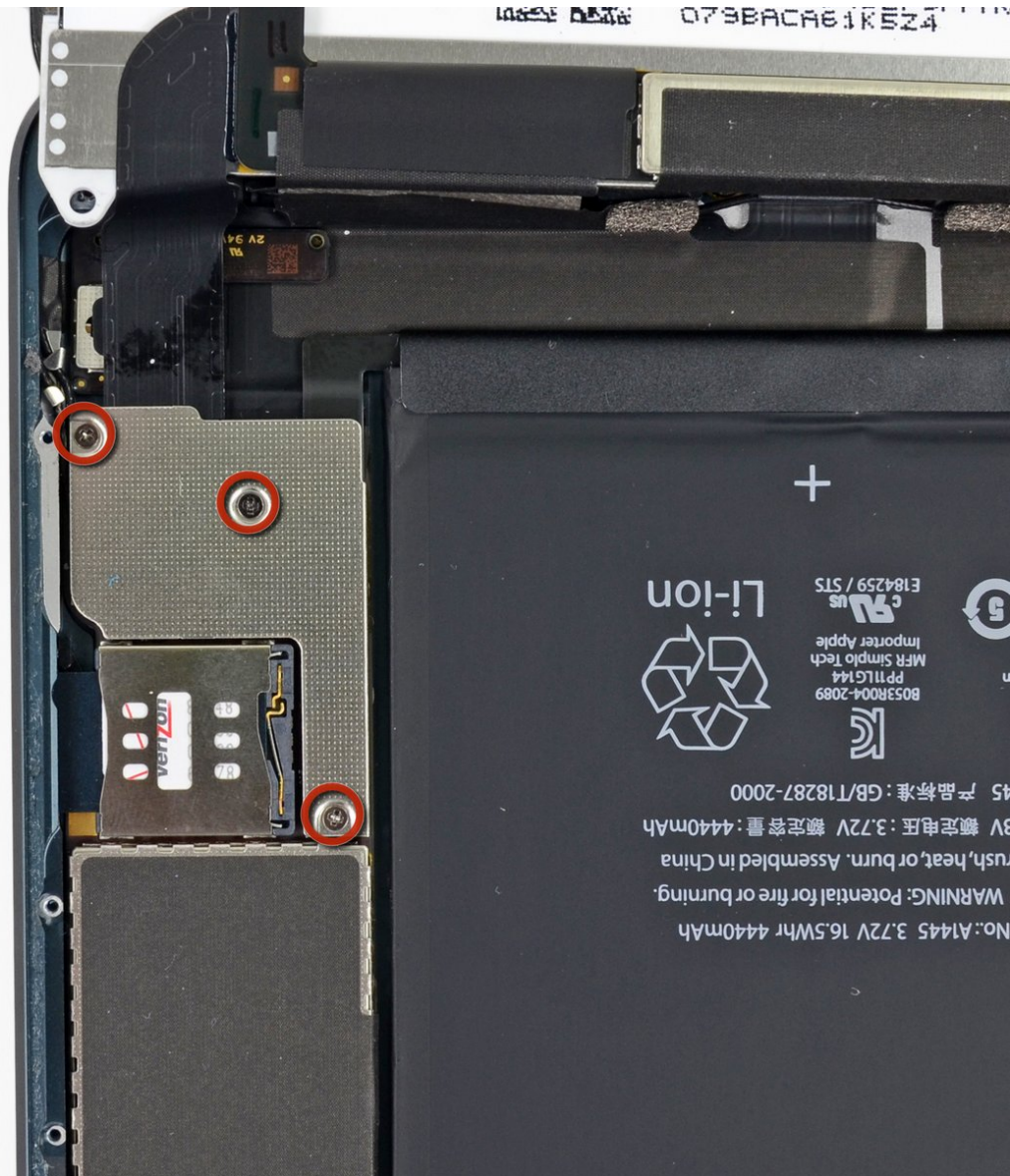




Remplacement du connecteur de batterie de l'iPad mini CDMA

Pré-requis pour déconnecter la batterie.

Rédigé par: Andrew Optimus Goldheart



INTRODUCTION

Pré-requis pour déconnecter la batterie.



OUTILS:

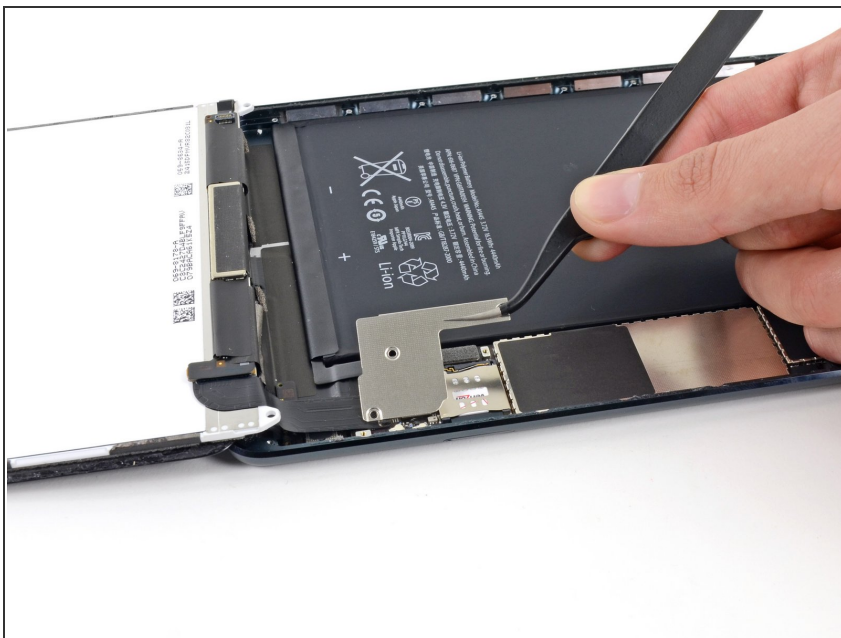
- [Phillips #00 Screwdriver](#) (1)
 - [Spudger](#) (1)
-

Étape 1 — Connecteur de batterie



- Retirez les trois vis cruciformes #00 de 1,3 mm fixant le cache du connecteur à la carte mère.
- ⚠ Assurez-vous de ne pas substituer ces trois vis par d'autres vis, en particulier les vis qui fixent la plaque de protection de l'écran LCD à la coque arrière de l'iPad. Toute vis légèrement plus longue peut détériorer les trous des vis et endommager irréparablement la carte mère.

Étape 2




- Utilisez une pincette pour saisir et retirer de l'iPad le cache du connecteur.

Étape 3



- Utilisez un outil d'ouverture en plastique pour retirer délicatement le connecteur de batterie de sa prise sur la carte mère.

 Soyez très prudent de faire levier seulement sur le connecteur de la batterie et non sur la prise elle-même. Vous risquez autrement de briser complètement le connecteur.

Pour réassembler votre appareil, suivez ces instructions dans l'ordre inverse.