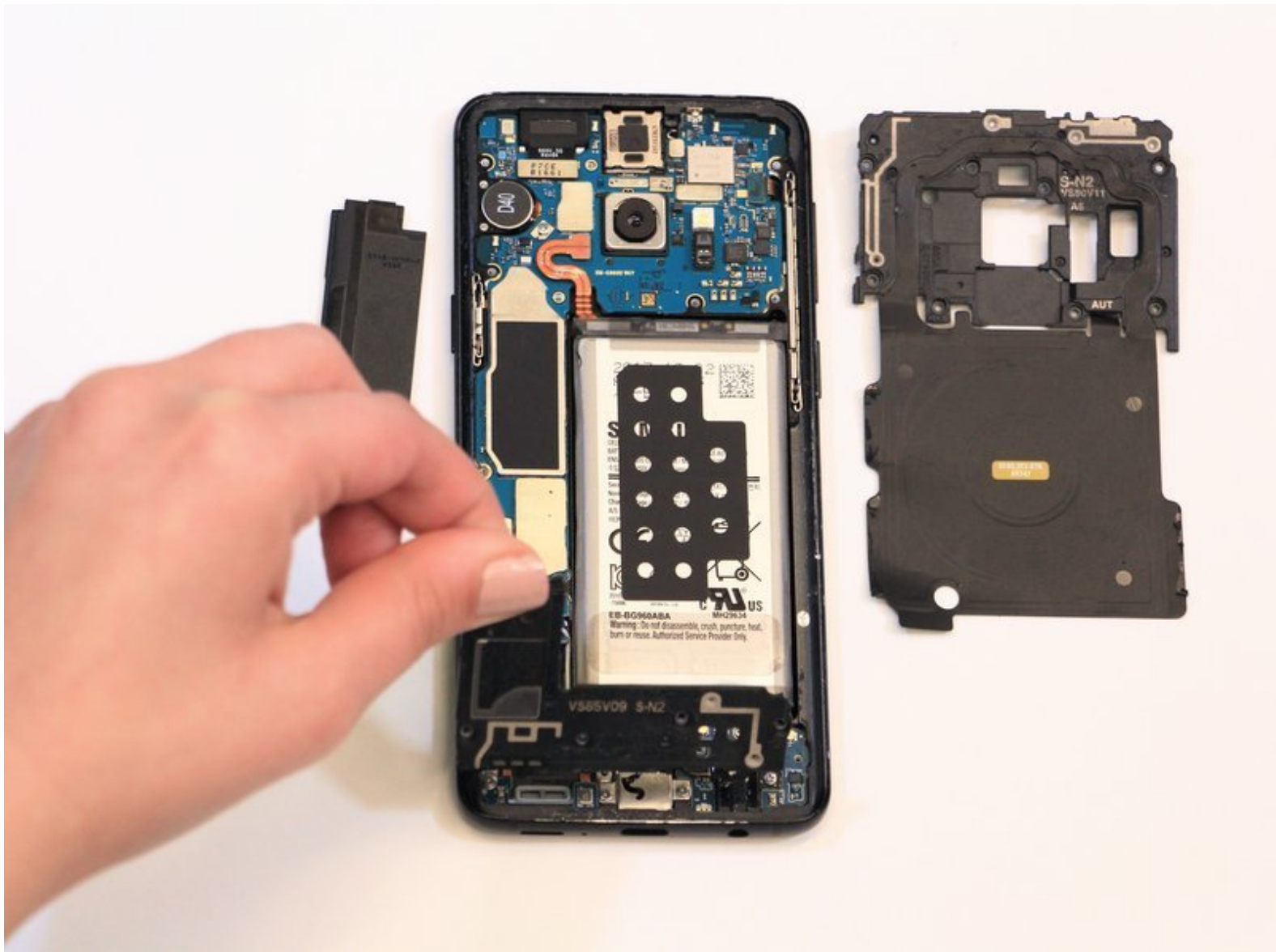




Samsung Galaxy S9 Mittelrahmen-Einheit austauschen

Entferne die NFC-Spule mitsamt den Antennen und andere Kunststoffteile

Geschrieben von: Sam Azevedo



EINLEITUNG

Diese Anleitung zeigt dir wie du die Kunststoffteile, entfernen oder tauschen kannst, mit denen innere Bauteile bedeckt sind, insbesondere die NFC-Spule und die Antennen.

WERKZEUGE:

- [Kreuzschlitz #000 Schraubendreher](#) (1)
- [Spudger](#) (1)

Schritt 1 — Mittelrahmen-Einheit



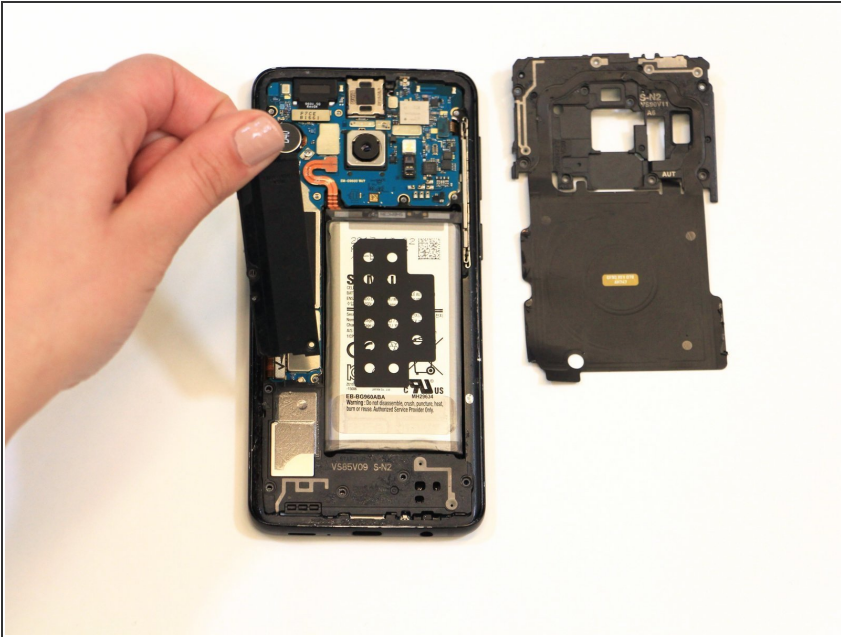
- Entferne fünfzehn 4 mm Kreuzschlitzschrauben #000.

Schritt 2



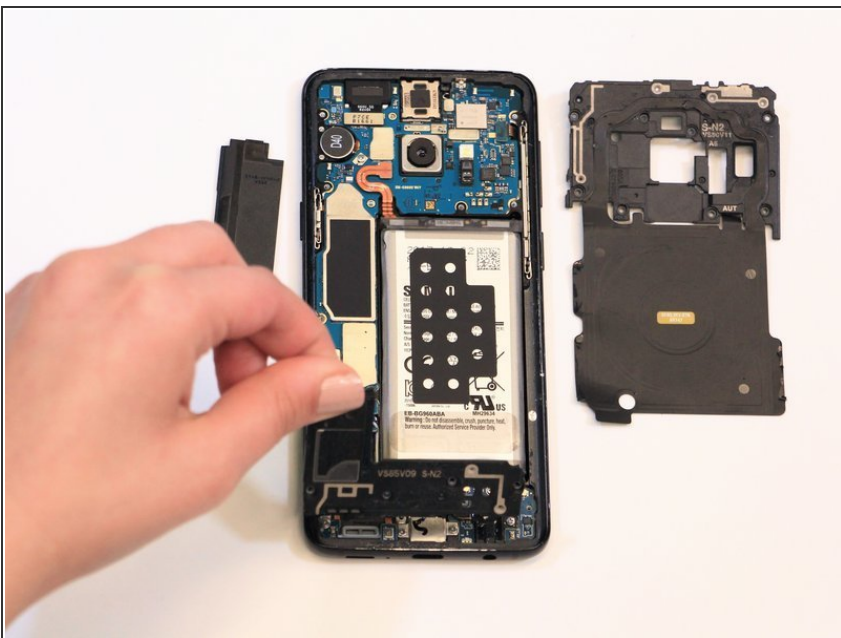
- Entferne die NFC-Spuleneinheit.

Schritt 3



- Entferne die Halterung der Hauptplatine.

Schritt 4



- Entferne die Einheit aus Lautsprecherabdeckung/Antenne.

Um dein Gerät wieder zusammenbauen, folge den Schritten in umgekehrter Reihenfolge.