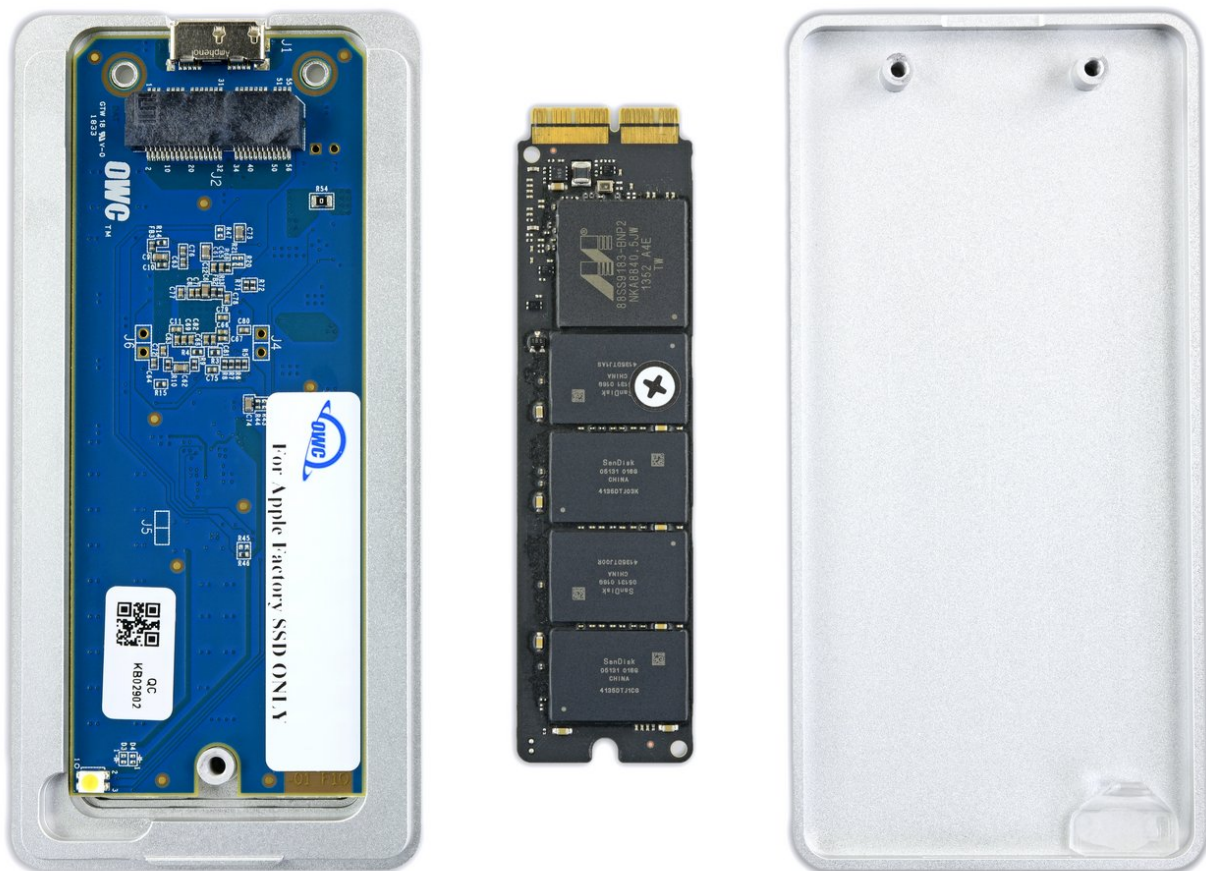




Come installare un SSD Mac in una custodia OWC Envoy Pro

Questa guida ti mostrerà come installare un SSD Mac installato in fabbrica in uno dei case SSD Envoy Pro esterni di OWC.

Scritto Da: Taylor Dixon



INTRODUZIONE

Le custodie Envoy Pro di OWC consentono di riutilizzare un SSD Mac installato in fabbrica come unità esterna portatile. Segui questa guida per sapere come installare il tuo SSD nel contenitore.

Se hai ancora bisogno di completare l'aggiornamento SSD, trova il tuo Mac a partire da [questa pagina](#) e cerca la guida *Sostituzione SSD*.

'Nota: i contenitori OWC Envoy Pro sono progettati per l'uso con unità a stato solido Mac installate in fabbrica e non funzioneranno con altre unità e adattatori PCIe sostitutivi, inclusa l'unità Aura Pro della stessa OWC. '



STRUMENTI:

- [T5 Torx Screwdriver](#) (1)



COMPONENTI:

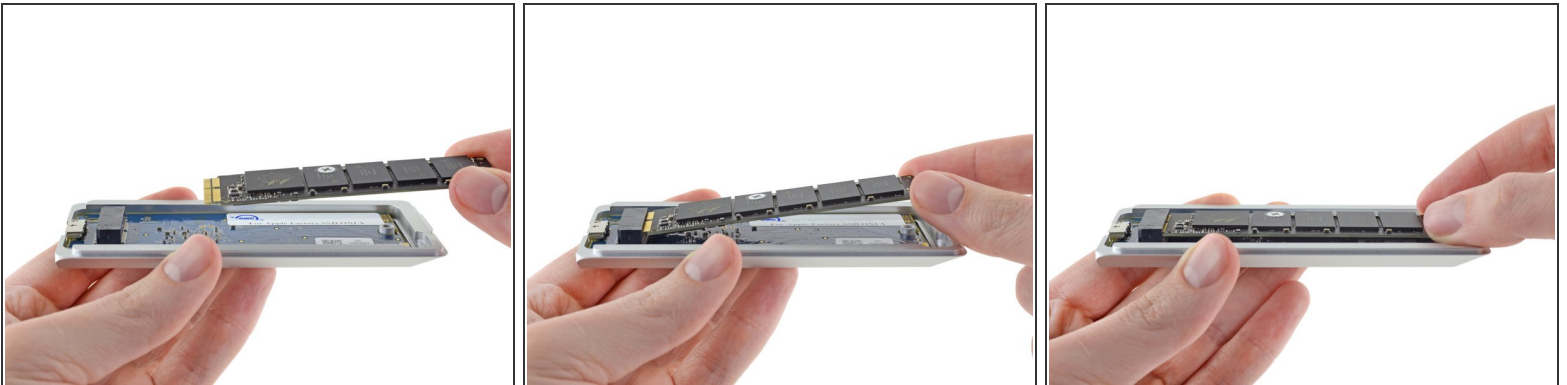
- [OWC Envoy Pro External SSD Enclosure \(Mid 2012 and Early 2013 Macs\)](#) (1)
- [OWC Envoy Pro External SSD Enclosure \(Mid 2013 to Mid 2015 Macs\)](#) (1)
- [Macbook Air 11" \(Mid 2013 to Early 2015\) and 13" \(Mid 2013 to Early 2014\) SSD](#) (1)
- [MacBook Air 11" \(2013-2015\) 13" \(2013-2017\) MacBook Pro Retina 13" and 15" \(2015\) SSD](#) (1)

Passo 1 — Come installare un SSD Mac in una custodia OWC Envoy Pro





- Per aprire la custodia, fai scorrere la metà superiore verso l'estremità arrotondata e sollevala dalla metà inferiore.

Passo 2



- Inserisci con cura il tuo SSD OEM Mac come mostrato a sinistra, con i [contatti dorati](#) sotto i pin del connettore rivolti verso l'alto.

 L'inserimento dell'SSD può richiedere una certa forza. Assicurati che sia orientato correttamente prima di applicare qualsiasi pressione.

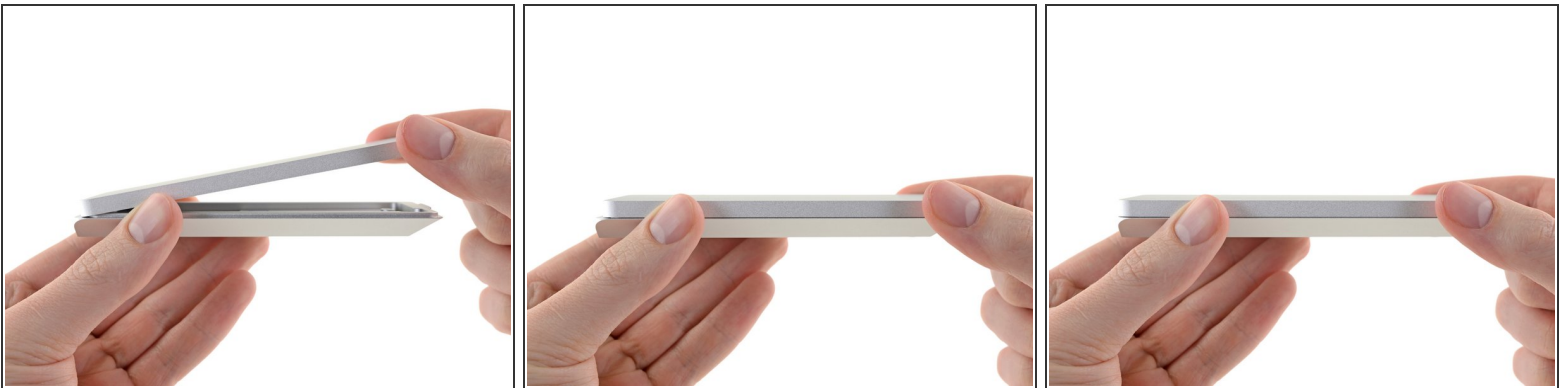
-  Quando l'SSD è completamente inserito, si dovrebbe essere a malapena in grado di vedere i punti di contatto dorati nella parte superiore dell'unità, e la tacca nella parte inferiore dell'unità deve essere [allineata con il foro](#) per la vite nella custodia.

Passo 3



- Usa un cacciavite Torx T5 per installare la vite da 6,5 mm che fissa il fondo dell'SSD.

Passo 4



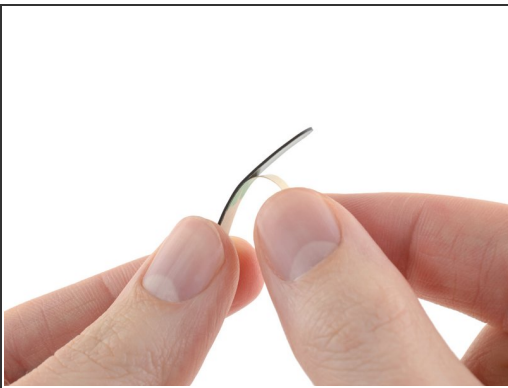
- Reinstalla la metà superiore della custodia e falla scorrere per chiudere l'involucro stesso.

Passo 5



- Usa un cacciavite Torx T5 per installare le due viti da 7,6 mm sul fondo dell'involucro.

Passo 6



- Rimuovi la protezione dell'adesivo sul piedino in gomma extra fornito nel sacchetto di plastica con le viti.
- Rimossa la protezione, posiziona il lato adesivo del piedino in gomma sulle viti appena inserite e applica una pressione per 30 secondi.

Passo 7



- L'unità è ora pronta per essere collegata al computer con il cavo USB in dotazione.

Una volta installata l'unità, è possibile [trasferire i dati presenti](#), oppure utilizzare Utility Disco per formattarlo e [usarlo come backup tipo Time Machine backup](#).