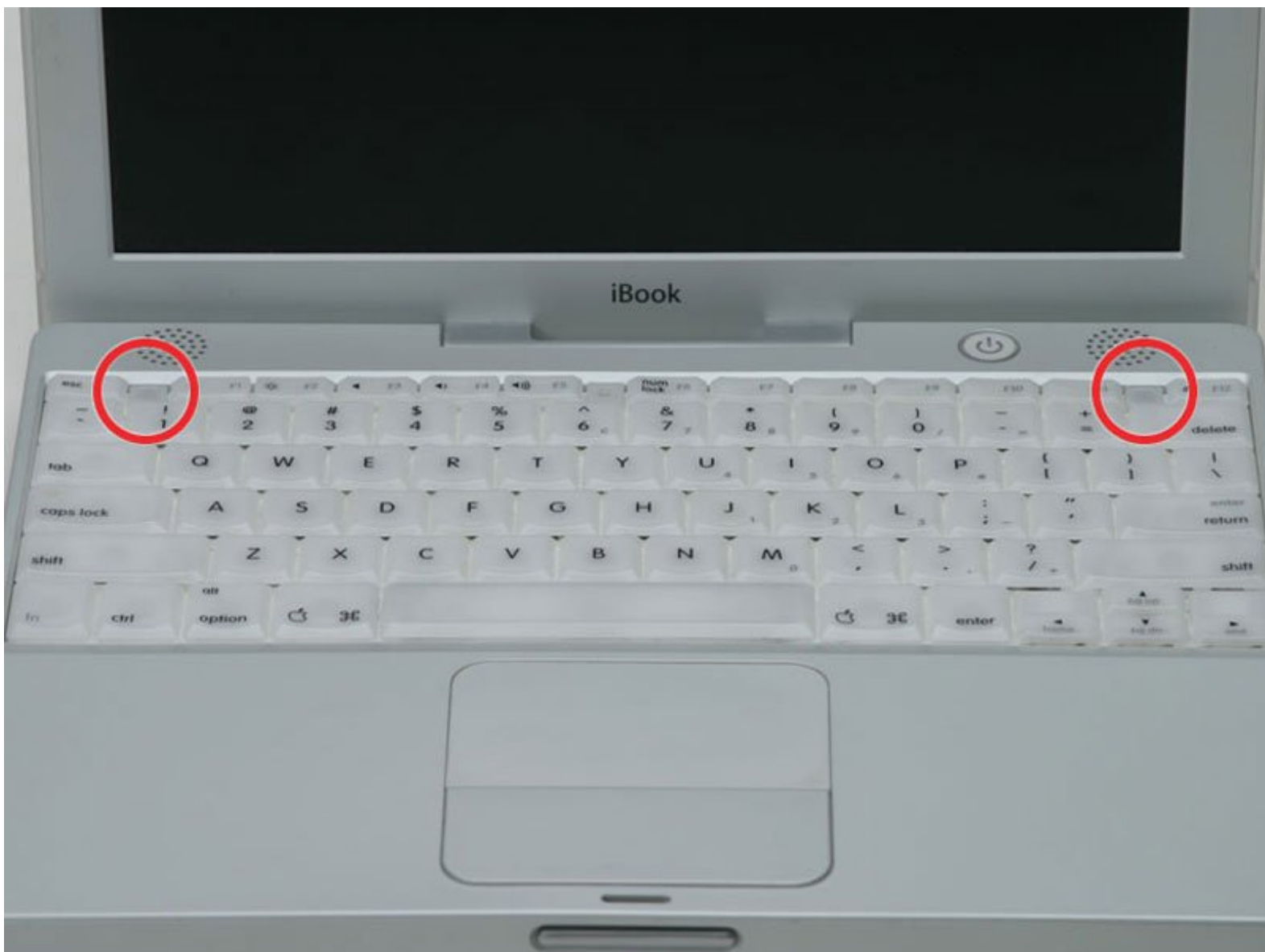




iBook G3 1 Zoll Airport tauschen

Austausch der AirPort-Karte im iBook G3 12 Zoll

Geschrieben von: iRobot



EINLEITUNG

Diese Anleitung zeigt, wie eine original Airport 802.11b Karte eingebaut werden kann.



WERKZEUGE:

- [Coin](#) (1)
- [Flathead 3/32" or 2.5 mm Screwdriver](#) (1)



TEILE:

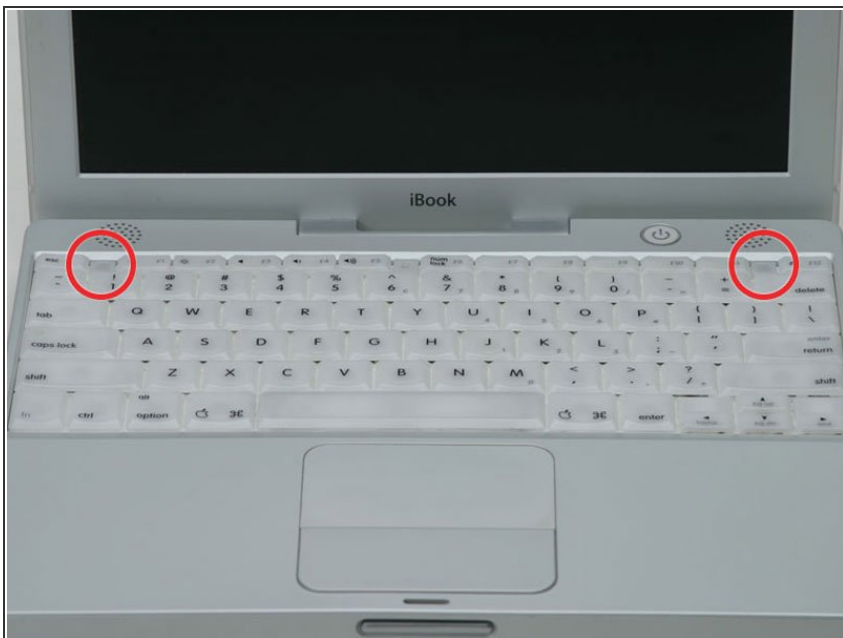
- [Airport Card](#) (1)

Schritt 1 — Akku



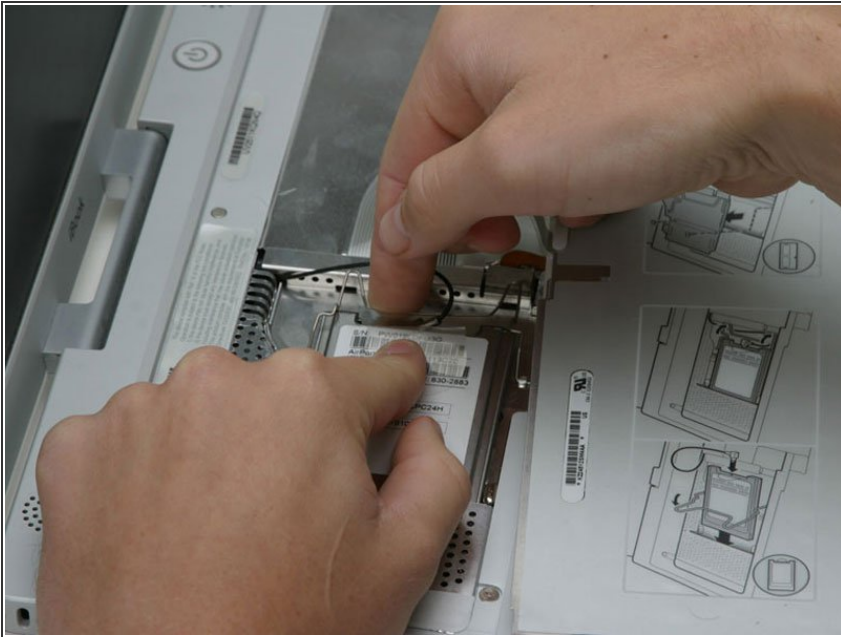
- Drehe die Verschlusschraube des Akkufachs mit einer Münze um 90° im Uhrzeigersinn.
- Hebe den Akku aus dem Computer.

Schritt 2 — Airport



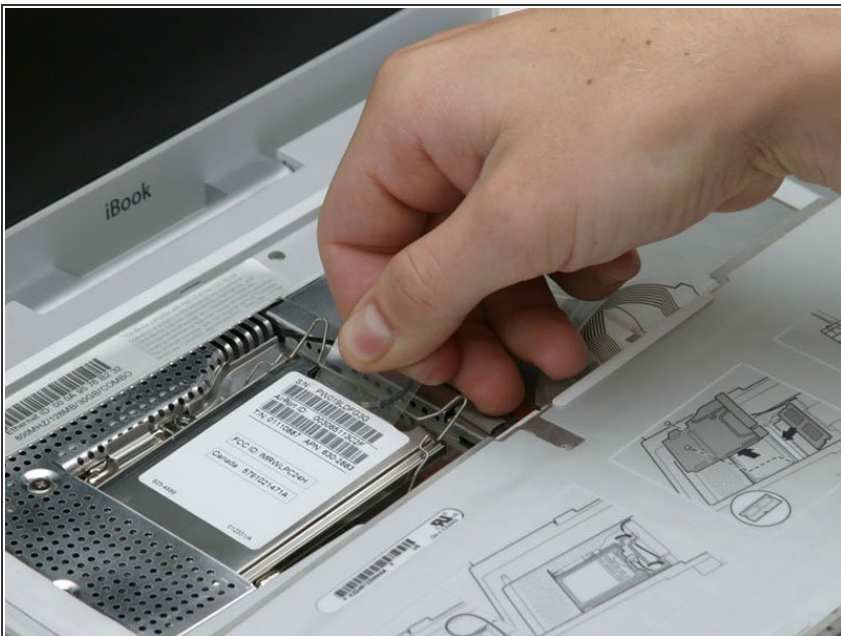
- Ziehe die Laschen, mit denen die Tastatur eingeklinkt ist, zu dir, bis sich die Tastatur löst.
- Wenn sich die Tastatur doch nicht ablöst, dann drehe die Befestigungsschraube der Tastatur mit einem kleinen Flachsraubendreher um 180° in die andere Richtung und probiere es erneut.
- Klappe die Tastatur vom Display weg und lege sie mit den Tasten nach unten auf das Trackpad.

Schritt 3



- Drücke die Kabelklammer zur AirPort-Karte hin und ziehe sie von der RAM-Abschirmung weg.

Schritt 4



- Fasse die durchsichtige Kunststoffflasche an der AirPort-Karte an und ziehe sie nach rechts.

Schritt 5



- Halte die AirPort-Karte mit einer Hand fest und entferne das Antennenkabel mit der anderen Hand.

Um dein Gerät wieder zusammenbauen, folge den Schritten in umgekehrter Reihenfolge.