



# Remplacement de l'ensemble carte mère du Nexus 5X

Tutoriel prérequis

Rédigé par: Dominik Schnabelrauch



---

# INTRODUCTION

Tutoriel prérequis

---



## OUTILS:

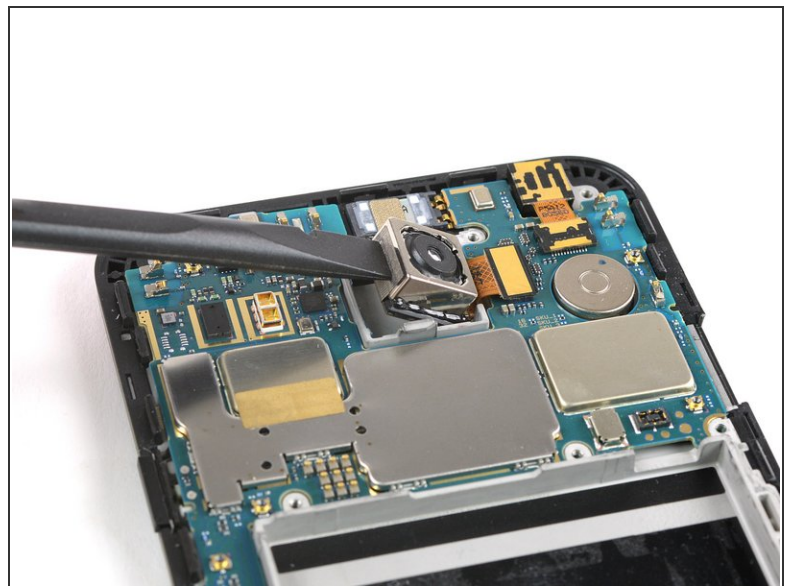
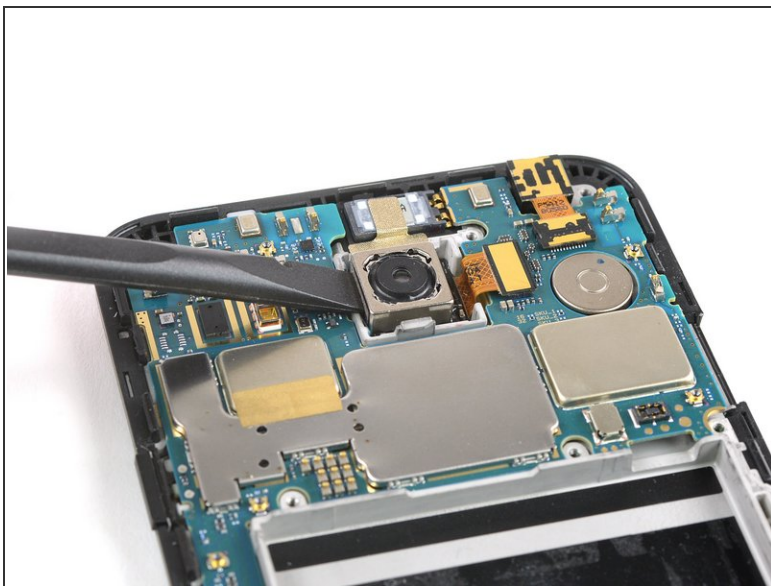
- [iOpener](#) (1)
  - [Spudger](#) (1)
-

## Étape 1 — Ensemble carte mère



- [Servez-vous d'un iOpener](#) pour faire ramollir l'adhésif sous la caméra arrière. Posez l'iOpener sur la partie supérieure du téléphone pendant environ 30 secondes.

## Étape 2



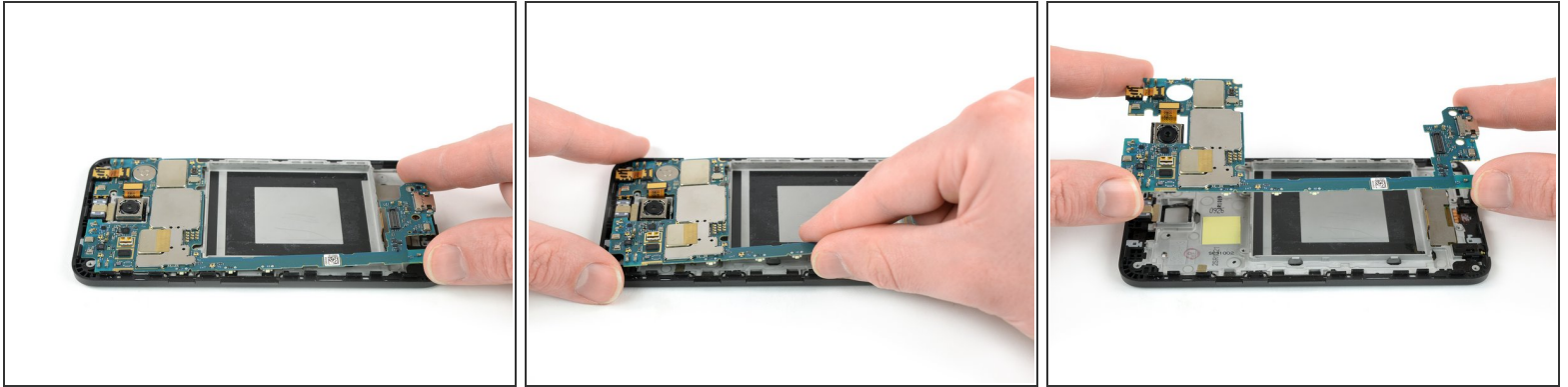
- Posez l'extrémité plate d'une spatule contre le bord gauche de la caméra arrière et faites soigneusement lever vers le haut. Vérifiez qu'elle ne colle plus.

### Étape 3



- Débranchez le connecteur de la nappe de l'écran avec l'extrémité plate de la spatule.

## Étape 4



- Saisissez la partie inférieure de la carte mère avec vos doigts et soulevez-la délicatement vers le haut.

⚠ Un petit clip en plastique à côté de la caméra arrière maintient la carte mère en place.

- Poussez doucement la carte mère vers le bord inférieur pour la détacher du clip à côté de la caméra arrière.
- Soulevez soigneusement la carte mère hors du châssis.

⚠ Faites attention. Les deux caméras sont toujours connectées à la carte.

Pour remonter votre appareil, suivez ces instructions en sens inverse.