



Remplacement des bandes adhésives de l'écran du Samsung Galaxy S8

Ce tutoriel explique comment appliquer et remplacer les bandes adhésives de l'écran du Samsung Galaxy S8.

Rédigé par: Arthur Shi



Ce document a été créé le 2020-11-24 06:17:46 AM (MST).

INTRODUCTION

Suivez ce tutoriel pour remplacer les bandes adhésives de l'écran du Samsung Galaxy S8. Cette procédure doit être suivie conjointement avec le [Tutoriel de remplacement d'écran du Galaxy S8](#).

OUTILS:

- [Tweezers](#) (1)
- [Isopropyl Alcohol](#) (1)

PIÈCES:

- [Galaxy S8 Display Adhesive Strips](#) (1)

Étape 1 — Bande adhésives de l'écran



- Retirez toutes les traces d'adhésif et de débris du châssis du téléphone. Nettoyez la surface avec de l'alcool isopropylique à haute concentration (plus de 90%) et essuyez-la avec un chiffon non pelucheux.
- ⚠ S'il restent de la colle ou des éclats de verre, le nouvel écran ne pourra pas être monté correctement et pourrait être endommagé.
- Disposez les bandes adhésives pour avoir une idée de l'endroit où elles vont.
- Décollez **le support en plastique transparent** de la grande bande adhésive prédécoupée, exposant un côté de l'adhésif.

Étape 2



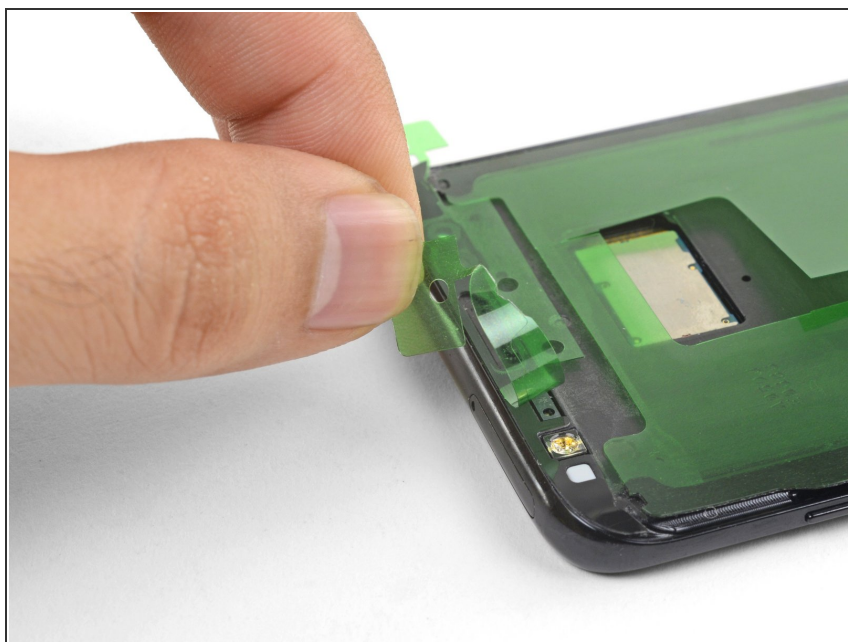
- Alignez soigneusement un bord de l'adhésif avec le bord correspondant du châssis du téléphone.
- ⓘ Assurez-vous que [les découpes adhésives correspondent à celles du téléphone.](#)
- Posez l'adhésif délicatement sur le châssis.
 - S'il n'est pas correctement aligné, recommencez en décollant soigneusement l'adhésif.
- Une fois l'adhésif aligné, utilisez vos doigts pour fixer l'adhésif sur le châssis en appuyant.

Étape 3



- Décollez une des bandes adhésives d'extrémité du support en plastique transparent.
 - ⓘ Les bandes sont coupées pour une extrémité spécifique et ne sont pas interchangeables.
- Tenez la bande par les deux languettes vertes aux extrémités et alignez la bande adhésive avec le châssis du téléphone.
- Posez l'adhésif délicatement sur le téléphone. Assurez-vous que toutes les découpes soient correctement alignées.
- Une fois aligné, utilisez vos doigts pour mettre l'adhésif en place.
- Répétez la procédure pour la bande adhésive restante.

Étape 4



- Continuez à remonter votre appareil jusqu'à ce que vous soyez prêt à connecter l'écran.
- ⓘ Si possible, testez la fonctionnalité de votre écran avant de le coller.
- Décollez et retirez le film en plastique vert de toutes les bandes adhésives pour mettre à découvert l'adhésif côté l'écran.
- Alignez et posez l'écran du téléphone sur l'adhésif.
- Utilisez vos doigts pour appuyer sur le contour du téléphone et faire adhérer l'adhésif.
- Appliquez du poids sur le dessus de l'écran pendant une heure pour que les bandes adhèrent bien.

[Suivez ce lien](#) pour revenir au tutoriel de remplacement d'écran du Galaxy S8.