



Samsung Galaxy S8 Plus Displayklebestreifen ersetzen

Ersetzen der Displayklebestreifen im Samsung Galaxy S8 Plus

Geschrieben von: Arthur Shi



EINLEITUNG

In diese Anleitung wird gezeigt, wie du die Displayklebestreifen im Samsung Galaxy S8 Plus ersetzen kannst. Du brauchst sie, wenn du die Anleitung zum [Displaytausch im Galaxy S8 Plus](#) anwendest.



WERKZEUGE:

- Pinzette (1)
- Isopropyl Alcohol (1)



TEILE:

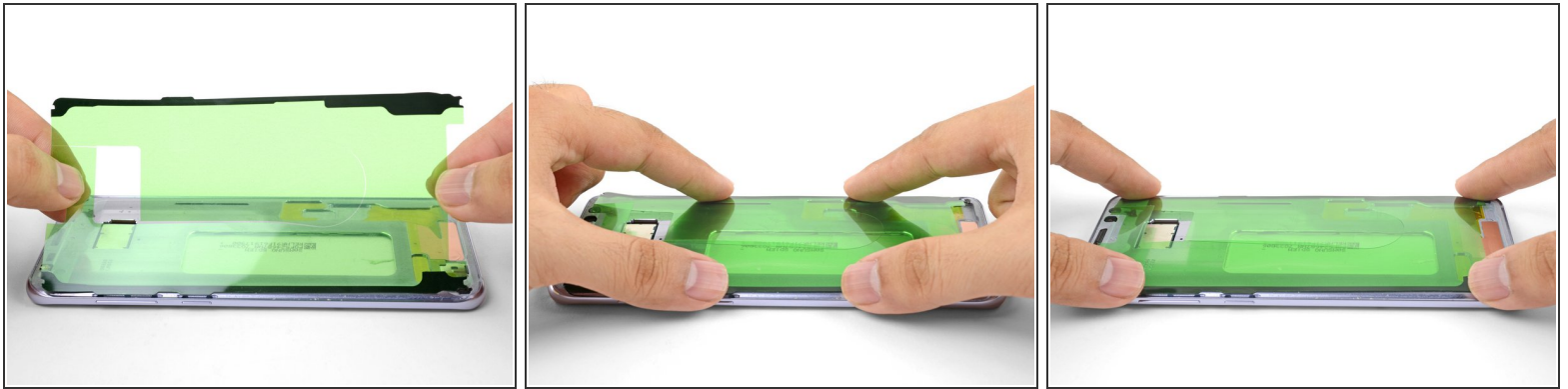
- Galaxy S8+ Display Adhesive (1)

Schritt 1 — Displayklebestreifen



- Entferne alle Klebstoffreste und alle Spuren von Schmutz vom Rahmen des Smartphones. Reinige die Klebeflächen mit hochkonzentriertem Isopropylalkohol (mindestens 90%ig) und wische sie mit einem fusselfreien Tuch sauber.
 - ⚠ Wenn noch Glassplitter oder Klebstoffreste übrig bleiben, kann das neue Display nicht gut haften und kann beschädigt werden.
- Lege die Klebestreifen probeweise aus, damit du eine Vorstellung davon hast, wo sie hingehören.
- Ziehe die **durchsichtige Schutzfolie** vom großen vorgeschrittenen Klebestreifen ab, so dass eine der Klebeflächen offen liegt.

Schritt 2



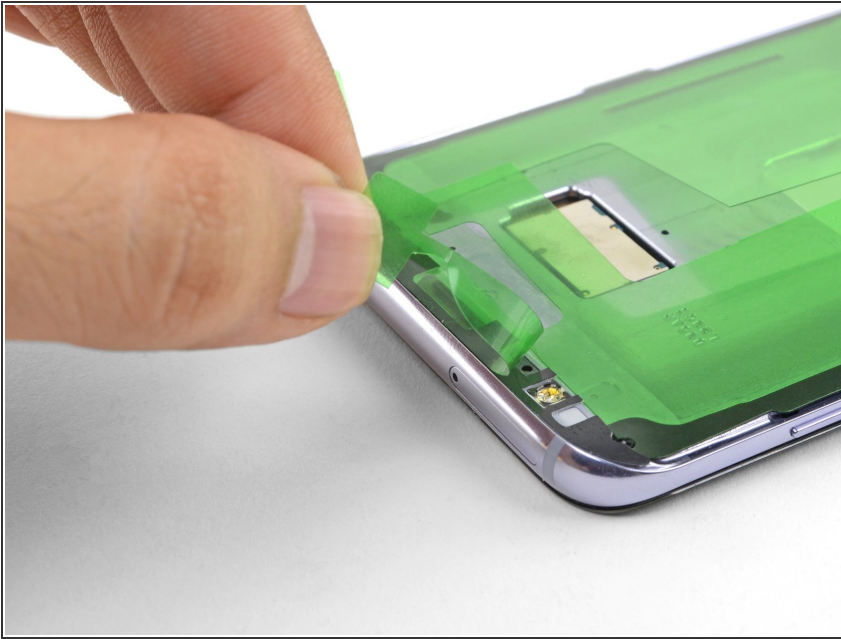
- Richte sorgfältig eine Kante des Klebestreifens mit der entsprechenden Kante am Rahmen des Smartphones aus.
- ⓘ Achte darauf, dass die Ausschnitte im Klebestreifen auf die im Smartphone passen.
- Lege den Klebestreifen leicht auf den Rahmen herunter.
 - Wenn er nicht ganz richtig sitzt, dann ziehe ihn nochmals vorsichtig ab.
- Wenn der Streifen gut passt, dann drücke ihn mit dem Finger am Rahmen fest.

Schritt 3



- Ziehe einen der Endklebestreifen von der durchsichtige Schutzfolie ab.
- ⓘ Die Streifen passen nur genau auf eines der beiden Enden und können nicht untereinander ausgetauscht werden.
- Halte den Streifen an den beiden grünen Endlaschen und richte ihn am Rahmen des Smartphones aus.
- Lege den Streifen leicht auf das Smartphone ab. Achte darauf, dass alle Ausschnitte genau passen.
- Wenn der Streifen richtig sitzt, dann drücke ihn mit dem Finger am Rahmen fest.
- Wiederhole das Ganze für den anderen Endklebestreifen.

Schritt 4



- Baue das Gerät weiter zusammen, bis du soweit bist, das Display einzubauen.
- ⓘ Teste, wenn möglich, alle Funktionen des Displays, bevor du es festklebst.
- Ziehe alle grüne Schutzfolien ab und entferne sie, so dass die Klebeflächen für das Display freigelegt werden.
- Richte das Display aus und lege es auf die Klebestreifen ab.
- Drücke ringsum den Rand des Displays mit den Fingern fest, so dass es gut festklebt.
- Lege ein paar schwere Bücher eine Stunde lang auf das Display, damit der Kleber gut anhaftet.

[Hier](#) kommst du wieder zur Anleitung zum Displaytausch im Galaxy S8 Plus zurück.