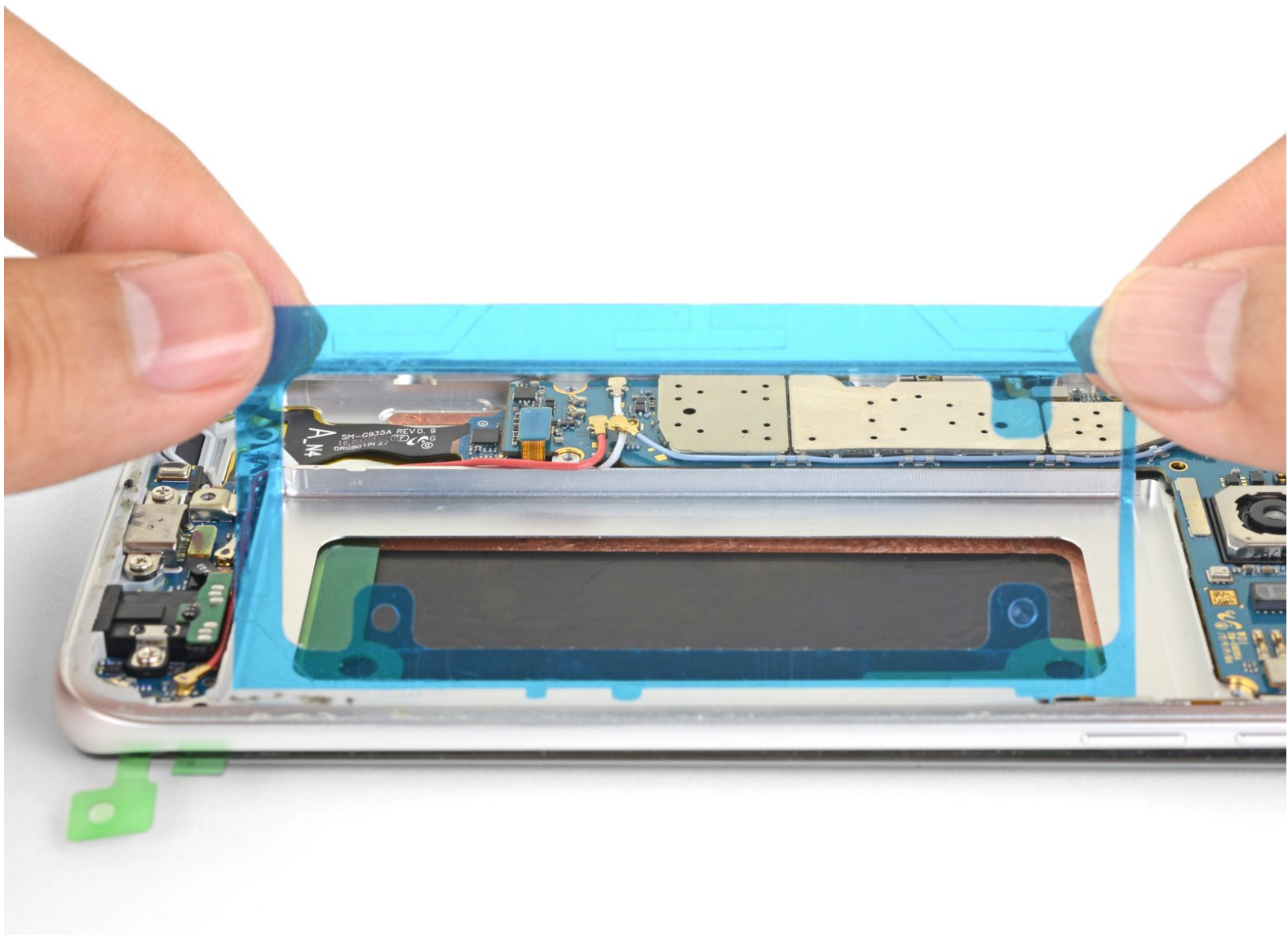




Vorgestanzte Akku-Klebestreifen anbringen

Folge dieser Anleitung, um vorgestanzte Klebestreifen am Akku eines Smartphones zu befestigen.

Geschrieben von: Arthur Shi



EINLEITUNG

In dieser allgemeinen Anleitung wird gezeigt, wie vorgestanzte Akku-Klebestreifen für Smartphones angebracht werden.

Wenn du stattdessen doppelseitiges Klebeband benutzt, dann nutze diese Anleitung als eine allgemeine Richtlinie, um zu wissen, wo der Klebestreifen angebracht werden muss.



WERKZEUGE:

- [iFixit Opening Tools](#) (1)
- [Pinzette](#) (1)



TEILE:

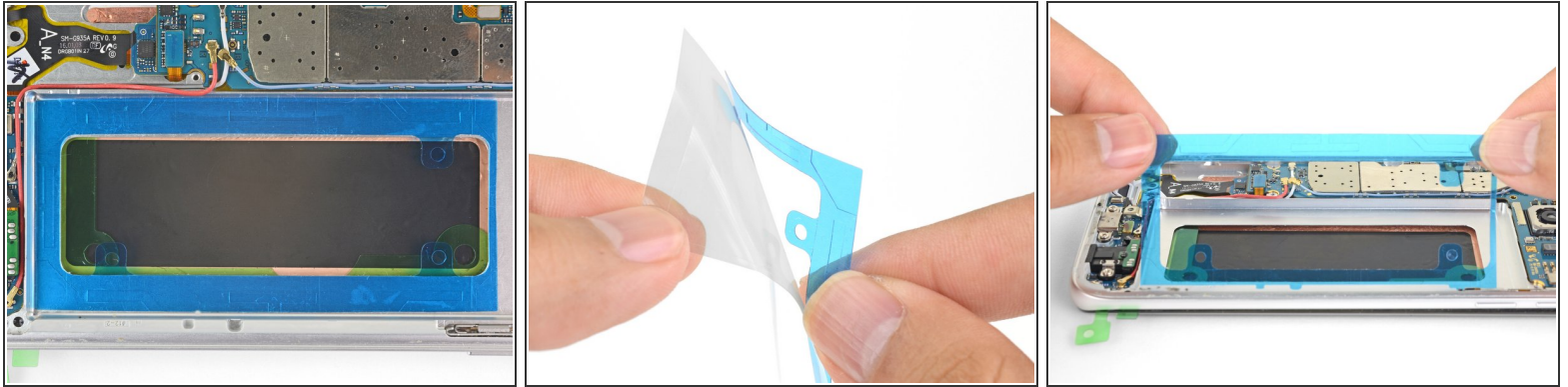
- [Galaxy S7 Edge Battery Adhesive Strips](#) (1)
- [Galaxy S7 Battery Adhesive Strips](#) (1)
- [Galaxy S8 Battery Adhesive Strips](#) (1)
- [Galaxy S8 Plus Battery Adhesive Strips](#) (1)
- [Galaxy S9 Battery Adhesive Strips](#) (1)
- [Galaxy S9 Plus Battery Adhesive Strips](#) (1)

Schritt 1 — Vorgestanzte Akku-Klebestreifen anbringen



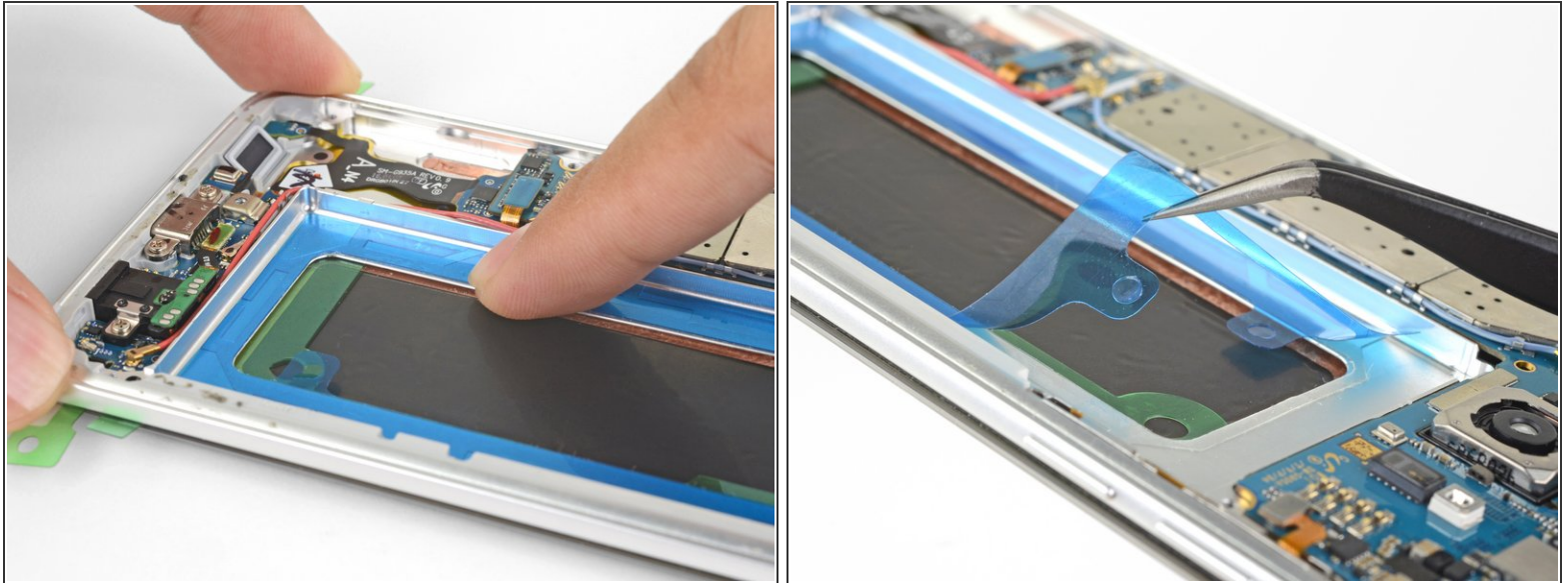
- Entferne alle Klebereste vom Smartphone-Rahmen und reinige diese Bereiche mit Isopropylalkohol und einem fusselfreien Tuch.

Schritt 2



- i** Bevor du anfängst, sieh dir genau an, in welcher Richtung und an welcher Stelle der vorgestanzte Klebestreifen eingesetzt werden soll.
- Wenn der vorgestanzte Klebestreifen die Zuglasche am Rand zum inneren Ausschnitt hat, dann sollte er als erstes in die Vertiefung für den Akku eingeklebt werden.
 - Wenn der vorgestanzte Klebestreifen am äußeren Rand eine Lasche zum Abziehen hat, dann sollte er als erstes auf den Akku geklebt werden.
 - Ziehe die **durchsichtige Plastik-Schutzfolie** vom vorgestanzten Klebestreifen ab, um den Kleber freizulegen.
 - Richte eine lange Kante des Klebestreifen mit der Kante der Klebefläche aus.
 - Setze den Klebestreifen leicht auf die Klebefläche.
 - Wenn er nicht korrekt ausgerichtet ist, kannst du ihn wieder vorsichtig abziehen und neu ausrichten.

Schritt 3



- Wenn der Klebestreifen korrekt ausgerichtet ist, kannst du ihn mit deinen Fingern auf der Klebefläche festdrücken.
- Wenn du bereit bist, den Akku am Rahmen festzukleben, ziehe sorgfältig die **blaue Plastik-Schutzfolie** ab, um den Kleber freizulegen.
- Setze den Akku vorsichtig an seinen Platz, ohne ihn festzudrücken.
- Verbinde *zeitweise* den Akkustecker, um sicherzustellen, dass das Kabel den Anschluss erreicht. Trenne den Akku wieder, bevor du mit dem Zusammenbau weitermachst.
- Drücke den Akku rundherum gut mit den Fingern fest, damit sich der Kleber verbindet.

Für eine optimale Leistung, solltest du nach der Reparatur deinen neuen [Akku kalibrieren](#).