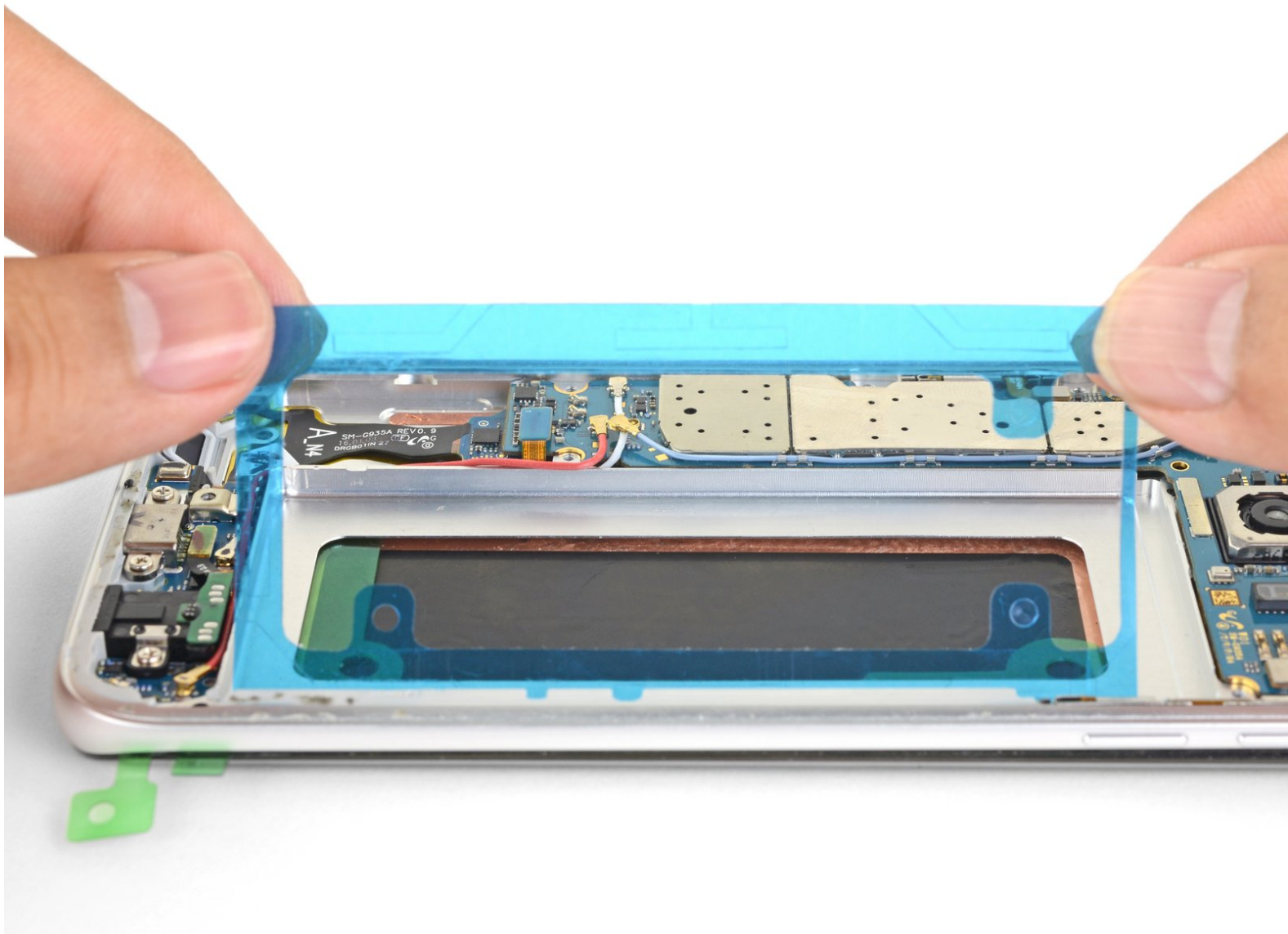




Comment poser un adhésif de batterie prédécoupé.

Comment installer un adhésif prédécoupé lors du remplacement de la batterie.

Rédigé par: Arthur Shi



INTRODUCTION

Ces instructions montrent comment poser un adhésif prédécoupé lorsque vous remplacez une batterie.

Si vous utilisez du ruban adhésif double-face à la place, consultez ce tutorial pour savoir où le poser.

OUTILS:

- [iFixit Opening Tools](#) (1)
- [Tweezers](#) (1)

PIÈCES:

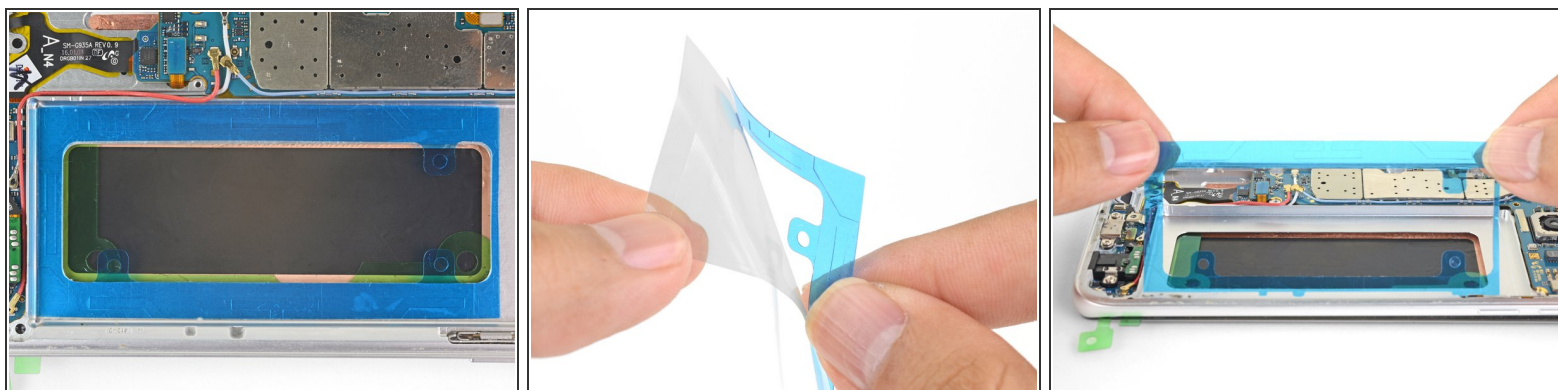
- [Galaxy S7 Edge Battery Adhesive Strips](#) (1)
- [Galaxy S7 Battery Adhesive Strips](#) (1)
- [Galaxy S8 Battery Adhesive Strips](#) (1)
- [Galaxy S8 Plus Battery Adhesive Strips](#) (1)
- [Galaxy S9 Battery Adhesive Strips](#) (1)
- [Galaxy S9 Plus Battery Adhesive Strips](#) (1)

Étape 1 — Comment poser un adhésif de batterie prédécoupé.



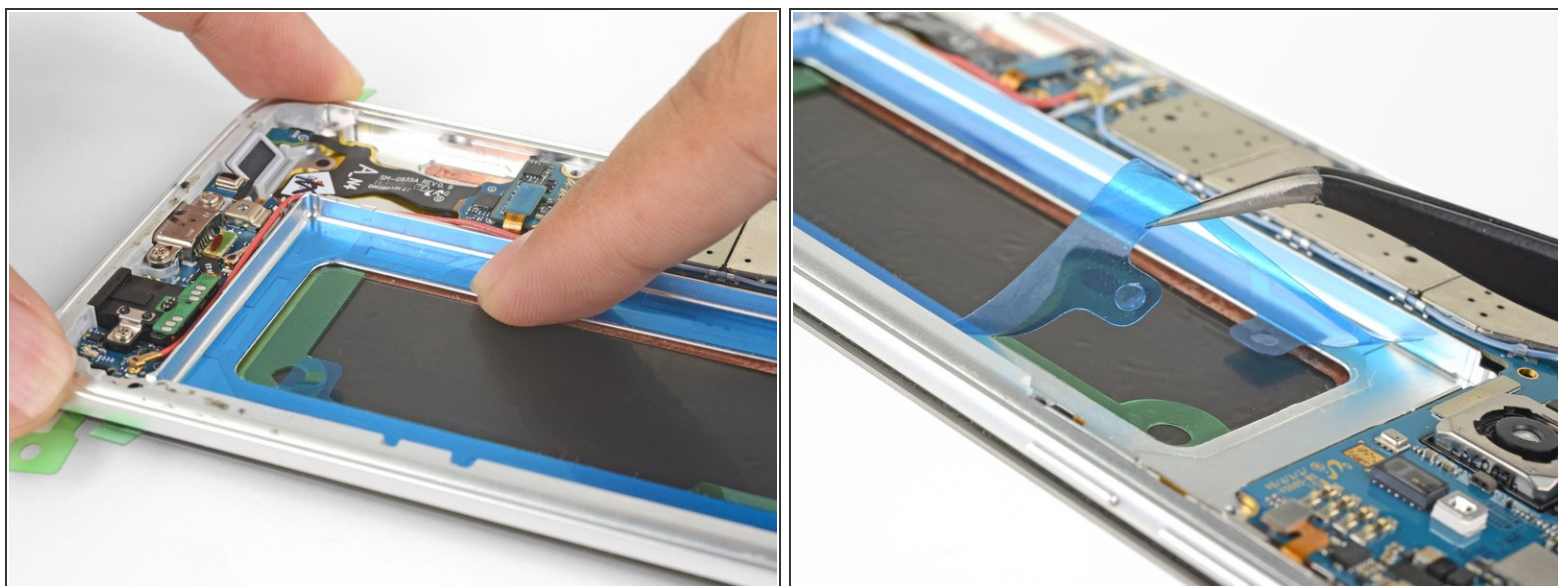
- Ôtez les résidus d'adhésif du châssis du téléphone et nettoyez les zones d'adhésion avec de l'alcool isopropylique et un chiffon non pelucheux.

Étape 2



- i** Avant de commencer, repérez comment orienter correctement la bande adhésive prédécoupée et sur quelle surface il faut la poser.
- Si les languettes d'extraction sont orientées vers l'intérieur de votre bande adhésive, il vous faudra d'abord poser l'adhésif sur la coque, à l'emplacement de la batterie.
 - Si les languettes d'extraction sont à l'extérieur de votre bande adhésive, il vous faudra d'abord poser l'adhésif sur la batterie.
 - Décollez le **film en plastique transparent** qui recouvre la bande adhésive.
 - Alignez un côté long de l'adhésif le long de la surface déterminée selon les instructions ci-dessus.
 - Posez légèrement l'adhésif sur la surface.
 - Si l'adhésif n'est pas aligné correctement, vous pouvez le décoller avec précaution et en ajuster l'alignement.

Étape 3



- Une fois que l'adhésif est posé, appuyez dessus avec vos doigts pour le faire adhérer.
- Si vous êtes prêt pour coller la batterie au châssis, décollez délicatement le **film en plastique coloré** qui recouvre encore l'adhésif.
- Posez légèrement la batterie en place.
- Branchez *temporairement* le connecteur de la batterie pour vérifier que la nappe arrive jusqu'à la prise. Déconnectez-la à nouveau avant de reprendre le remontage.
- Appuyez fermement le long des bords de la batterie avec vos doigts pour qu'elle adhère et tienne bien en place.

Pour une performance optimale, calibrez votre nouvelle batterie : chargez-la à 100 % et laissez-la charger pendant au moins deux heures supplémentaires. Puis, utilisez votre téléphone jusqu'à ce que la batterie soit vide et qu'il s'éteigne. Enfin rechargez-le à 100 % sans interruption.