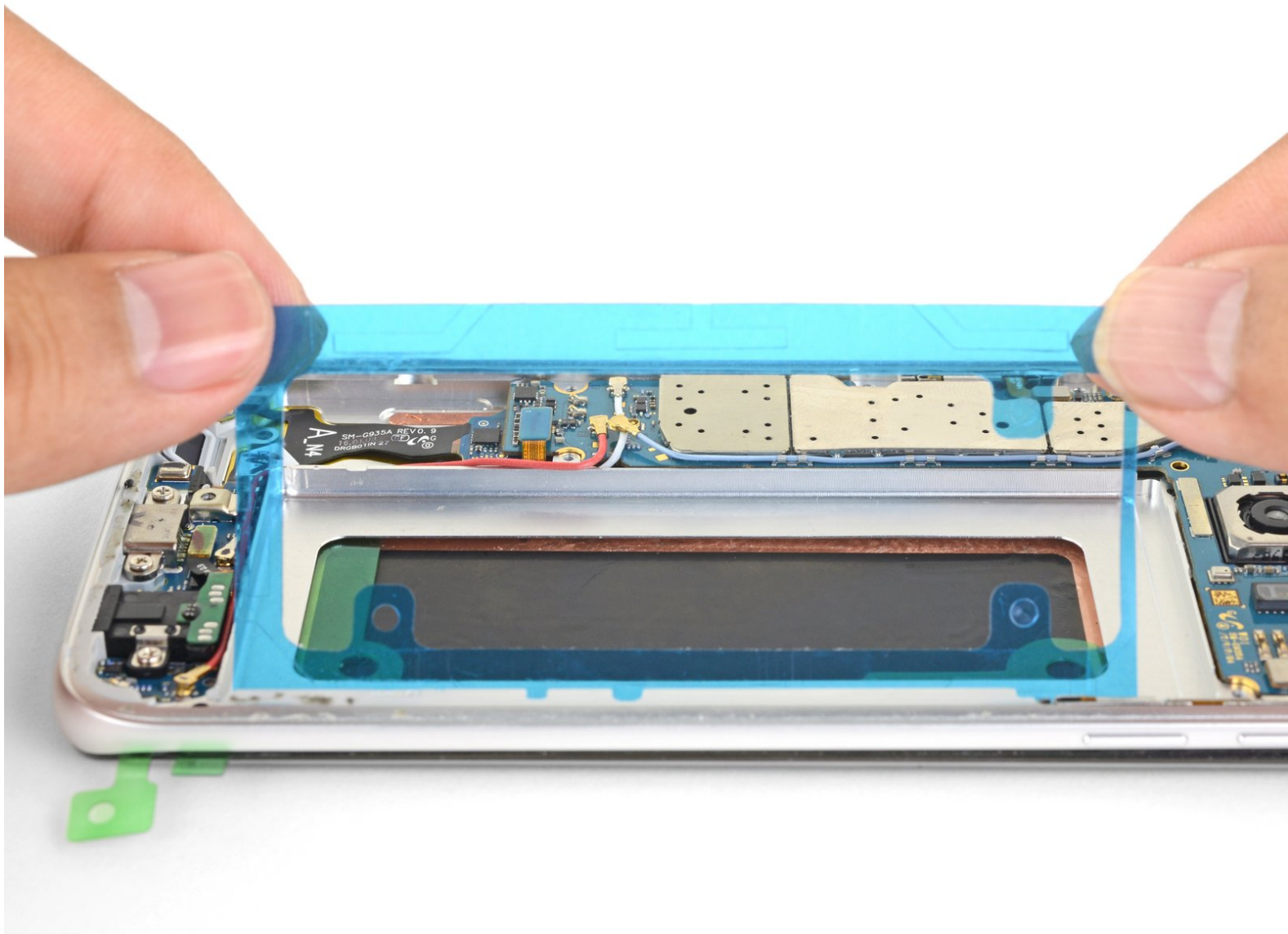




Come applicare adesivo pretagliato per batterie

Come installare un adesivo pretagliato per la batteria durante la sostituzione.

Scritto Da: Arthur Shi



INTRODUZIONE

Questa guida mostra come applicare dell'adesivo pretagliato quando sostituisci la batteria.

Se invece vuoi usare del nastro biadesivo, usa questa guida come una guida generica per sapere dove applicare il nastro.



STRUMENTI:

- [iFixit Opening Tools](#) (1)
- [Tweezers](#) (1)



COMPONENTI:

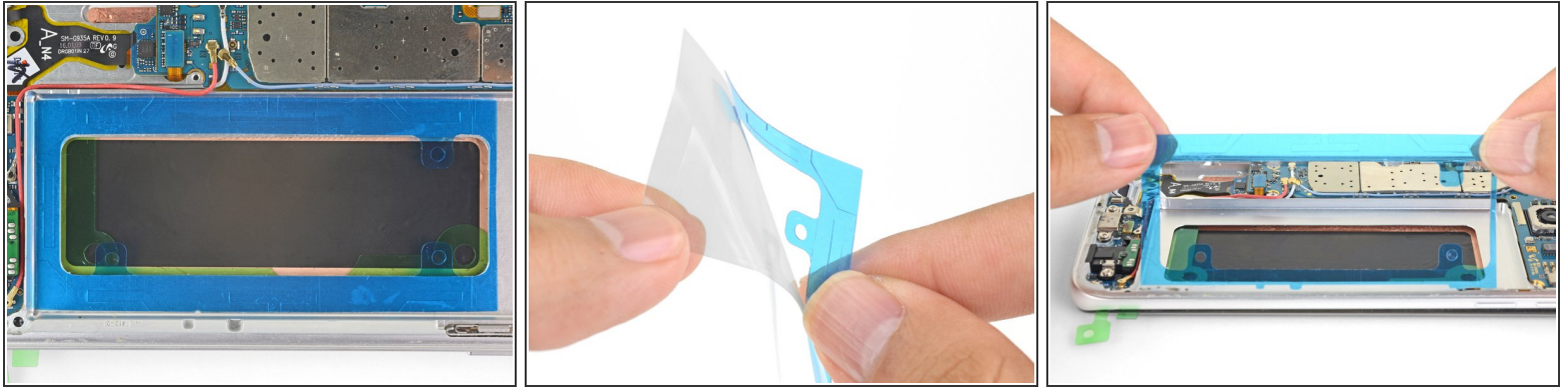
- [Galaxy S7 Edge Battery Adhesive Strips](#) (1)
- [Galaxy S7 Battery Adhesive Strips](#) (1)
- [Galaxy S8 Battery Adhesive Strips](#) (1)
- [Galaxy S8 Plus Battery Adhesive Strips](#) (1)
- [Galaxy S9 Battery Adhesive Strips](#) (1)
- [Galaxy S9 Plus Battery Adhesive Strips](#) (1)

Passo 1 — Come applicare adesivo pretagliato per batterie



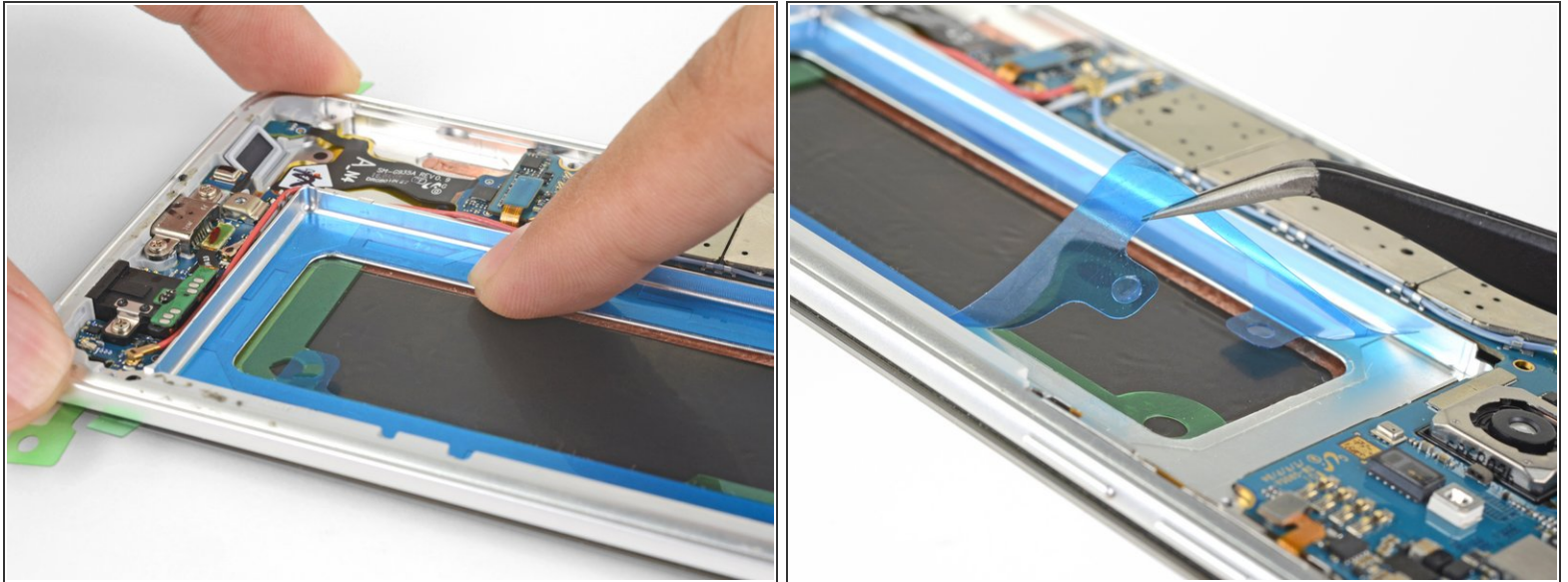
- Rimuovi dalla scocca del telefono tutto l'adesivo rimasto e pulisci le aree di incollaggio con alcol isopropilico e uno straccio privo di pelucchi.

Passo 2



- Prima di iniziare, prendi nota di come la striscia adesiva pretagliata dovrà essere orientata nel vano della batteria e a quale superficie dovrà aderire.
- Se l'adesivo pretagliato presenta delle linguette di estrazione di fronte al foro centrale, dovrai attaccarlo prima nell'alloggio della batteria.
- Se l'adesivo pretagliato presenta delle linguette di estrazione sul perimetro esterno, dovrai attaccarlo prima alla batteria.
- Stacca la **protezione in plastica trasparente** dalla striscia adesiva pretagliata, scoprendo così l'adesivo.
- Allinea un lato lungo della striscia adesiva con il bordo dell'apposita superficie, come stabilito nei punti sopra.
- Premi attentamente l'adesivo sulla superficie.
- ⓘ La striscia adesiva è molto appiccicosa, quindi avrai un solo tentativo per allinearla.

Passo 3



- Una volta che la striscia adesiva è allineata, usa le dita per premerla in posizione.
- Quando sei pronto ad attaccare la batteria alla scocca, stacca con delicatezza la **protezione in plastica blu** per scoprire l'adesivo.
- Posa la batteria in posizione senza premere.
- Collega *temporaneamente* il connettore della batteria per accertarti che il cavo raggiunga lo zoccolo. Prima di riprendere il rimontaggio, disconnetti la batteria.
- Premi con decisione sul perimetro della batteria con le dita per favorire un buon incollaggio.

Per prestazioni ottimali, dopo aver completato la procedura, [calibra](#) la batteria appena installata.