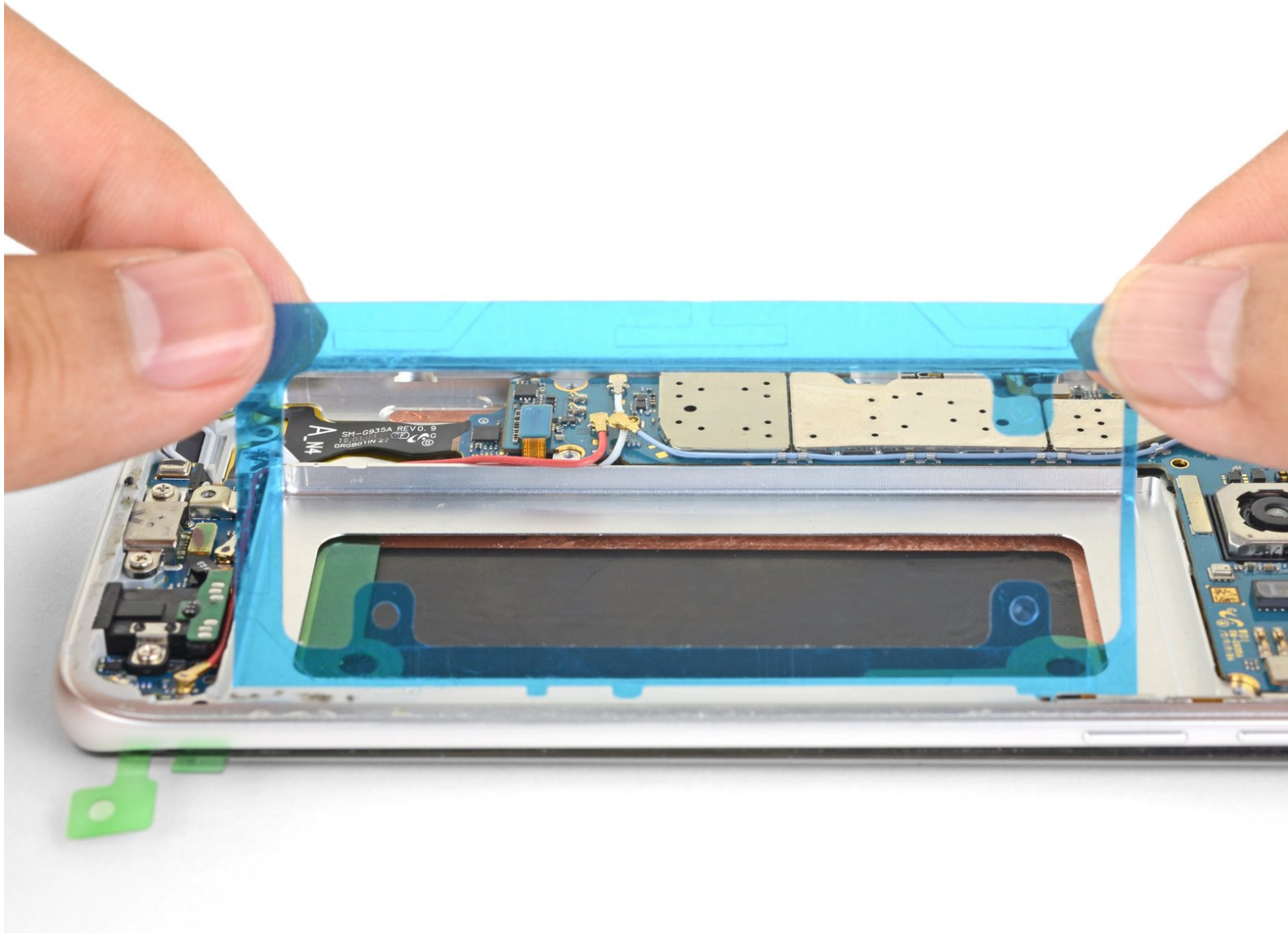




Samsung Galaxy Sシリーズのバッテリー用接着剤の交換

このガイドを参照して、カスタムカットされた接着剤をGalaxy Sシリーズのバッテリーに装着します。

作成者: Arthur Shi



はじめに

これはSamsung Galaxy Sスマートフォン用のプレカットされたバッテリー 接着剤を装着するための一般的なガイドです。

代用として、両面テープを使用する場合は、テープを装着する作業用の一般ガイドとして参照してください。

ツール:

- [iFixit開口ツール](#) (1)
- [ピンセット](#) (1)

部品:

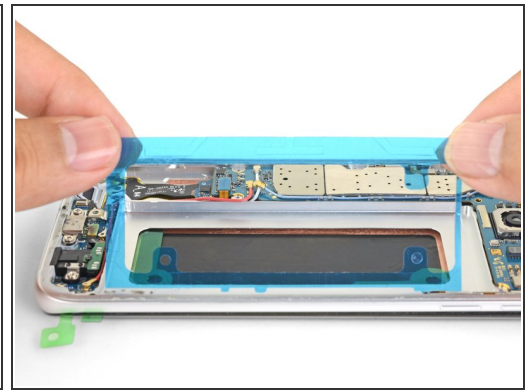
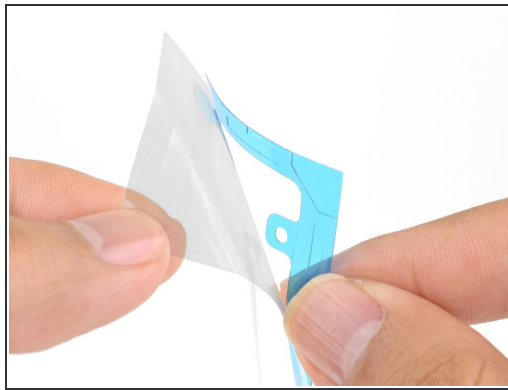
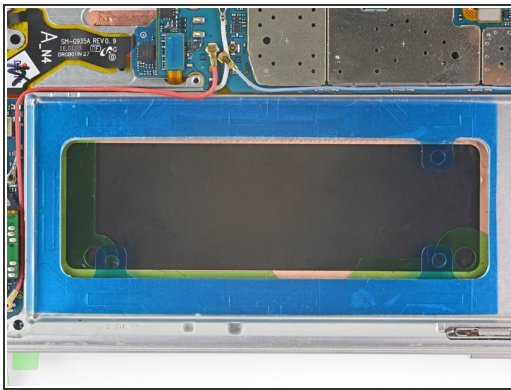
- [Galaxy S7 Edgeバッテリー用接着ストリップ](#) (1)

手順 1 — バッテリー 用接着剤



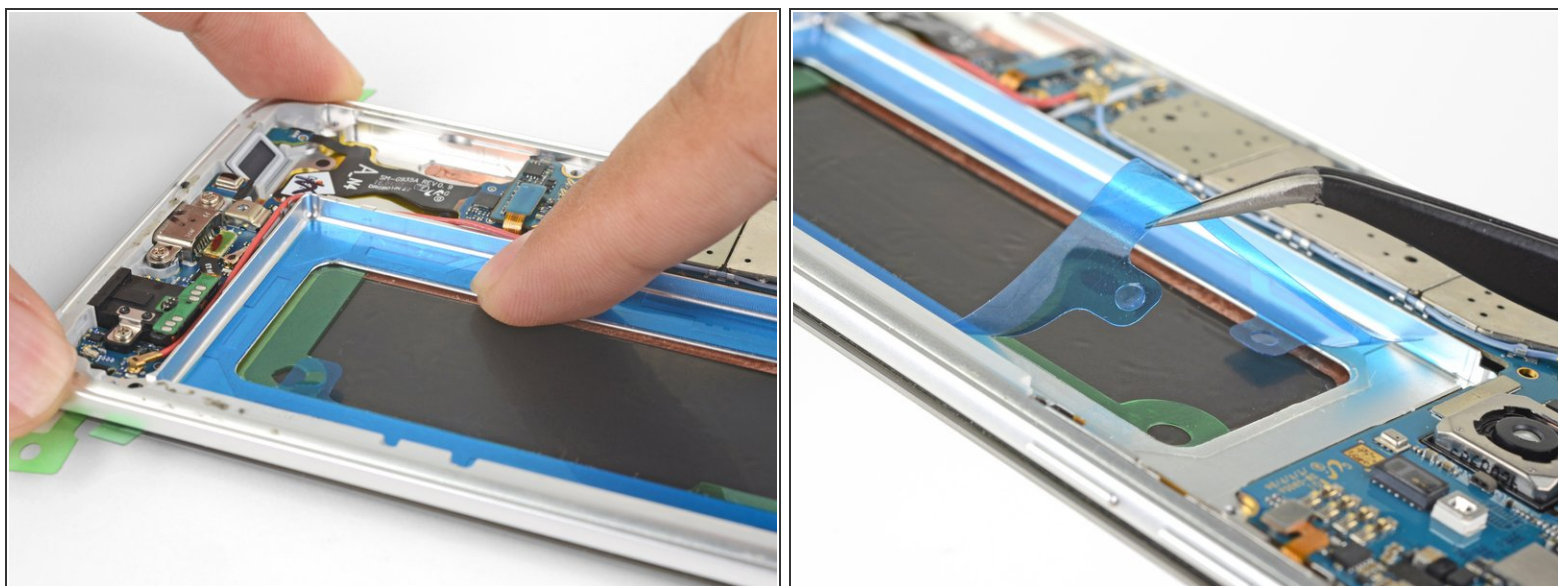
- デバイス本体フレームから、残った接着剤をすべて取り除き、接着部分をイソプロピルアルコールと糸くずの出ないリントフリーのクロスで拭き取ります。

手順 2



- 作業を始める前に、プレカットされた接着剤をバッテリーの向きに合わせてください。
- プレカットされた接着ストリップからプラスチックの透明ライナーを剥がして、接着面を露出させます。
- 接着剤の長辺側の端をバッテリーの端に合わせます。
- 接着剤をフレーム上に軽くのせます。
 - 正しく揃っていない場合は、慎重に接着剤を剥がして、再調整してください。

手順 3



- 接着剤がバッテリーに合わさったら、指で接着剤をフレームに押さえます。
- バッテリーをフレームに貼り付ける準備ができたなら、青いプラスチックライナーを丁寧に剥がして、接着面を露出させます。
- バッテリーを所定の位置に軽く載せます。
- ケーブルがソケットに届いているか確認するため、バッテリーコネクタを一時的に差し込みます。再組み立てを再開する前にバッテリーの接続を外してください。
- バッテリー周辺を指でしっかりと押して、接着面を固定させます。

バッテリーの最適化のために、この手順を完了後、新しく搭載したバッテリーの残量を調整してください。100%まで充電したら、そのままプラグに繋いだまま、さらに2時間充電状態にします。それから自動的にシャットダウンするまで放電させて、中断なく一気に100%まで充電してください。