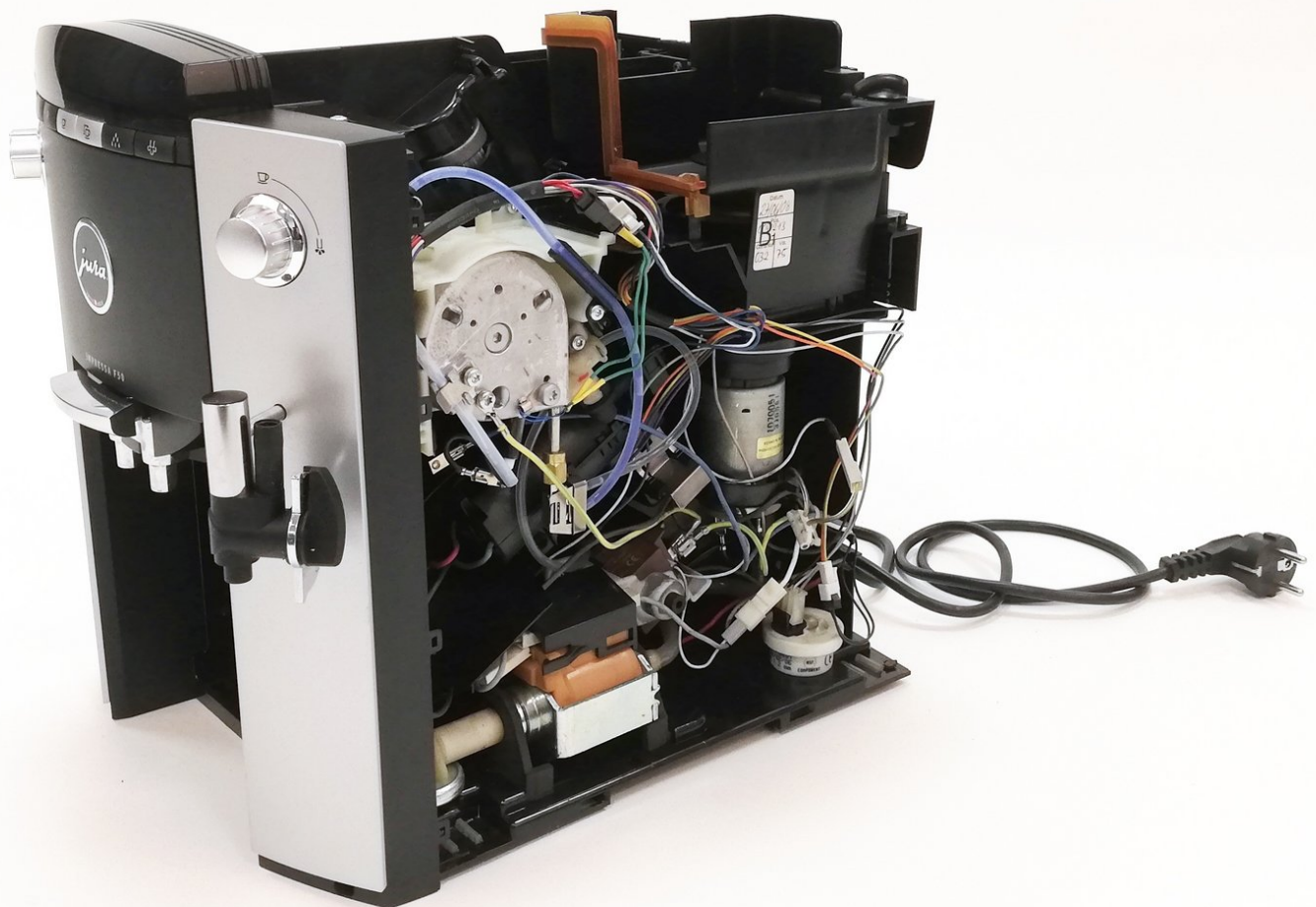




Maschinengehäuse öffnen

Öffne das Maschinengehäuse deines Jura Impressa F50 Kaffeevollautomaten, um an die innen liegenden Einzelteile heranzukommen.

Geschrieben von: Natalie



EINLEITUNG

Diese Anleitung hilft dir dabei, das Maschinengehäuse deines Jura Impressa F50 Kaffeevollautomaten zu öffnen, um an die innen liegenden Einzelteile heranzukommen.



WERKZEUGE:

- [Ovalkopfschlüssel \(1\)](#)
 - [Schraubendreher Torx T15 \(1\)](#)
 - [Antistatische Sortierschale von iFixit zum Aufbewahren der entnommenen Teile \(1\)](#)
-

Schritt 1 — Maschinengehäuse öffnen



i Reinige die Kaffeemaschine vor Beginn so gut es geht und entferne Bohnenrückstände etc.

! Ziehe den Netzwerkstecker, bevor du an der Kaffeemaschine arbeitest!

! Tauche die Kaffeemaschine nie komplett in Wasser ein.

- Entnimm die Tropfschale mit Tropfblech, Tresterschale und Tresterbehälter, ...
- ... den Wassertank, ...
- ... und den Aromaschutzdeckel.

Schritt 2



- Entferne die 4 Ovaleckschrauben auf der Rückseite der Kaffeemaschine mit dem Ovaleckschlüssel.

Schritt 3



- Entferne die 2 Senkkopfschrauben der Gehäuseabdeckung der Kaffeemaschine mit dem Schraubendreher Torx T15.

Schritt 4



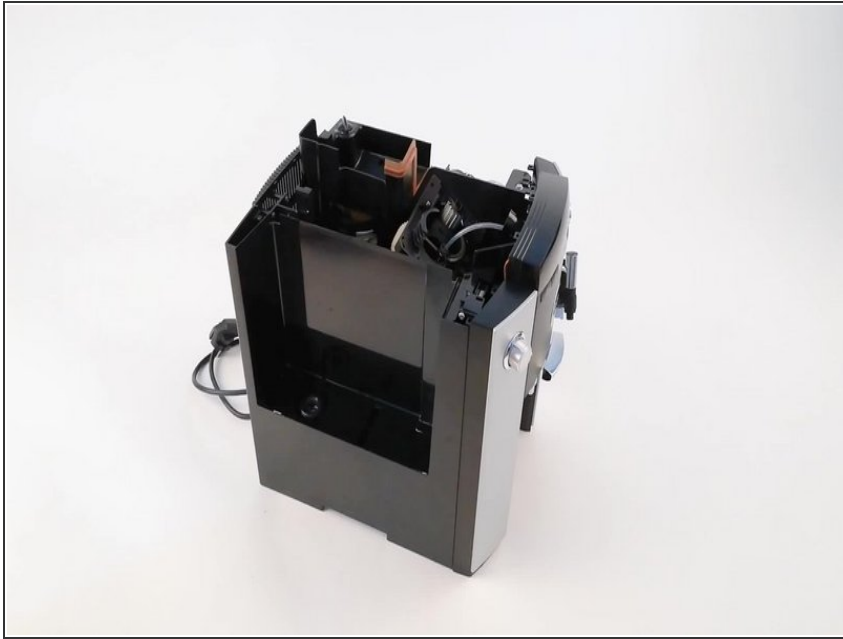
- Nimm die Gehäuseabdeckung der Kaffeemaschine ab.

Schritt 5



- Entferne die rechte Seitenwand der Kaffeemaschine.
- ⓘ Hebe die Seitenwand hinten leicht an und ziehe sie dann mit etwas Kraftaufwand nach hinten heraus. Insbesondere beim ersten Auseinanderbau kann der Kraftaufwand hierfür recht hoch sein.

Schritt 6



- Entferne die linke Seitenwand der Kaffeemaschine.
- ⓘ Ein leichter Schlag auf die Rückseite der Vertiefung für den Wassertank kann helfen, die Seitenwand zu lösen.

Brauchst du Hilfe dabei, das Mahlwerk deines Jura Impressa F50 Kaffeevollautomaten auszubauen, um es zu warten oder ein neues einzusetzen? Dann schau dir die Anleitung “Mahlwerk ausbauen und austauschen” an.