



Cómo expulsar manualmente un disco atascado en una PlayStation 4

En esta guía, aprenderá cómo expulsar un disco de su PlayStation 4. Esto lo ayudará si su botón de expulsión está defectuoso y necesita ese disco.

Escrito por: Kyle Webb



INTRODUCCIÓN

¿Sabes lo molesto que te pone cuando pones una libra o un cuarto en la máquina expendedora o en la lavadora y se atasca? Hay una ira silenciosa que hierve dentro de ti. Ahora, imagina que libra / cuarto es un videojuego de cuarenta y cinco libras / sesenta dólares, y está atrapado dentro de tu nuevo sistema PlayStation 4 de doscientas cincuenta libras / cuatrocientos dólares.

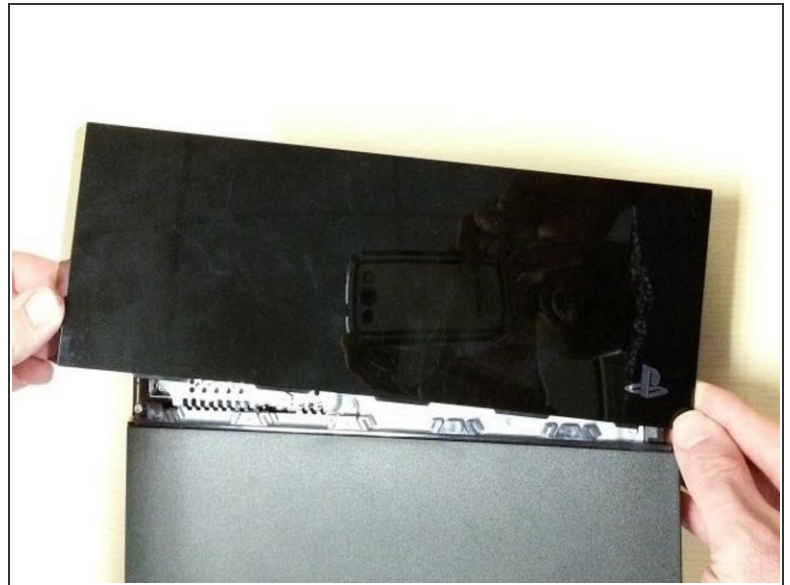
Probablemente nunca habrá una consola de videojuegos que no coma un disco de vez en cuando, al menos hasta que se deshagan de su unidad óptica por completo. Hasta entonces, espera que tu PS4 hambrienta se atiborre de tus preciosos DVD, Blu-rays y discos de juegos.

Entendemos lo frustrante que es cuando el disco se atasca dentro de la consola de juegos y el botón de expulsión no funciona. ¡SI! ¡Empiezas a entrar en pánico! Bueno, sigue leyendo y te mostraré cómo expulsar tu disco manualmente, ¡con una pequeña herramienta útil incorporada!

HERRAMIENTAS:

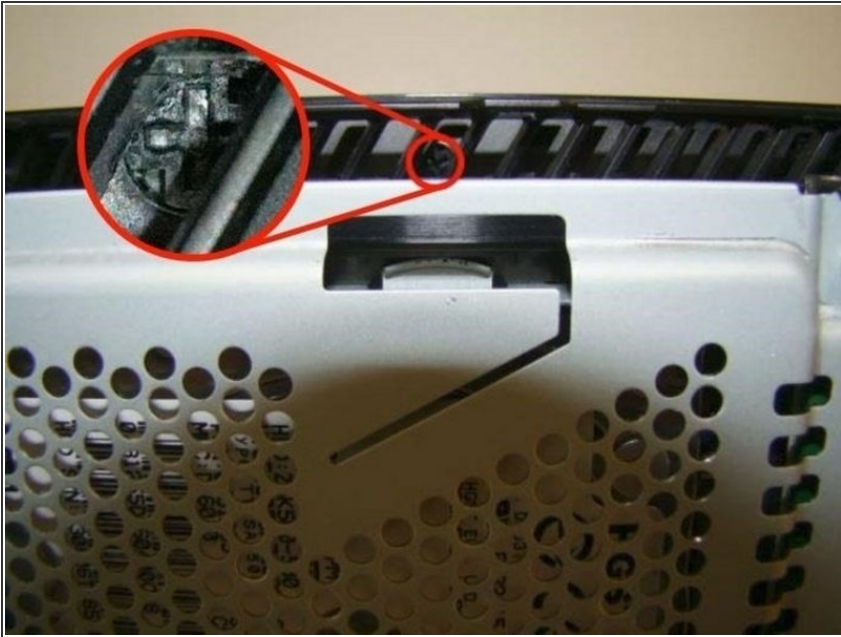
- [Phillips #1 Screwdriver](#) (1)
-

Paso 1 — Retirar la tapa



- Usa tus manos para quitar la parte brillante de la cubierta de PS4. Debería salir con bastante facilidad.
- Como puede ver en la segunda imagen, la cubierta debería abrirse con facilidad y con un poco de fuerza.
- SI ESTÁ LUCHANDO PARA QUITAR ESTA CUBIERTA, COLOQUE LA ESTACIÓN DE JUEGO EN UNA REBORDE ELEVADA PARA PRODUCIRSE UN POCO MÁS DE APOYO

Paso 2 — Tornillo Phillips de localización



- Hay un pequeño tornillo negro ubicado entre las rejillas de ventilación. Verá dos secciones de ranuras apretadas y en una sola ranura algo separadas. Aquí es donde se encuentra el tornillo.
- **TENGA CUIDADO CON ESTE TORNILLO YA QUE ES MUY FÁCIL SER REDONDEADO.**

Paso 3 — Girar en sentido antihorario



- Use un destornillador Phillips y gire el tornillo en sentido antihorario. Esto no debería requerir mucha presión y debería ver que el disco atascado sale lentamente de su ranura después de algunos giros.
- A MAYOR PRESIÓN QUE UTILICE, MAYOR OPORTUNIDAD DE CORRER DE LA CABEZA
 - ¡Eso es! ¡Ya terminaste!

Para volver a armar su dispositivo, siga estas instrucciones en orden inverso