



Samsung Galaxy S III Hinteres Gehäuse ersetzen

Ersetze das hintere Gehäuse an deinem Samsung Galaxy S III.

Geschrieben von: Walter Galan



EINFÜHRUNG

Verwende diese Anleitung, um das hintere Gehäuse zu ersetzen.



WERKZEUGE:

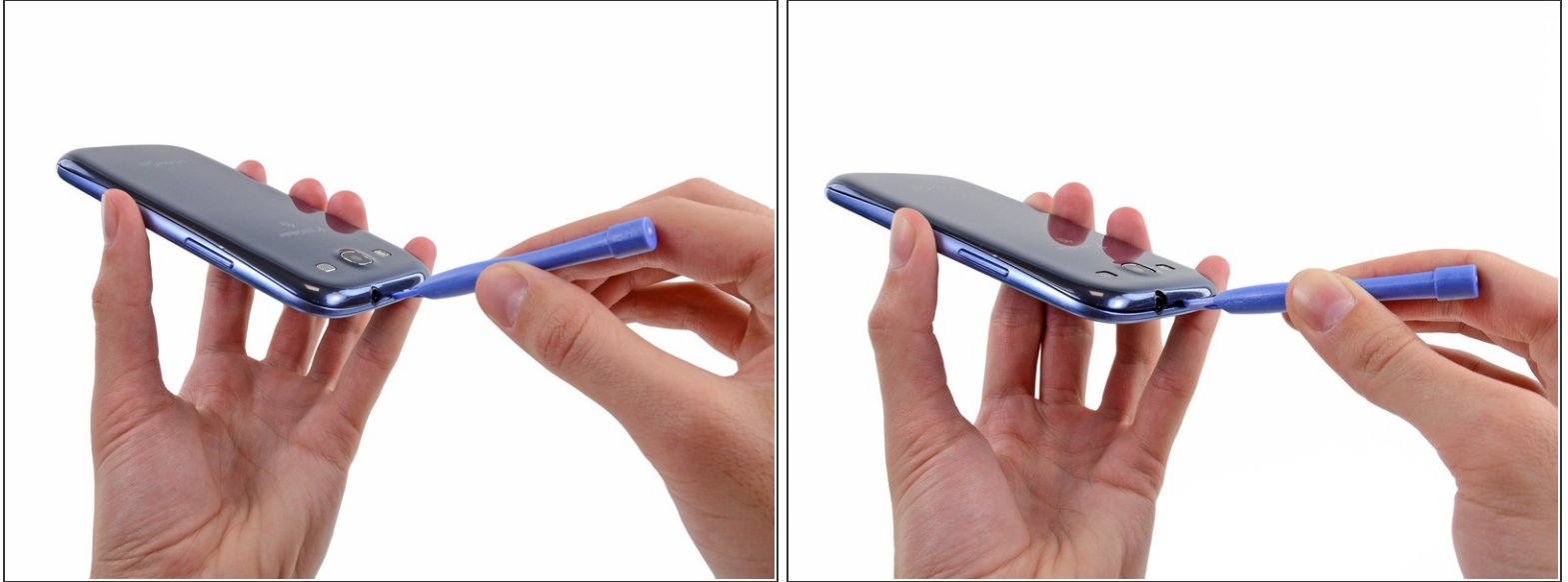
- [iFixit Opening Tools](#) (1)



TEILE:

- [Galaxy S III Battery Cover \(T-Mobile\)](#) (1)
- [Galaxy S III Battery Cover \(Sprint\)](#) (1)
- [Galaxy S III Battery Cover \(Verizon\)](#) (1)

Schritt 1 — Hinteres Gehäuse



i Die folgenden vier Schritte können ohne Plastic Opening Tool ausgeführt werden. Die Verwendung eines Werkzeuges ist jedoch empfehlenswert, um zu vermeiden, dass die Clips, die um den hinteren Gehäuseteil herum angebracht sind, nicht abbrechen.

- Führe ein Plastic Opening Tool oder einen Fingernagel in die Einkerbung in der Lücke zwischen dem Gehäuse und dem Rest des Mobiltelefons, die sich oben am Gerät befindet.
- Drehe das Plastic Opening Tool vorsichtig etwas, um die Clips, welche die Oberseite des hinteren Gehäuses befestigen, zu lösen.

Schritt 2



- Fahre mit dem Plastic Opening Tool nach links entlang der oberen Kante und wiederhole die Drehbewegung, um die Lücke zwischen dem Mobiltelefon und dem hinteren Gehäuse zu vergrößern.

Schritt 3



- Bewege das Plastic Opening Tool weiter, um die linke obere Ecke und heble vorsichtig am hinteren Gehäuse entlang.

Schritt 4



- Hebele entlang der rechten oberen Ecke und weiter die rechte Seite des hinteren Gehäuses entlang.

Schritt 5



- Hebe das hintere Gehäuse an und entferne es vom Mobiltelefon.
- ⓘ Möglicherweise musst du das Gehäuse anheben, um es von den Clips, die unten am Mobiltelefon noch festsitzen können, zu trennen.

Um dein Gerät wieder zusammenzubauen, drücke das hintere Gehäuse einfach wieder auf den Aufbau des Mobiltelefons und rücke es zurecht, bis alle Clips wieder eingerastet sind.

Dieses Dokument wurde zuletzt angelegt am 2017-06-20 12:11:40 AM.