



# Procedura di apertura

Questa guida ti mostra come aprire la cover posteriore del Samsung Galaxy Watch.

Scritto Da: Tobias Isakeit



## INTRODUZIONE

Usa questa guida per aprire la cover posteriore del Samsung Galaxy Watch.



### STRUMENTI:

- [Tri-point Y00 Screwdriver](#) (1)
- [iFixit Opening Tools](#) (1)
- [Spudger](#) (1)

## Passo 1 — Procedura di apertura



- Rimuovi le quattro viti tri-wing #00 (lunghe 4,2 mm) sul retro dell'orologio.

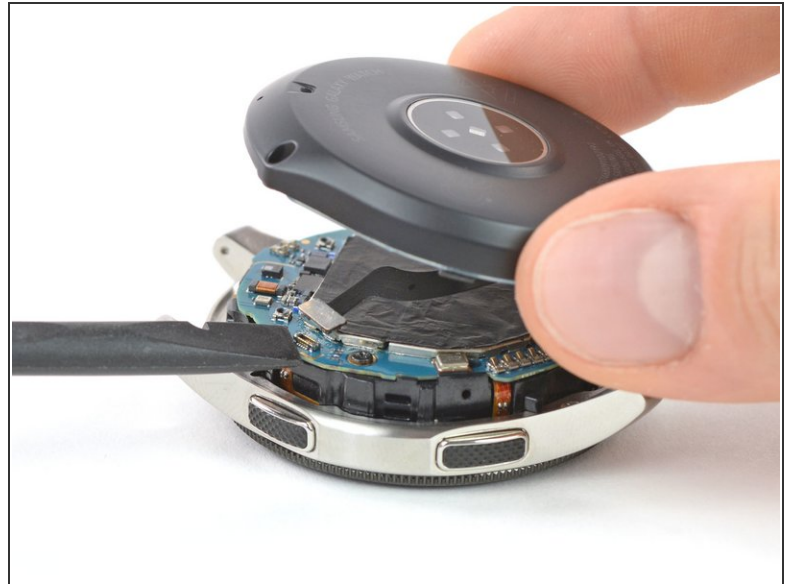
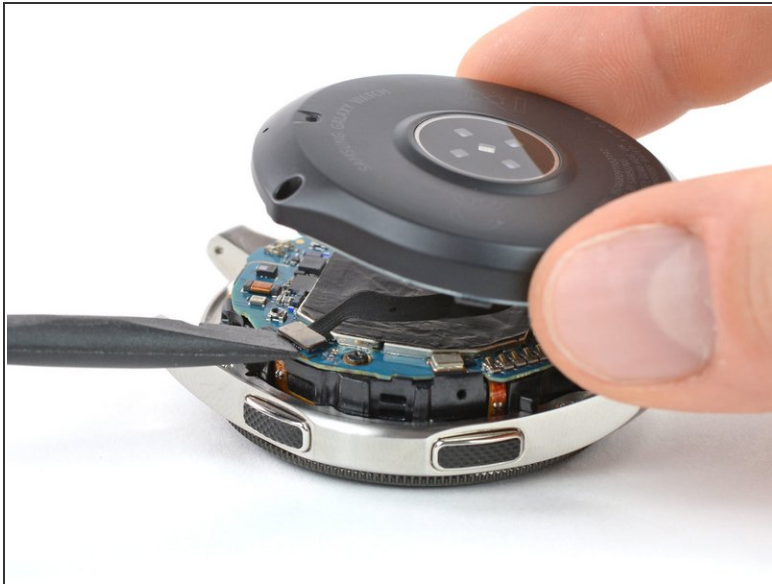
## Passo 2



- Usa uno strumento di apertura che si possa infilare tra la cover posteriore e l'involucro di metallo dell'orologio.
  - Fai leva con cautela sulla cover posteriore in plastica per staccarla.
- !** Non rimuovere la cover posteriore già ora. C'è un cavo flessibile collegato al gruppo interno principale.

**Passo 3**

- Disponi l'orologio sul piano a faccia in giù e solleva la cover posteriore per poter accedere al connettore sulla scheda madre del sensore.

**Passo 4**

- Usa uno spudger per scollegare dalla scheda madre il cavo flessibile del sensore.

## Passo 5



- Rimuovi la cover posteriore.
- ☑ Nel richiudere l'orologio, accertati che la guarnizione di gomma non sia danneggiata, altrimenti sostituiscila con una nuova.

Per rimontare il tuo dispositivo, segui queste istruzioni in ordine inverso.