



# Rimozione gruppo principale

Questa guida mostra come rimuovere il gruppo principale del Samsung Galaxy Watch.

Scritto Da: Tobias Isakeit



---

## INTRODUZIONE

Usa questa guida per rimuovere il gruppo principale del Samsung Galaxy Watch.

---



### STRUMENTI:

- [Tri-point Y00 Screwdriver](#) (1)
  - [iFixit Opening Tools](#) (1)
  - [Spudger](#) (1)
-

## Passo 1 — Procedura di apertura



- Rimuovi le quattro viti tri-wing #00 (lunghe 4,2 mm) sul retro dell'orologio.

## Passo 2



- Usa uno strumento di apertura che si possa infilare tra la cover posteriore e l'involucro di metallo dell'orologio.
  - Fai leva con cautela sulla cover posteriore in plastica per staccarla.
- !** Non rimuovere la cover posteriore già ora. C'è un cavo flessibile collegato al gruppo interno principale.

### Passo 3



- Disponi l'orologio sul piano a faccia in giù e solleva la cover posteriore per poter accedere al connettore sulla scheda madre del sensore.

### Passo 4



- Usa uno spudger per scollegare dalla scheda madre il cavo flessibile del sensore.

## Passo 5



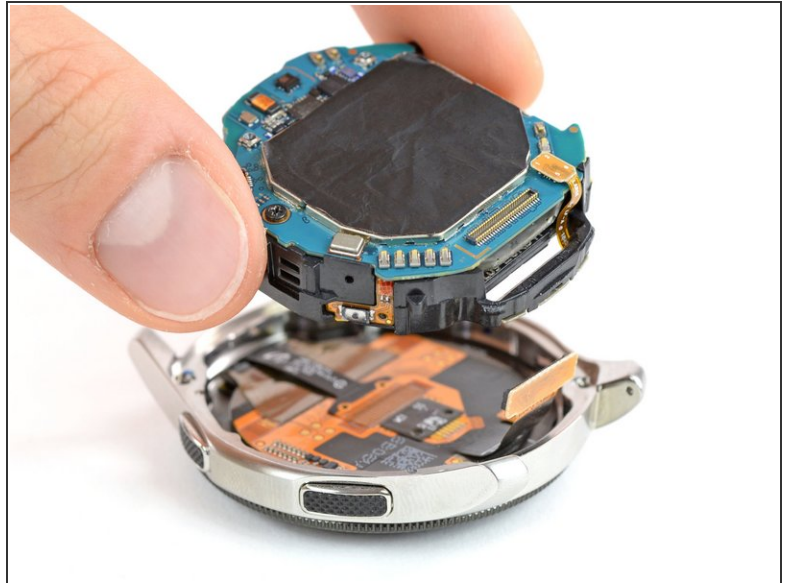
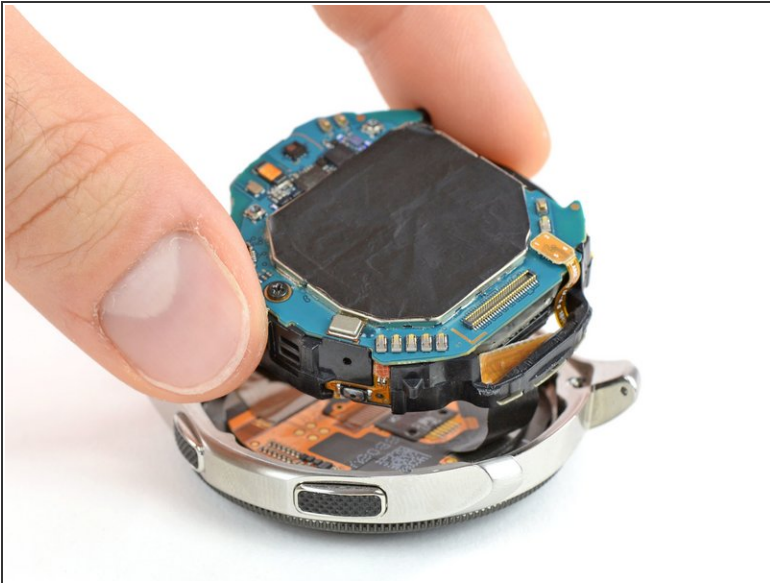
- Rimuovi la cover posteriore.
- ☑ Nel richiudere l'orologio, accertati che la guarnizione di gomma non sia danneggiata, altrimenti sostituiscila con una nuova.

## Passo 6 — Rimozione gruppo principale



- Usa uno spudger per scollegare dalla scheda madre il cavo flessibile del display.

## Passo 7



- Solleva dal suo alloggiamento l'unità principale.
  - ⓘ Il telaio di plastica del gruppo principale è incastrato all'interno dell'alloggiamento.
- ⚠ Fai passare con cura il cavo flessibile del display attraverso la fessura del telaio di plastica del gruppo principale.

Per rimontare il tuo dispositivo, segui queste istruzioni in ordine inverso.