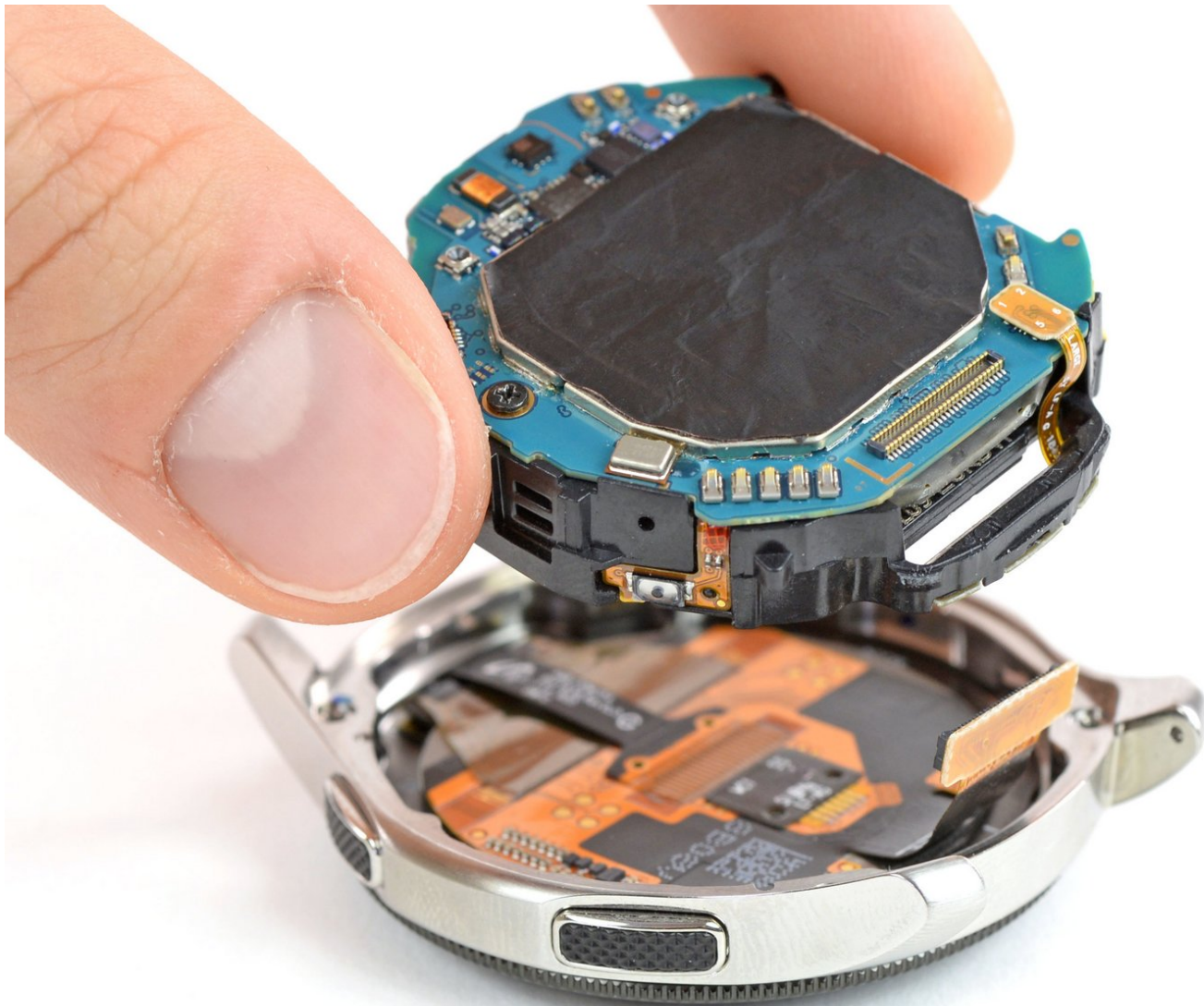




核心组件拆卸

本指南说明了如何在三星 Galaxy 手表中卸下核心部件。

撰写者: Tobias Isakeit



介绍

使用本指南卸下三星 Galaxy 手表中的核心部件。

工具:

- [Tri-point Y00 Screwdriver](#) (1)
 - [iFixit Opening Tools](#) (1)
 - [Spudger](#) (1)
-

步骤 1 — 打开手机



- 卸下手表背面的四颗Y型 #00螺丝 (长度为4.2 mm)。

步骤 2



- 使用撬开工具进入手表的后盖和金属外壳之间。
- 小心撬开塑料后盖。

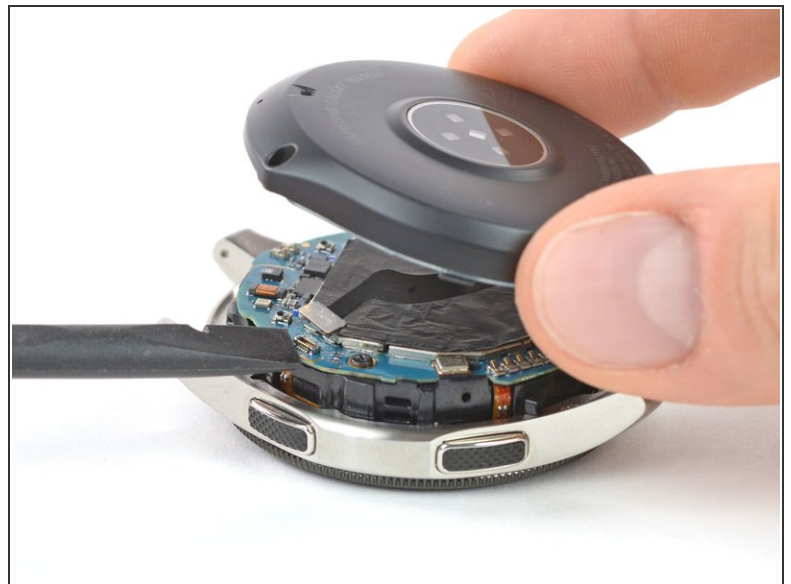
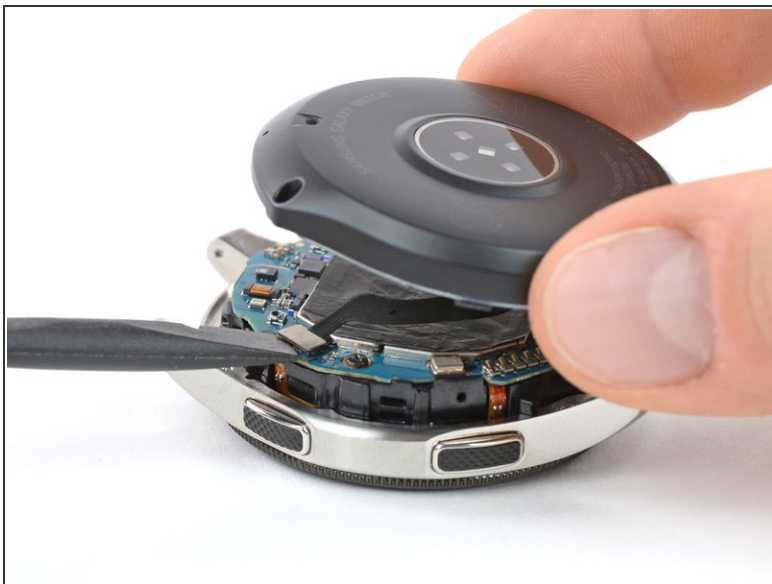
⚠ 请勿卸下后盖。内部有一条的柔性电缆。

步骤 3



- 放下手表，然后提起后盖，以接触到主板上的传感器连接器。

步骤 4



- 使用撬棒从主板上断开传感器柔性电缆的接口。

步骤 5



- 卸下后盖。

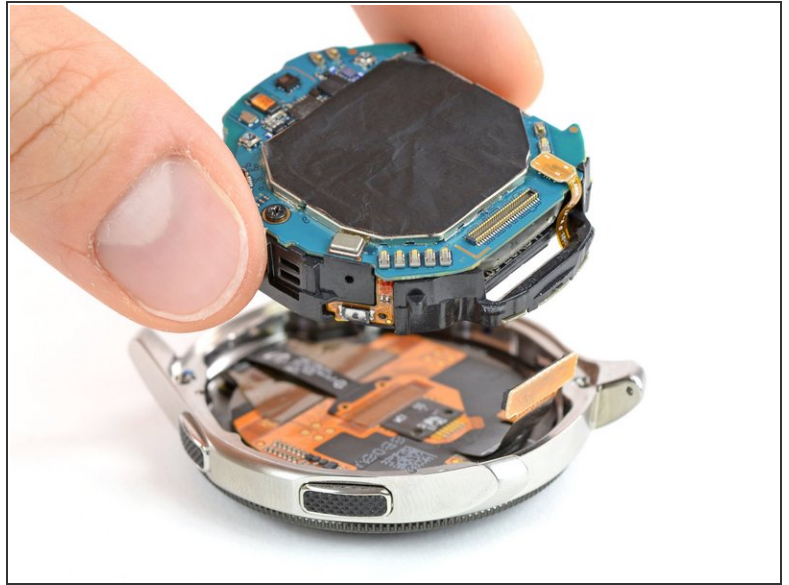
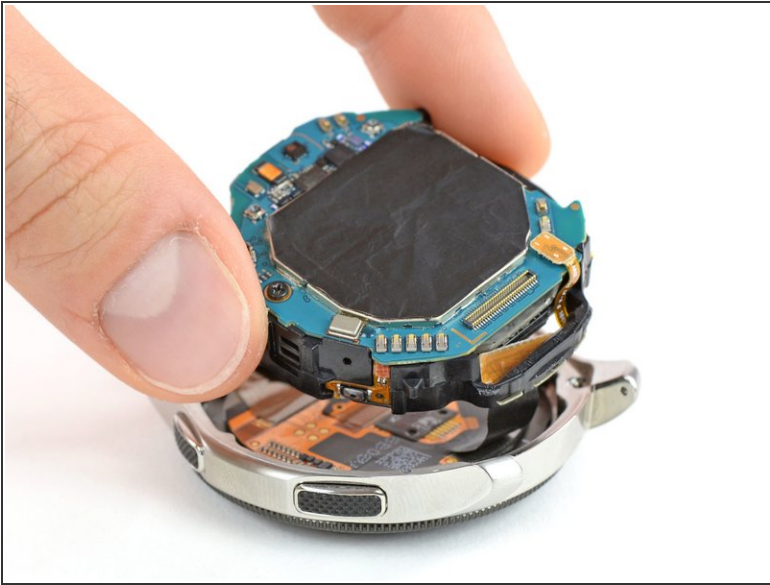
☑ 关闭手表时，请确保橡胶垫圈未损坏，或更换新的橡胶垫圈。

步骤 6 — 核心组件移除



- 使用撬棒从主板上断开显示屏柔性电缆的接口。

步骤 7



- 将核心单元从机箱中提出。
- ⓘ 磁芯的塑料框架紧紧地固定在外壳内。
- ⚠ 小心地将显示屏弯曲电缆穿过芯塑料框的间隙。

要重新组装设备，请按照逆序进行操作。