



Gardena EasyCut Disque support lames de coupe Orange Replacement

Comment changer le disque qui porte la lame de coupe Orange en plastique.

Rédigé par: Bossard Nicolas



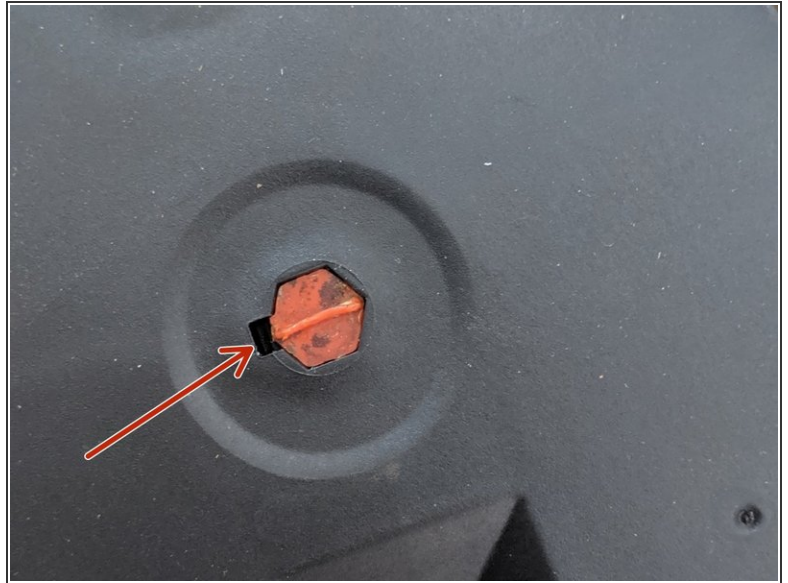
 **OUTILS:**

- [Tournevis fin plat \(1\)](#)

 **PIÈCES:**

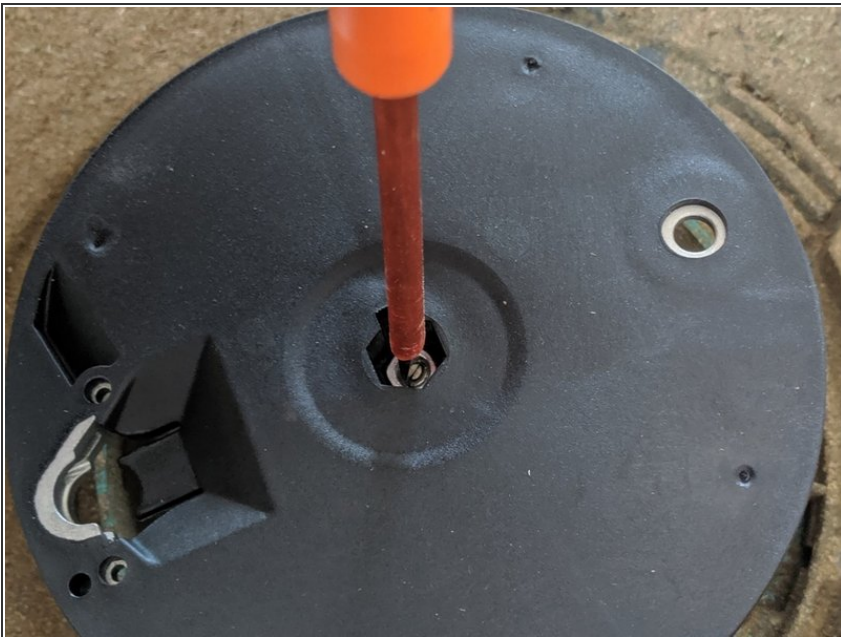
- [Nouveau disque de coupe \(1\)](#)

Étape 1 — Enlever le cache plastique de protection



- Faire levier avec un tournevis plat fin, sortir le cache et le mettre de coté.

Étape 2 — dévisser le plateau



- insérer un petit tournevis plat fin dans l'encoche de l'axe central.
- bloquer fermement ce tournevis d'une main et faire tourner le plateau de l'autre main. Le boulon est coincé dans le plastique et va tourner sur l'axe.

Étape 3 — Se procurer un nouveau plateau



- Google est ton ami.

Pour réassembler votre appareil, suivez les instructions dans l'ordre inverse.