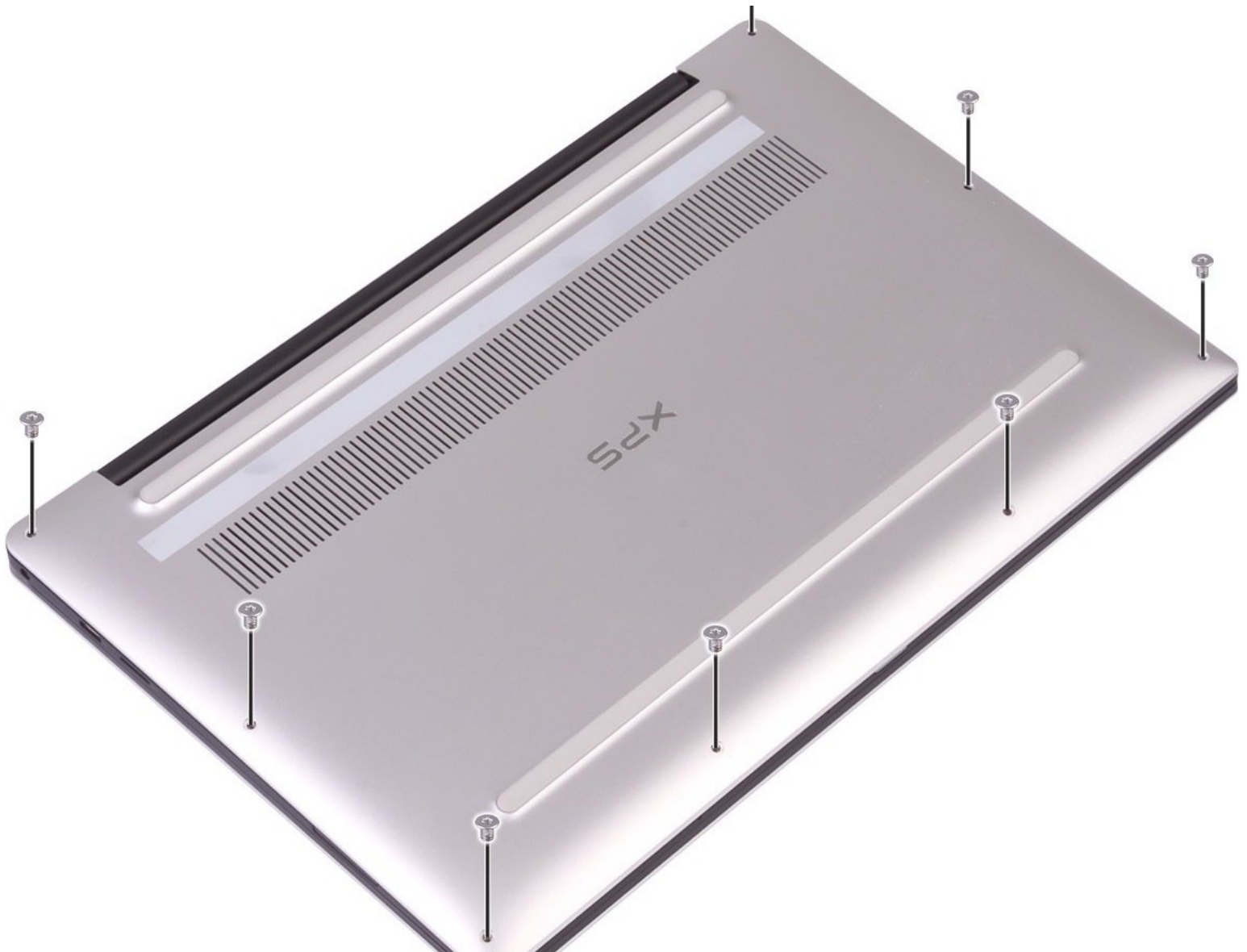




Remplacement du panneau arrière sur Dell XPS 13 9380

Ce guide vous explique comment remplacer le panneau arrière de votre Dell XPS 13 9380.

Rédigé par: Schwarzer



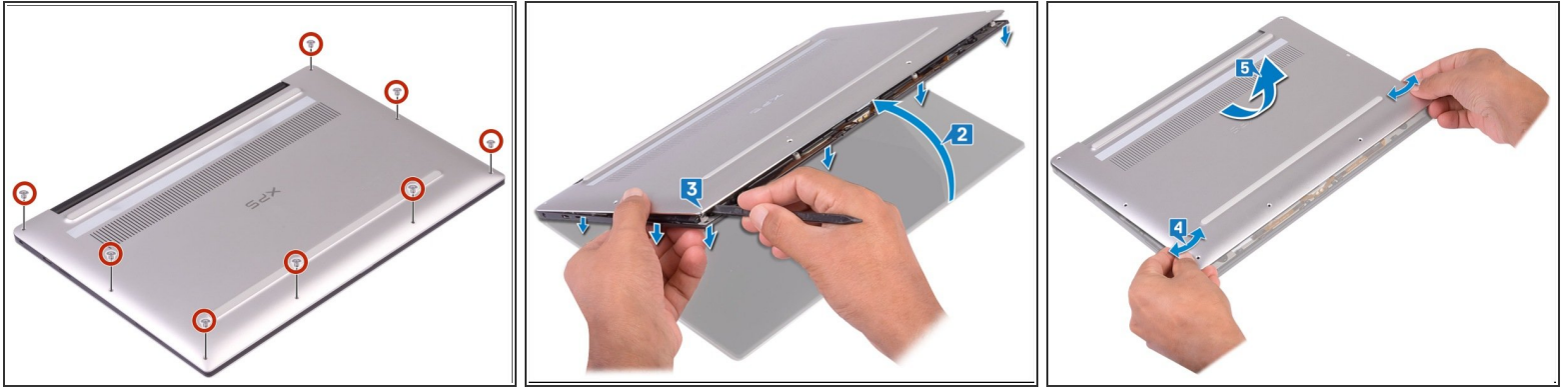
INTRODUCTION

Vous devez ouvrir ou remplacer votre panneau arrière de votre Dell XPS 13 9380, ce guide est alors fait pour vous !

OUTILS:

- [Mako Driver Kit - 64 Precision Bits](#) (1)
 - [Metal Spudger](#) (1)
-

Étape 1 — Retirer le panneau arrière



- Dévisser les huit vis (Torx M2x3) qui fixent le panneau arrière.
- Retournez l'ordinateur, puis ouvrez-le en l'inclinant.
- À l'aide d'un Spudger, faites levier sur le panneau arrière.
- En faisant glisser le panneau arrière de gauche à droite, libérez les clips qui le fixent. Vous pouvez ainsi le retirer.

Pour réassembler votre appareil, suivez les instructions dans l'ordre inverse.