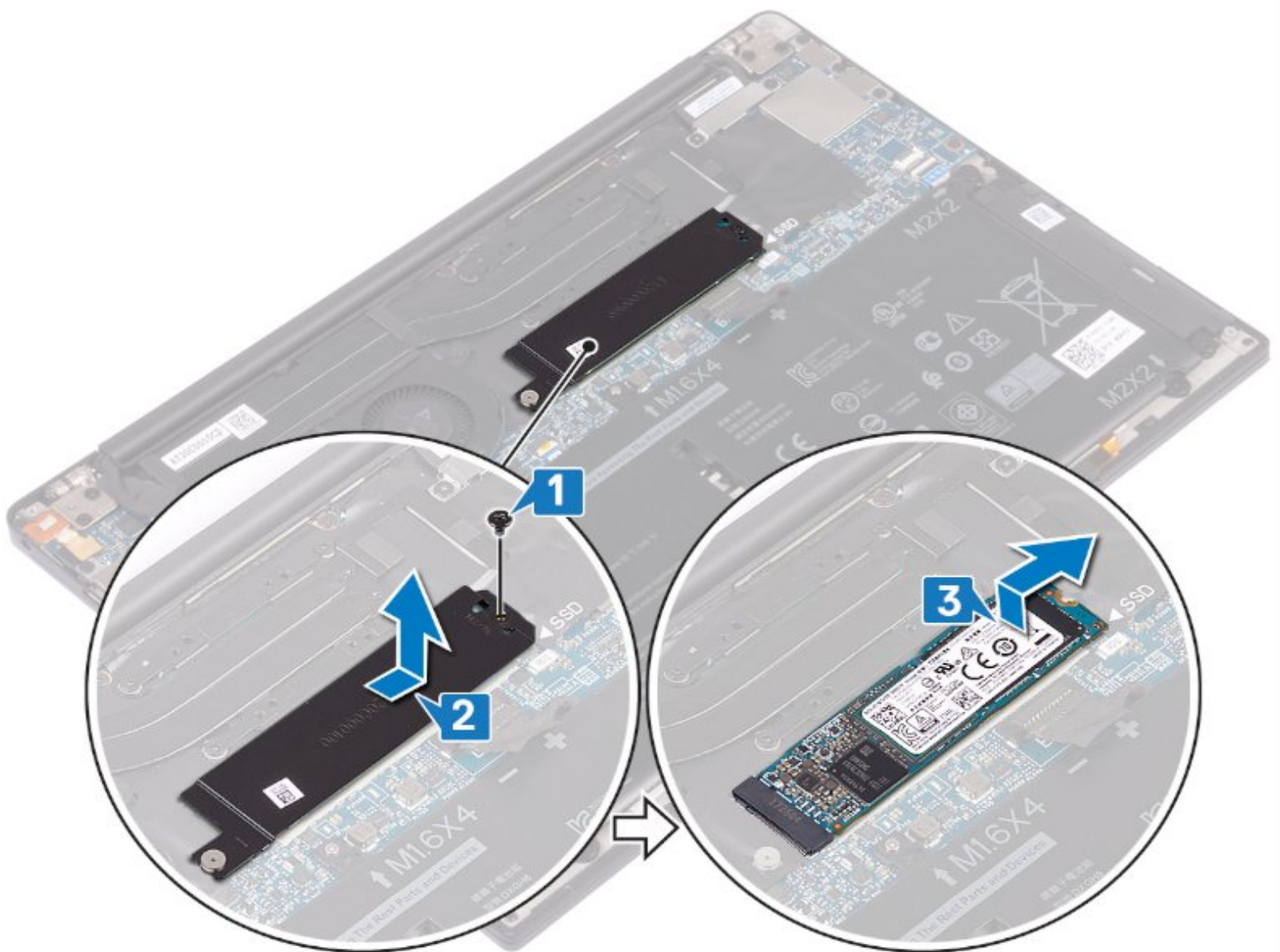




# Remplacement du SSD sur un Dell XPS 13 9380

Ce guide vous explique comment remplacer le SSD de votre Dell XPS 13 9380.

Rédigé par: Schwarzer



---

## INTRODUCTION

***Vous devez déconnecter ou remplacer le SSD de votre Dell XPS 13 9380, ce guide est alors fait pour vous !***

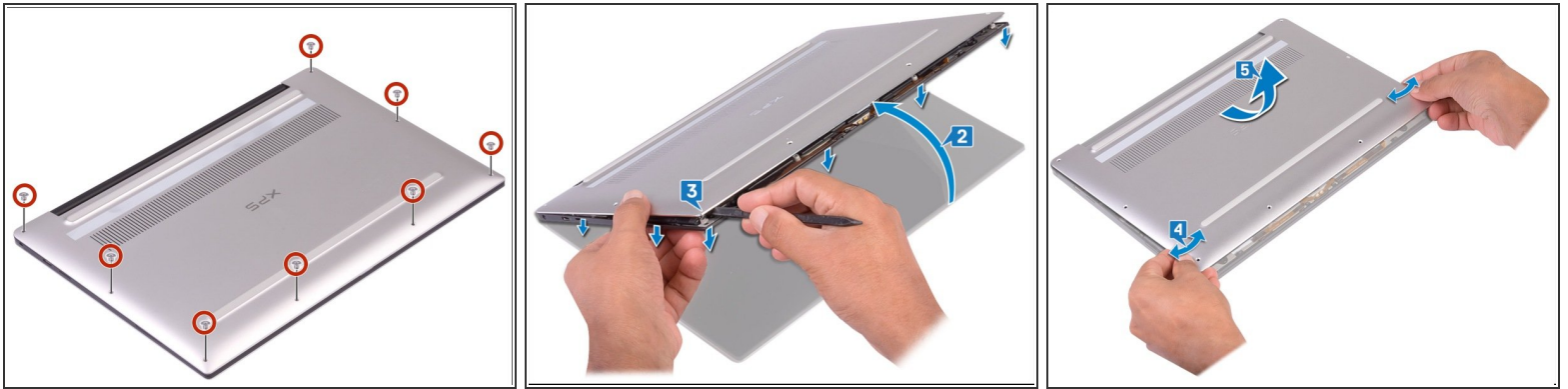
---



### OUTILS:

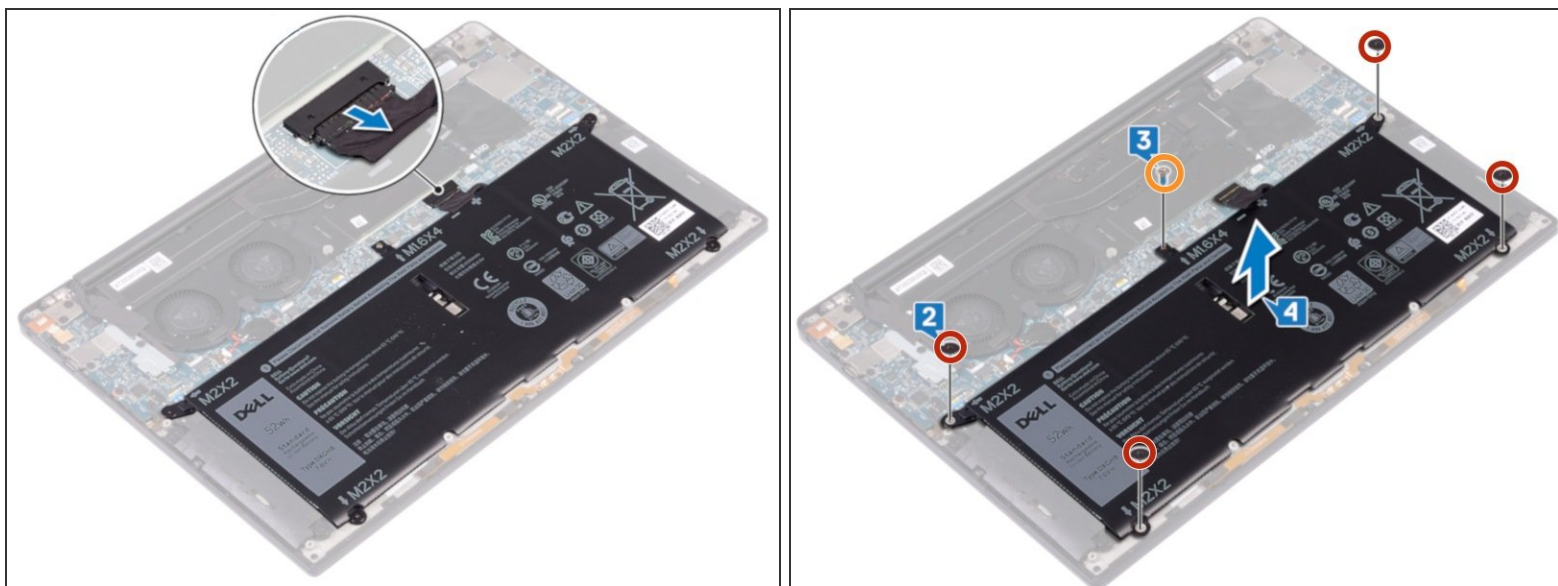
- [Mako Driver Kit - 64 Precision Bits \(1\)](#)
-

## Étape 1 — Retirer le panneau arrière



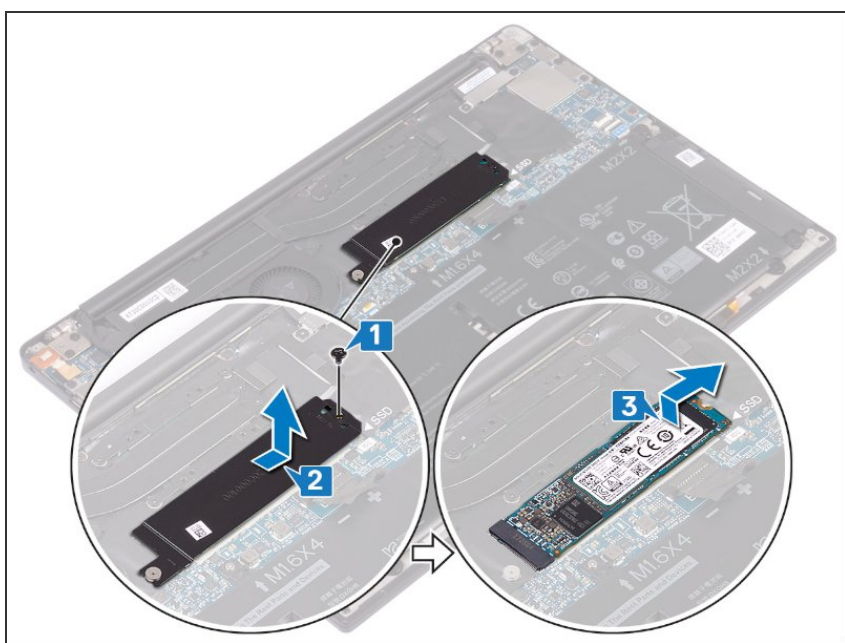
- Dévisser les huit vis (Torx M2x3) qui fixent le panneau arrière.
- Retournez l'ordinateur, puis ouvrez-le en l'inclinant.
- À l'aide d'un Spudger, faites levier sur le panneau arrière.
- En faisant glisser le panneau arrière de gauche à droite, libérez les clips qui le fixent. Vous pouvez ainsi le retirer.

## Étape 2 — Retirer la batterie



- 1- Déconnecter le câble de la batterie.
- 2- Retirer les quatre vis (M2 x 2) qui fixent la batterie
- 3- Retirer la vis (M1,6 x 4) qui fixe la batterie.
- 4- Retirer la batterie de son emplacement.

## Étape 3 — Retirer le SSD



★ *Nous avons retiré ou déconnecté la batterie pour éviter toute décharge électrique.*

- 1- Retirer la vis (M2x3) qui fixe le SSD et son cadre de protection à la carte-mère.
- 2- Faites glisser le cadre de protection du logement du disque SSD et retirez-le de ce dernier.

- 
- 3- Soulevez le SSD en biais, puis faites-le glisser et retirez-le de son logement.
- 

Pour réassembler votre appareil, suivez les instructions dans l'ordre inverse.