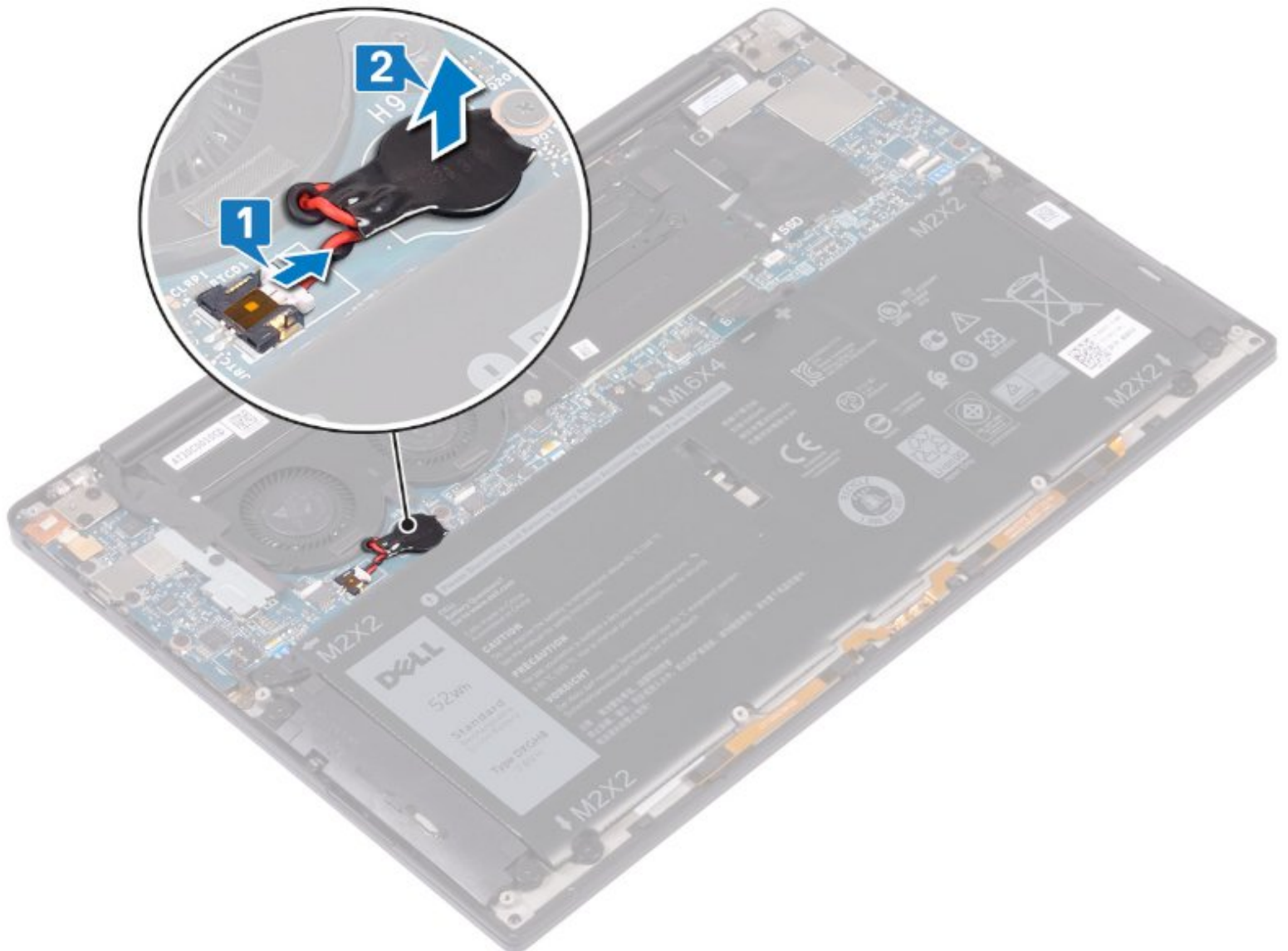




Remplacement de la pile sur le Dell XPS 13 9380

Ce guide vous explique comment remplacer la pile de votre Dell XPS 13 9380.

Rédigé par: Schwarzer



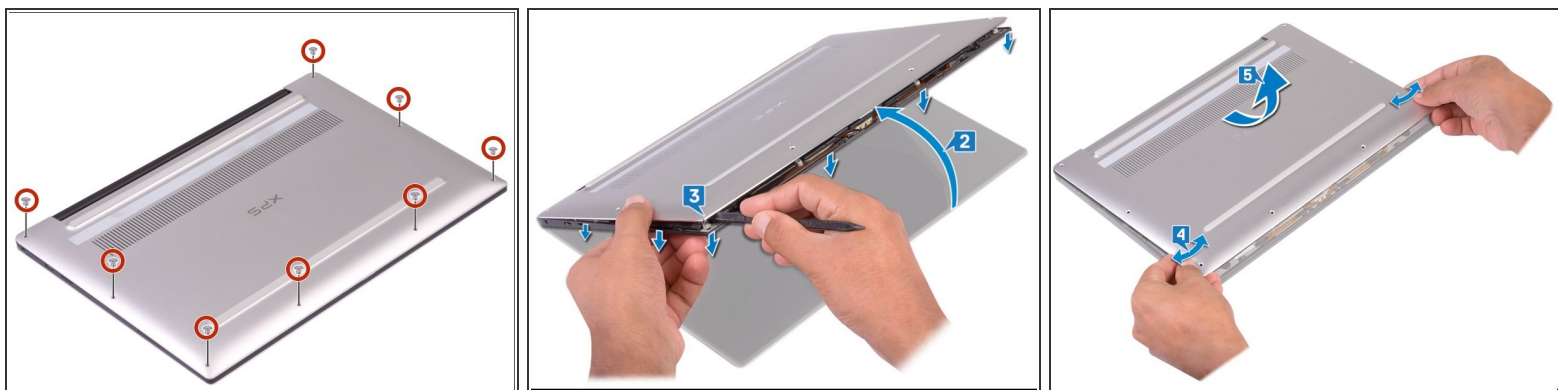
INTRODUCTION

Vous devez déconnecter ou remplacer la pile de votre Dell XPS 13 9380, ce guide est alors fait pour vous !

OUTILS:

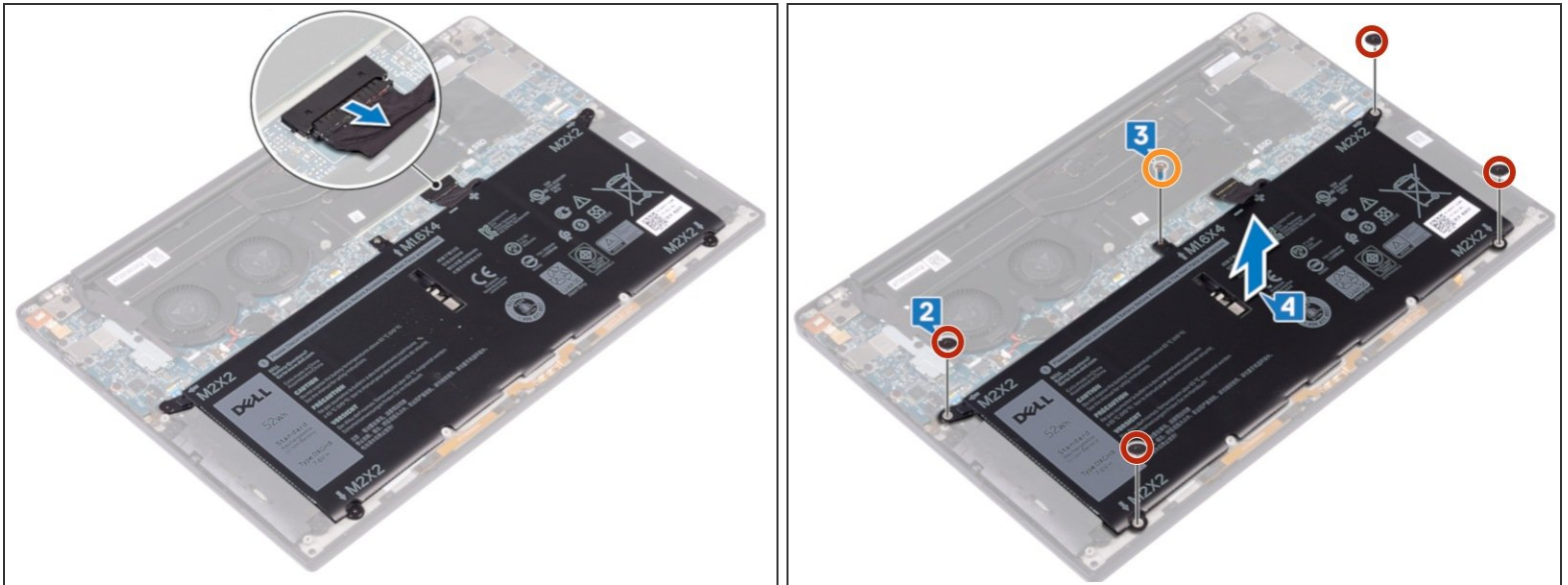
- [Mako Driver Kit - 64 Precision Bits](#) (1)
-

Étape 1 — Retirer le panneau arrière



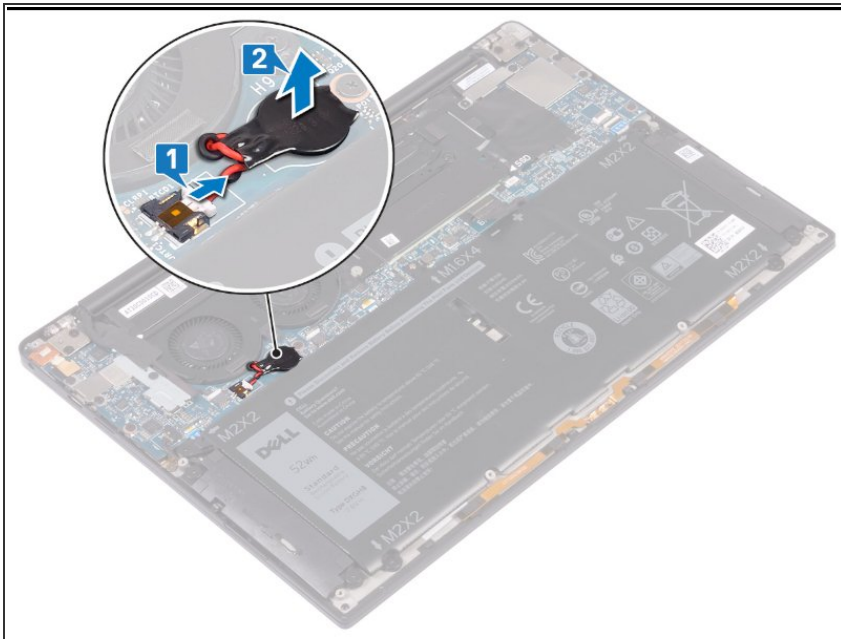
- Dévisser les huit vis (Torx M2x3) qui fixent le panneau arrière.
- Retournez l'ordinateur, puis ouvrez-le en l'inclinant.
- À l'aide d'un Spudger, faites levier sur le panneau arrière.
- En faisant glisser le panneau arrière de gauche à droite, libérez les clips qui le fixent. Vous pouvez ainsi le retirer.

Étape 2 — Retirer la batterie



- 1- Déconnecter le câble de la batterie.
- 2- Retirer les quatre vis (M2 x 2) qui fixent la batterie
- 3- Retirer la vis (M1,6 x 4) qui fixe la batterie.
- 4- Retirer la batterie de son emplacement.

Étape 3 — Pile



✦ Nous avons retiré ou déconnecté la batterie pour éviter toute décharge électrique.

⚠ **Le retrait de la pile réinitialise les paramètres du BIOS aux valeurs d'usine. Avant de retirer la pile, il est recommandé de noter les paramètres du BIOS.**

- 1- Déconnecter de la carte-mère le câble de la pile.
- 2- Faites levier pour retirer la pile de la carte-mère.

Pour réassembler votre appareil, suivez les instructions dans l'ordre inverse.