



Mercedes W123 Door Sill Desmontaje

Pisaderas w123 Door sills w123 Door trim w123

Escrito por: Carlos

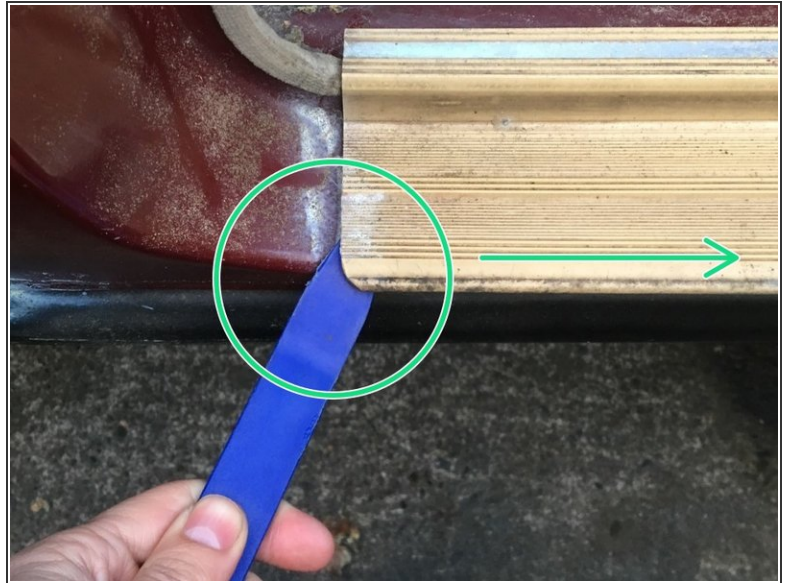


INTRODUCCIÓN

Como quitar las pisaderas plásticas de las zócalos de puertas de manera fácil

Door Sill removal

Paso 1 — Pisaderas o embellecedores puerta



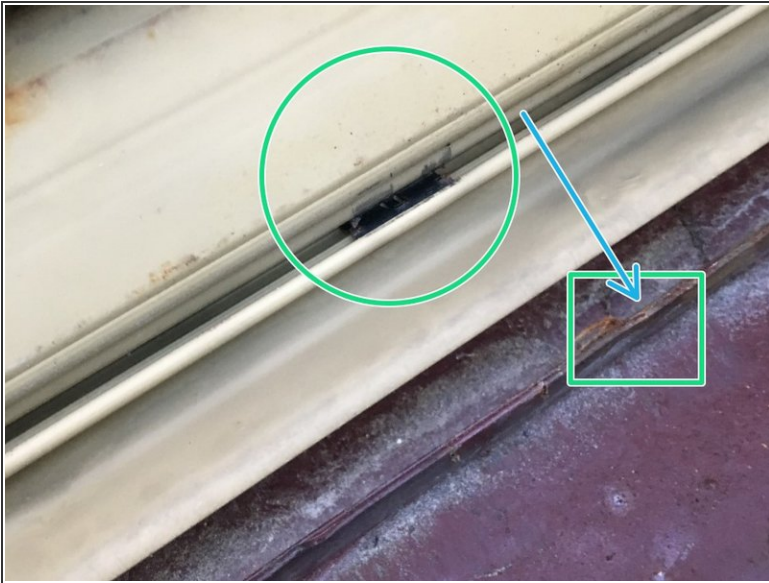
- Los pasos son los mismos para las 4 puertas y las piezas van a presión, igualmente el tiempo puede provocar que estén atascadas, se debe proceder con cuidado
- Primero habrá que abrir la puerta, y ubicar una de las esquinas, en la que se introduce una herramienta plástica, con la que recorreremos el largo de la pieza para soltarla, esto sin forzar la pieza

Paso 2



- Una vez realizado el paso anterior, introducir una segunda herramienta plastica (puede ser un destornillador cubierto con cinta) por el lado interior de la pieza, debe introducirse lo mas cercana al centro de esta, es este el lado donde ejerceremos palanca para liberar la pieza de su encastre.
- Ejerce fuerza de manera firme, pero sin violencia procurando la pieza no se flexione mucho, recuerda que es plástico antiguo. De ser necesario haz palanca con ambas herramientas, cuidado que estén lo mas adentro posible.
- Puedes valerte de las manos una vez hayas logrado levantar una de los lados.

Paso 3



- Así es el lado inferior de la pieza, simplemente va encastrado sobre el borde metálico de la puerta a presión, y para colocarlas simplemente posicionar y presionar

Para reensamblar tu dispositivo, sigue estas instrucciones en orden inverso.