



# Ersetzen der Leiterplatte des Nintendo GameCube Controllers

Diese Anleitung demonstriert die fachgerechte Entfernung der Logik-Platine des Controllers.

Geschrieben von: Sean Michel



---

## **EINLEITUNG**

Die Leiterplatte verbindet alle Komponenten innerhalb des Controllers miteinander und trägt die Knöpfe, Sticks und Chips.

---



### **WERKZEUGE:**

- [Tri-point Y0 Screwdriver](#) (1)
  - [Pinzette](#) (1)
-

## Schritt 1 — Rückseite



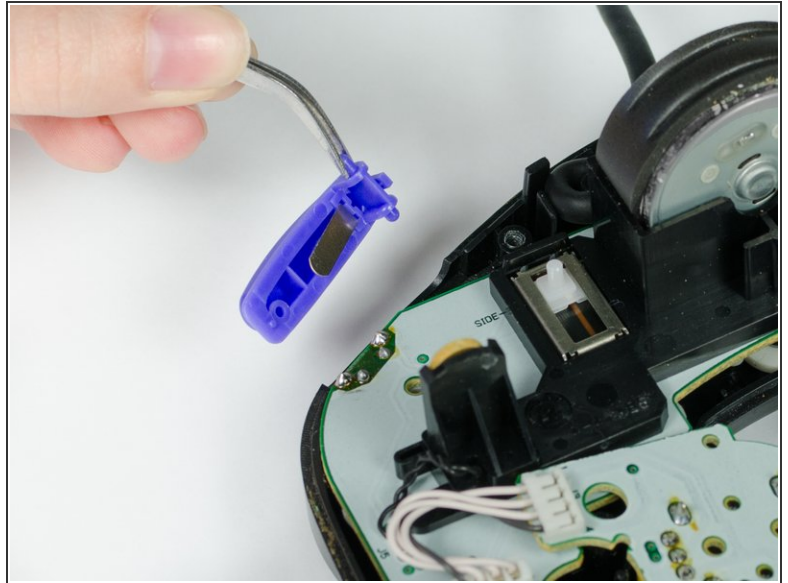
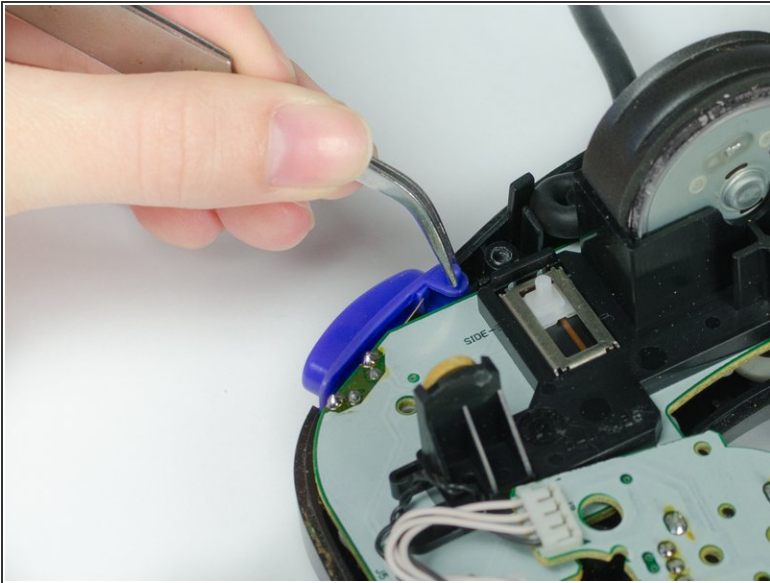
- Lege den Controller mit den Knöpfen nach unten zeigend auf eine feste Oberfläche.
- Entferne die sechs 9,2 mm Tri-Wing Y0-Schrauben, die die Rückseite fixieren.

## Schritt 2



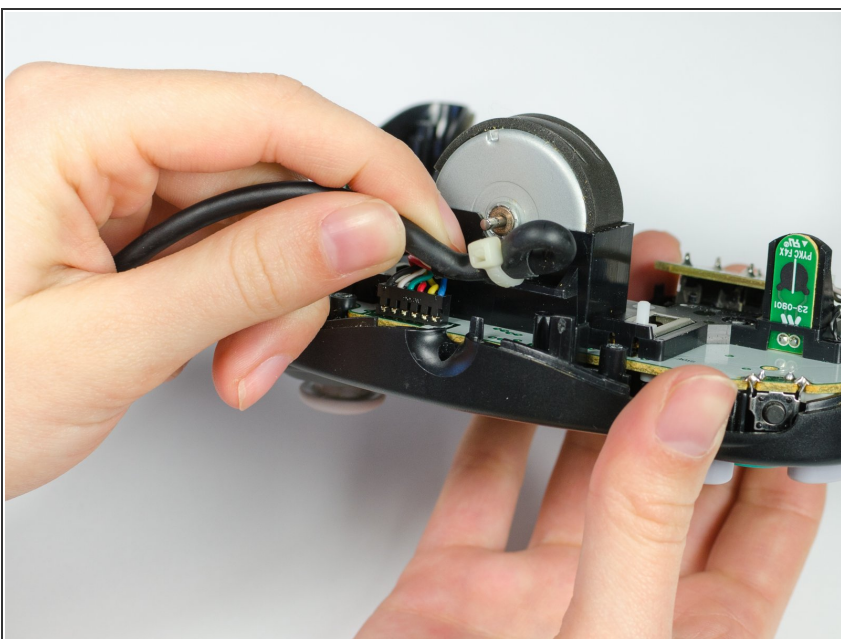
- Hebe behutsam die Unterseite an und löse sie so von der Vorderseite.
- ⓘ Einige der Knöpfe können herausfallen, wenn sie Stößen ausgesetzt werden.

### Schritt 3 — Z-Knopf



- Hebe den Z-Knopf mithilfe einer Pinzette an seinem Stift aus dem Controller.
- ☞ Wenn du den Controller wieder zusammensetzt, stelle sicher, dass der Kunststoffrand und die Feder in den dafür vorgesehenen Steckplatz passen, sonst wird sich die Ummantelung nicht schließen lassen.

### Schritt 4 — Leiterplatte



- Löse vorsichtig das Kabel, das um den Zapfen gewickelt ist.



## Schritt 5



- Hebe die Leiterplatte aus dem Controller.
- ⓘ Hebe die Leiterplatte nicht am Rumble-Motor aus dem Controller wie es hier im Bild gezeigt wird. In vielen Fällen wird so einfach nur der Rumble-Motor aus seinem Sockel gehoben. Hebe die Leiterplatte stattdessen an den Kanten an.

Um den Controller wieder zusammenzusetzen, folge den Anweisungen in umgekehrter Reihenfolge.