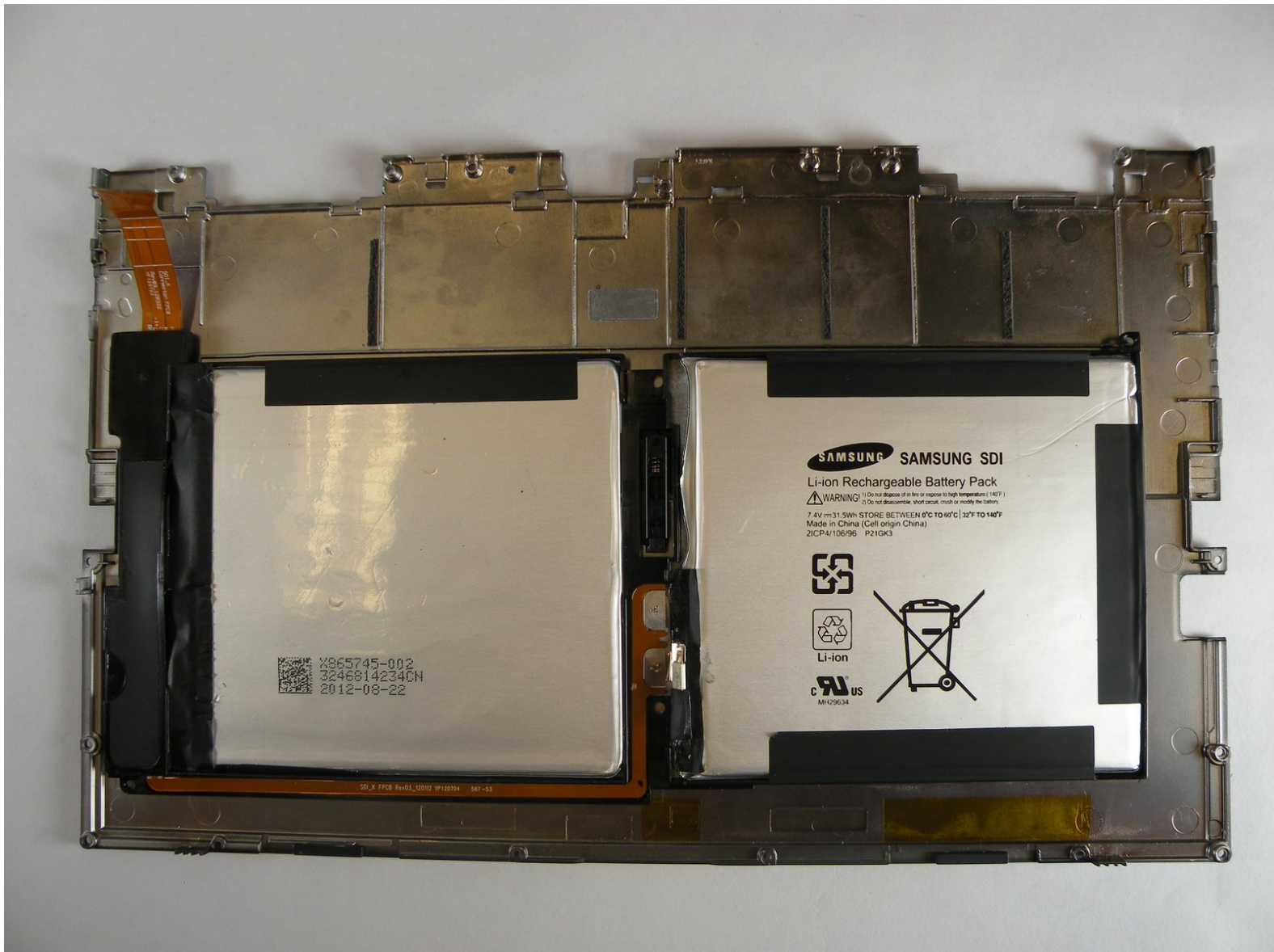




# Microsoft Surface Akkupack austauschen

Austausch des Akkupacks am Microsoft Surface.

Geschrieben von: Kevin Hua



# EINLEITUNG

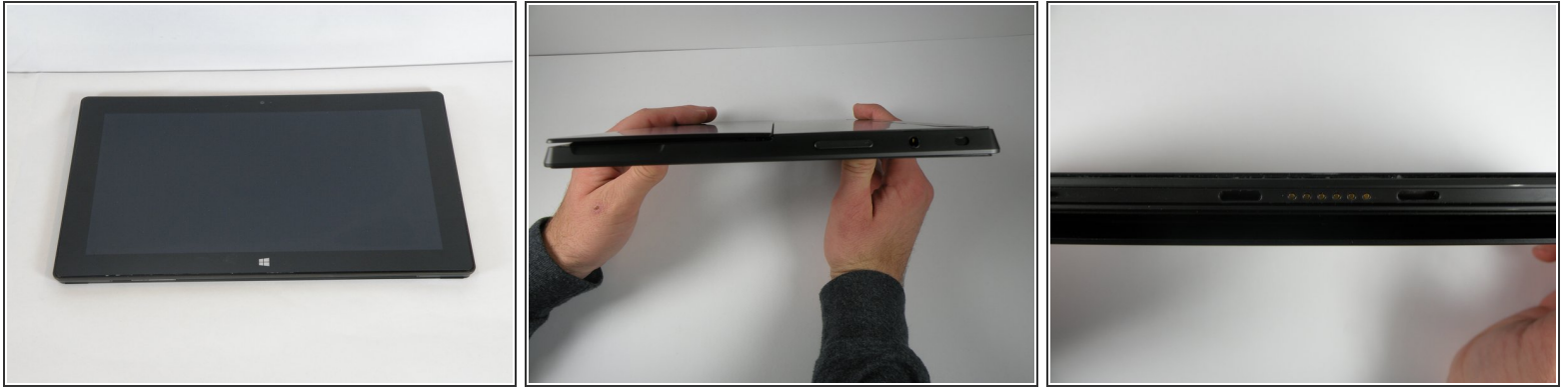
Diese Anleitung zeigt dir, wie du den Akkupack austauschen kannst.



## WERKZEUGE:

- [Double-Sided Tape](#) (1)  
*Double adhesive sides*
  - [Spudger](#) (1)
  - [T5 Torx Screwdriver](#) (1)
-

## Schritt 1 — Rückabdeckung



- ☞ Stelle vor Reparaturen sicher, dass das Gerät richtig ausgerichtet ist und du mit allen Anschlüssen und Tasten vertraut bist. Der Bildschirm sollte nach oben zeigen mit dem Windows-Logo auf der Unterkante.

⚠ Schalte das Gerät aus, bevor du fortfährst.

## Schritt 2



- Drehe das Tablet vorsichtig um, sodass der Bildschirm nach unten zeigt.
- Ziehe die unteren Ecken nach oben, um den Standfuß zu öffnen.
- Siehe die Bilder.

### Schritt 3



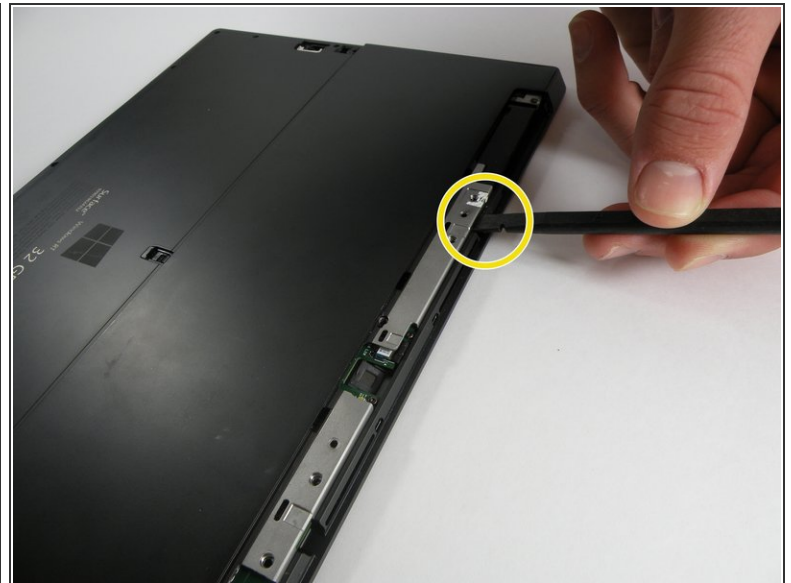
- Finde die beiden 5.08 mm Torx T5 Schrauben links und rechts vom Aufsteller.
- Sei vorsichtig und beschädige beim Aufdrehender nicht die Schraubenköpfe.
- Wackle vorsichtig am Aufsteller hin und her, bis ihn der Hebel in der Mitte freigibt.

## Schritt 4



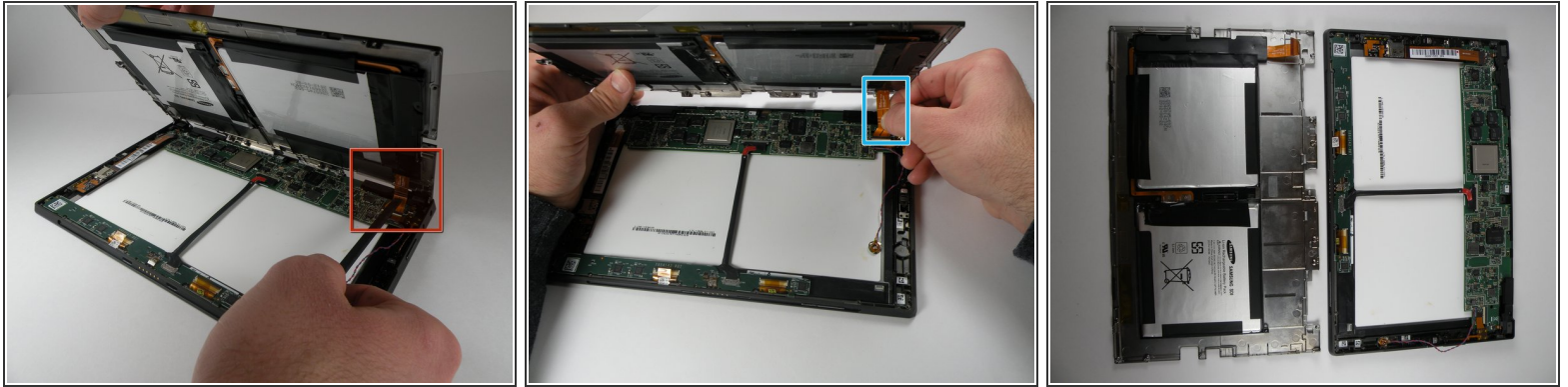
- Löse die im Bild markierten kleinen Blenden mit einem Spudger oder ähnlichem Flachwerkzeug ab. Löse die Abdeckleiste an der Kamera mit dem Flachwerkzeug ab.
- ⓘ Gehe sorgfältig um den ganzen Rand des Gehäuses herum, du musst verschiedene kleine Blenden ablösen.

## Schritt 5



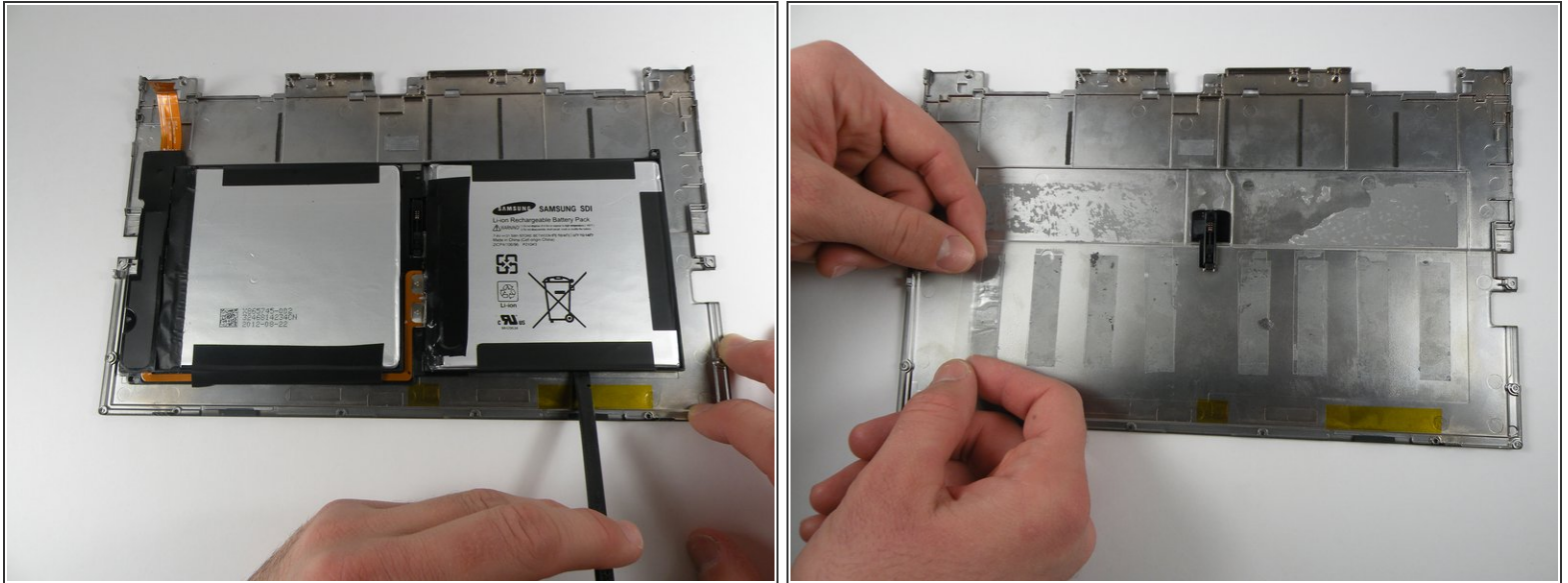
- Entferne als Nächstes die zehn 5,92 mm Torx T5 Schrauben unter dem Aufsteller.
  - Entferne die sieben 5,87 mm Torx T5 Schrauben unter dem Kameragehäuse. Die zweite Schraube von links ist von einem Aufkleber verdeckt.
  - Setze in den Spalt zwischen Rückabdeckung und restlichem Gerät einen Spudger ein und trenne die beiden Teile.
- ⚠ Die Rückabdeckung ist noch mit einem Flachbandkabel an Hauptplatine angeschlossen. Ziehe die Rückabdeckung noch nicht ganz von der Hauptplatine ab, wenn du sie vom restlichen Gerät gelöst hast.
- Arbeite dich weiter um die Ecken herum und löse alle Rasten, bis die Rückabdeckung frei ist.

## Schritt 6



- Drehe das Gerät um 180 Grad, so dass die unteren Seite zu dir zeigt.
  - Ein Flachbandkabel verbindet den Akku an der Rückabdeckung mit der Hauptplatine. Hebe den Boden der Rückabdeckung langsam hoch, bis du das Flachbandkabel sehen kannst.
  - Entferne das Flachbandkabel, indem du es mit einem Spudger von der Hauptplatine weg schiebst, parallel zur Hauptplatine.
  - Hebe die Rückabdeckung hoch und trenne sie vom Gerät.
- i** Beim Zusammenbau der Rückabdeckung kann das Anschließen des Flachbandkabels mit Hilfe eines Spudgers schwierig sein. Schiebe in diesem Fall das Kabelende mit der Hand in seinen Schlitz hinein, bis es einklickt.

## Schritt 7 — Akkupack



- i** Der Akku ist an der Rückabdeckung festgeklebt und kann mit einem Spudger leicht abgelöst werden.

  - Schiebe den Spudger vorsichtig unter eine Akkuseite, bewege ihn dann um alle Seiten vor und zurück, bis sich der Akku von der Rückabdeckung löst.
- i** Prüfe vor dem Einbau des Akkus, ob der Kleber an der Rückabdeckung noch gut haftet. Bringe doppelseitiges Klebeband an, falls nötig.

Um dein Gerät wieder zusammensetzen, folge den Schritten in umgekehrter Reihenfolge.